

1. 2. 3. 4. 5. 6. 7.

*Preslice iz Hrvatske, Slavonije i Dalmacije. — 1/6 nar. vel.*

1. Biskupija kod Knina [Dalmacija]. Inv. br. 1232. — 2. Komletinci [kot. Vinkovci]. Inv. br. 1386. — 3. Ivankovo [kot. Vinkovci]. Inv. br. 708. — 4. Otok [kot. Vinkovci]. Inv. br. 1306. — 5. Donja Lomnica [kot. Vel. Gorica; žup. Zagrebačka]. Inv. br. 1056. — 6. Komletinci [kot. Vinkovci], inv. br. 1382. — 7. Visuć [kot. Udbina; žup. Ličko-Krbavska]. Inv. br. 511.

#### ETNOGRAFSKE AKVIZICIJE.

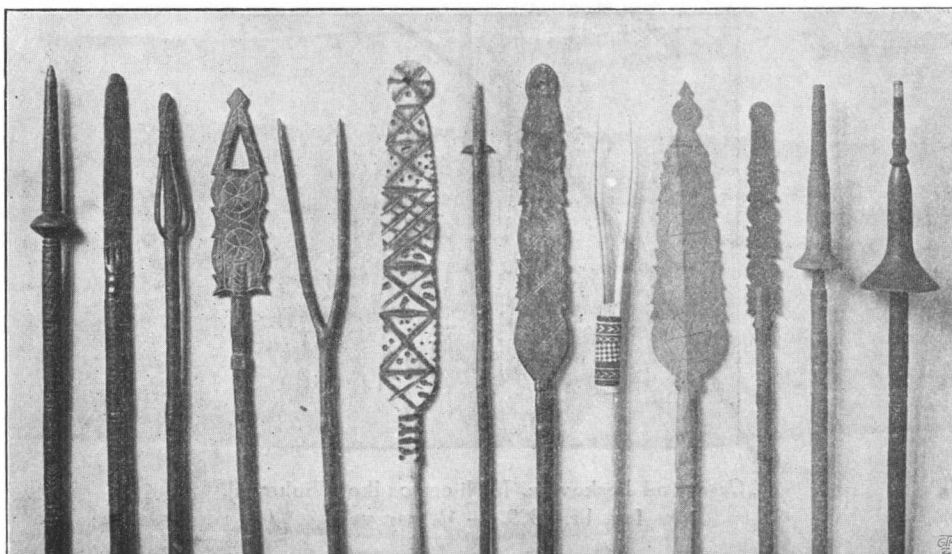
Predmeti iz Hrvatske, koji su sakupljeni u ono 5 zbirki, od kojih je sastavljena današnja zbirka etnografskoga odjela hrv. narod. muzeja, potječu ponajviše iz sisačkoga kraja t. j. iz onoga područja, gdje je zastupana posavačka nošnja tipa iz okolice Siska. To područje obuhvata sav kraj uz Savu u dužini od prilike počevši od Velike Gorice do Jasenovca, a u najvećoj svojoj širini od Moslavine do Samoborske gore.

Nastojanje muzeja toga radi bilo je, da postepeno pribere naročito gradju iz onih krajeva Hrvatske, kojima se do sada nije priklanjala pažnja toliko kao sisačkom kraju. U vrijeme svoга dvo godišnjega opstanka nabavljao je muzej bilo na službenim putovanjima, poduzetim od njegovih službenika, bilo preko raznih posrednika, objekte naročito iz uže i šire okolice Zagreba, Karlovca, Pakraca i Vinkovaca te iz Hrv. Zagorja.

Neke od tih predmeta ovdje publiciramo i to ovaj puta nešto tekstila te drvenina. To publikovanje nema za sada druge svrhe, do li da se pokaže širem općinstvu, što se sve od prilike skuplja za muzej, te time podigne interes i za sve ostale raznovrsne stvari, koje su kadre da doprinesu prikazu pučkoga života.

Glede odjeće, predočene u crtežu na tabli I-IV. primjećujemo, da je takav i sličan način crtačke izradbe sa oznakama pučkoga nazivlja pojedinih dijelova objekata u osnovi za sav važniji materijal muzejske zbirke. Tako obradjen materijal poslužit će podlogom za izdavanje znanstvenih djela o našim pučkim nošnjama, vezivima i tkivima, rukotvorinama od kože i krzna, o drvorezbarskim radovima, o lončariji našoj, o nakitu, o uskrsnim šarenim jajima itd. te uopće o svim granama našega pučkoga umijeća.

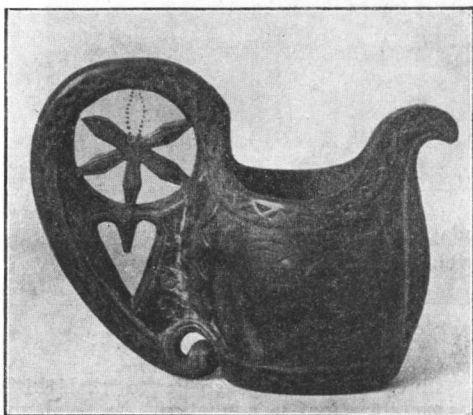
Ove crteže, koji su u originalu kolorisani, izradila je gđica Zdenka Šertić, profesorica-slikarica, dodijeljena na službovanje našem etnografskom muzeju.



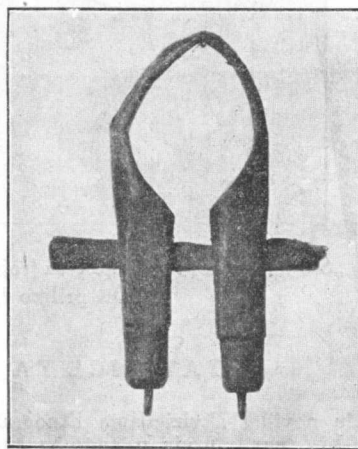
1. 2. 3. 4. 5. 6. 7. 8. 9. 10. 11. 12. 13.

*Preslice iz Hrvatske, Slavonije i Dabnacije. —  $\frac{1}{6}$  naravne veličine.*

1. Lumbarda na otoku Korčuli. Inv. br. 1000. — 2. Praputnik [kot. Sušak]. Inv. br. 1246. — 3. Praputnik [kot. Sušak], Inv. br. 1241. — 4. Greda [opć. Šunja kot. Petrinja]. Inv. br. 724. — 5. Lipovec [opć. Veleškoyec, kot. Zlatar]. Inv. br. 403. — 6. Gračani [opć. Šestine, kot. Zagreb]. Inv. 213. — 7. Čulinec [opć. Sesevete, kot. Zagreb]. Inv. br. 557. — 8. Markuševec. [= Sv. Šimun; kot. Zagreb]. Inv. 894. — 9. Sestranec [opć. Lepoglava; kot. Ivanec]. Inv. br. 1105. — 10. Gospić [žup. Ličko-Krbavska]. Inv. br. 1016. — 11. Otok [kot. Vinkovci]. Inv. br. 1294. — 12. Privlaka [kot. Vinkovci]. Inv. br. 1313. — 13. Komletinci [kot. Vinkovci]. Inv. br. 1384.



*Kepečija ili Krba [pastirska drvena čaša] iz Slavonije. Inv. br. 1252.  $\frac{1}{2}$  nar. vel.*



*Šestar od drva sa željeznim šiljcima [iz Čaglića, kot. Pakrac]. Inv. br. 228.  $\frac{1}{2}$  nar. vel.*