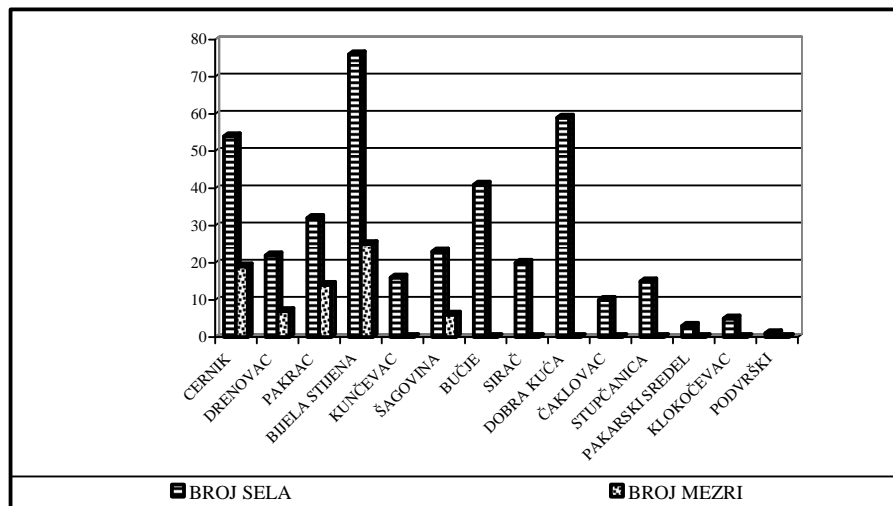


ISPRAVCI

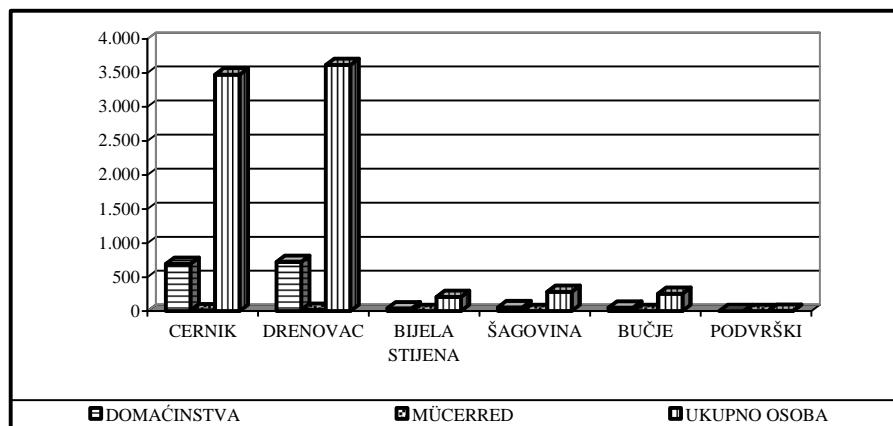
U prethodnom svesku časopisa, *Scrinia Slavonica* 11 (2011), u sklopu članka Selçuka Urala “Pakrački sandžak u drugoj polovici 16. stoljeća”, grafikoni na str. 66, 68. i 73. zbog tiskarske pogreške nisu otisnuti ispravno, s pripadajućim razlikovnim uzorcima.

Stoga ih ovdje ponavljamo na ispravan način:

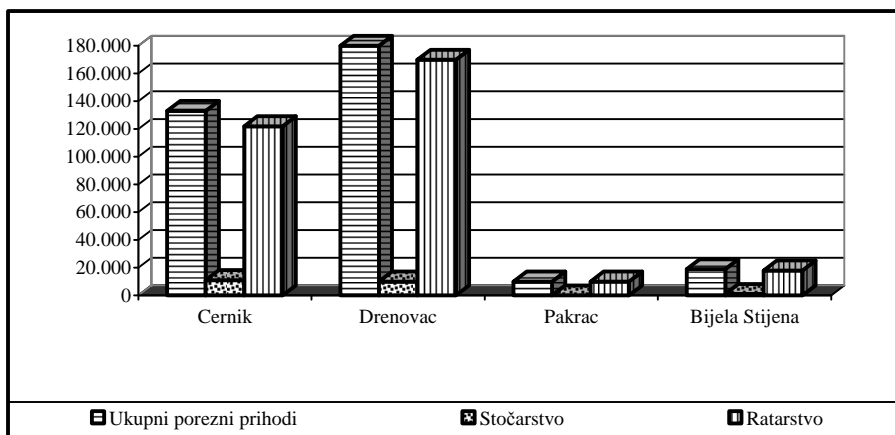
Grafikon 1: Broj sela i mezri u nahijama Pakračkog sandžaka



Grafikon 2: Stanovništvo Pakračkog sandžaka prema nahijama



Grafikon 3: Ukupni porezni prihodi Pakračkog sandžaka od ratarske i stočarske proizvodnje



*

U članku Zorana Grijaka “*Uspomene i Razgovori s biskupom Strossmayerom Isidora Kršnjavoga kao povijesni izvor*”, u bilj. 93. na str. 127, za termalno lječilište Rogašku Slatinu netočno stoji da se nalazi u Koruškoj; točno je: u Štajerskoj.