

KOSI GRLENJACI — ISPUSTI

U broju 4. »Ribarstva Jugoslavije« za juli-august 1968. u članku »Studijsko putovanje ribarskih stručnjaka u Sovjetski Savez«, spomenuo sam kose grlenjake u oglednim ribnjacima Njivka kod Kijeva. Smatram da projektanti naših novih ribnjaka i investitori trebaju svakako tu činjenicu uočiti i primijeniti je u izgradnji naših ribnjaka. Sjetimo se samo grlenjaka na našim velikim tovilištima preko 100 hektara površine. To su cijele građevine, 5-6 metara visoke, sa širokim i dubokim temeljima i skupom željeznom armaturom. I pored tako jakog temeljenja i armiranja, s vremenom mraz podigne i nakrivi grle-

njak, pa je njegova opravka vrlo skupa ili potpuno nemoguća, pa treba graditi novi. Pored toga su naši grlenjaci u vodi udaljeni od nasipa 6-7 metara, pa su potrebne čvrste skupe daske da se do njih dođe. Te se »fosne« često gube, krađu, a nerijetko se dešava da se čuvar na njima oklizne i padne u vodu. Velik problem predstavlja i izvlačenje rešetaka i šubera.

Većina tih nedostataka otpada, jeftiniji su, a isto tako funkcionalni — kosi grlenjaci položeni uz kosinu nasipa.

Ing. Bojčić Cvjetan

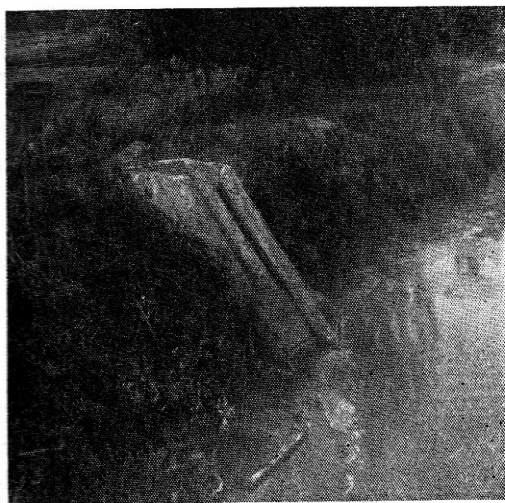


Foto: Bojčić



Foto: Bojčić