

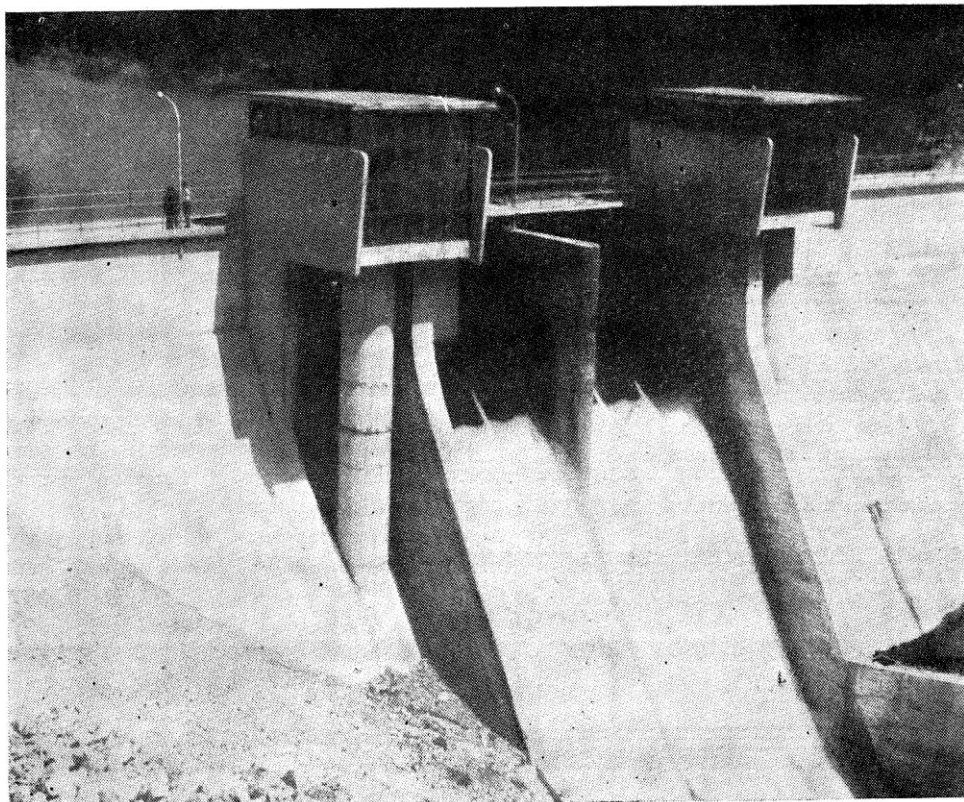
NOVO AKUMULACIONO JEZERO NA RJEČINI

Izgradnjom hidrocentrale na Rječini formiralo se je manje akumulaciono jezero koje će kod maksimalnog vodostaja biti veliko oko 8 ha, a najveće dubine oko 20 m.

Formiranjem jezera sportski ribolovci Rijeke gube cca 4 km kanjonskog toka Rječine. Smatra se da će u

jezeru vladati vrlo dobri uvjeti za uzgoj pastrva zbog relativnog duljeg vegetacionog perioda nego u kontinentalnom dijelu zemlje. Rječina je, inače vrlo dobra salmonidna voda monokulturnog tipa, jer u njoj, od riba, žive isključivo potočna pastrva i jugulja.

K. P.



Brana na Rječini

Foto: K. Pažur