

Linija za proizvodnju hrane za ribe u Bjelovaru

R. O. »5. Maj« — u sklopu SOUR-a Belpana u Bjelovaru, poznat je proizvođač hrane za ribe diljem Jugoslavije. »5. Maj« je poljoprivredna radna organizacija, koja u svom sastavu ima 9 OOUR-a. Momentalno zapošljava 920 radnika, a taj broj je ovisan o sezonskim poslovima. Proizvodi ratarske kulture na svojih 3.600 ha, proizvodi stočnu hranu za sve domaće životinje, mlinske proizvode, kruh, jaja i meso. U svom sastavu ima i proizvodnju alkoholnih i bezalkoholnih pića, te razvijenu kooperaciju u stočarstvu i ratarstvu sa mrežom trgovina u općini Bjelovar i van nje.

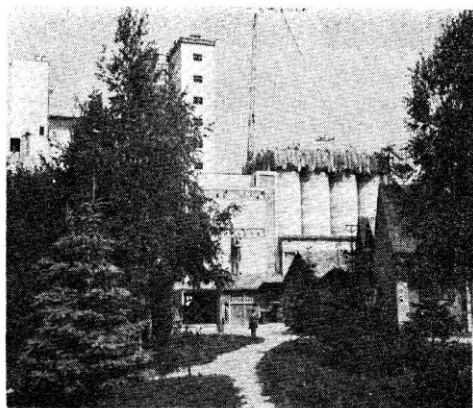
U nastojanju što kvalitetnije proizvodnje hrane za ribe OOUR »Prerada«, jedna od 9 OOUR-a u R. O. »5. Maj« pustila je u pogon novu liniju specijaliziranu za izradu hrane za ribe, u sklopu Tvornice stočne hrane.

Koncepcijsko rješenje dala su »Krmiva« — Poslovna zajednica industrije stočne hrane (ing. Osmak), a opremu i montažu izvršila je »UTVA« — Fabrika aviona, Pančevo.

Postrojenje za proizvodnju specijalnih krmnih smjesa za hranjenje i liječenje riba, na lokaciji postojeće Tvornice stočne hrane kapaciteta je 3.000 tona godišnje proizvodnje u (smjeni), a smjesu može proizvoditi u brašnastom stanju i granuliranu na matricama od 1—10 mm. Nominalni kapacitet postrojenja je 2,5 t/h gotovih krmnih smjesa.

Sirovine, koje se melju, nasipaju se u kontroliranim količinama u koš i dalje transportnim uređajima dopremaju se u tampon, gdje se formira sarža. Propuštanjem kroz mješalicu postiže se homogenost, a zatim se melje na čekićaru. Na pneumatskoj transportnoj li-

89



»5. Maj« Bjelovar — Tvornica stočne hrane

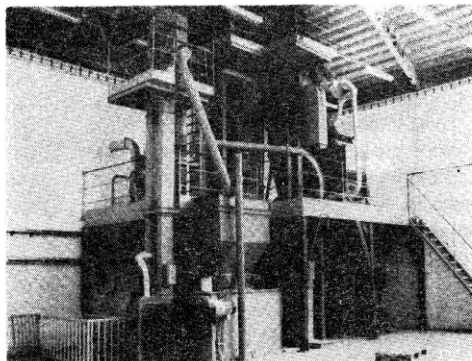
niji postoji mogućnost za dodavanje sirovina, koje se ne melju i transportiraju u tampon postavljen iznad druge mješalice. Za dodavanje antibiotika, vitamina i minerala dograđen je mali koš za nasipanje u mješalicu. Homogenizirana krmna smjesa šalje se elevatorom na peletiranje u prešu.

Nakon peletiranja uz dodatak pare, pelete prolaze kroz hladnjak radi hlađenja. Odvojena frakcija na situ vraća se ponovno na peletiranje. Ohlađene i prosijane pelete se uvrećavaju.

Mješalica je saržna, protiv strujna sa zapreminom 500 kg. Preša za peletiranje je tip DFPE firme Bühler kapaciteta 2,5 t/h.

Za sada na postrojenju radi 6 ljudi, no izvjesnom dogradnjom koja je u toku broj radnika će smanjiti.

Unutar samog postrojenja sirovine se transportiraju elevatorima, pneumatski i gravitacijom. Ove transpor-



Linija za proizvodnju hrane za ribu u »5. Maju«

tne radnje se obavljaju potpuno automatski bez angažiranja fizičkog rada. Komandiranje postrojenjem je daljinsko sa komandnog stola, na kojem je prikazan rad svih uređaja svjetlostnom signalizacijom. Rad svih uređaja vezan je na blokadni sistem i nije moguć rad sa pojedinačnim uključivanjem, te je time isključena svaka moguća zabuna u proizvodnom procesu.

Iz ovog kratkog prikaza uočljivo je da je koncepcijsko rješenje i izvedba postrojenja u skladu sa najvišim tehnološkim dostignućima, te da je moguće bolje nego do sada proizvoditi kvalitetnu hranu za ribe, kao i ljekovite hrane toliko potrebne ribarima.

Na ovaj način je R. O. »5. Maj« dala svoj doprinos na zajedničkom poslu sa ribarima, u nastojanju da svi zajedno tržištu ponudimo više i kvalitetnije ribe.

I ovom prilikom zahvaljujemo svim posjetiocima našeg kolektiva u Bjelovaru na odazivu u nadi da je to još jedan korak ka tješnjoj suradnji.