



Annales

Instituti

Archaeologici

XII - 2016

Godišnjak

*Instituta za
arheologiju*

Nakladnik/Publisher

INSTITUT ZA ARHEOLOGIJU
INSTITUTE OF ARCHAEOLOGY

Adresa uredništva/Editor's office address

Institut za arheologiju/Institute of Archaeology
HR-10000 Zagreb, Ulica Ljudevita Gaja 32
Telefon/phone 385 (0) 1 6150250
fax 385 (0) 1 6055806
e-mail: iarh@iarh.hr
<http://www.iarh.hr>

Glavni i odgovorni urednik/Editor in chief

Marko Dizdar

Izvršne urednice/Desk editors

Asja Tonc
Marina Ugarković

Tehničke urednice/Technical editors

Asja Tonc
Marina Ugarković

Uredništvo/Editorial board

Katarina Botić, Siniša Krznar, Ivana Ožanić Roguljić, Ana Konestra, Andreja Kudelić, Asja Tonc,
Marina Ugarković

Izdavački savjet/Editorial committee

Vlasta Begović, Marko Dizdar, Dunja Glogović, Snježana Karavanić, Goranka Lipovac Vrkljan, Branka Migotti, Kornelija Michreiter, Ante Rendić Miočević, Tajana Sekelj Ivančan, Tihomila Težak Gregl, Željko Tomičić, Ante Uglešić

Prijevod na engleski/English translation

Una Krizmanić Ožegović

Lektura/Language editor

Boris Beck (hrvatski jezik/Croatian)
Una Krizmanić Ožegović (engleski jezik/English)

Dizajn/Design

REBER DESIGN

Korektura/Proofreaders

Asja Tonc
Marina Ugarković

Računalni slog/Layout

Hrvoje Jambreč

©Institute of archaeology, Zagreb 2016.

SADRŽAJ

Arheološka istraživanja

- 10** **Daria Ložnjak Dizdar**
Marko Dizdar
Gorana Kušić

Sotin – Srednje polje i Zmajevac, istraživanja višeslojnih nalazišta u Podunavlju 2015. godine

- 14** **Tomislav Hršak**
Tino Leleković
Marko Dizdar

Rezultati istraživanja nalazišta Batina – Sredno 2015. godine

- 19** **Marko Dizdar**
Daria Ložnjak Dizdar
Marina Sečkar

Zaštitna istraživanja nalazišta AN 3B Beli Manastir – Sedmitar na trasi autoceste A5 Beli Manastir – Svilaj

- 24** **Marko Dizdar**
Daria Ložnjak Dizdar
Marina Sečkar

Jagodnjak – Napuštene njive. Zaštitno istraživanje prapovijesnog i antičkog nalazišta na trasi autoceste Osijek – Beli Manastir

- 29** **Hrvoje Kalafatić**
Mateja Hulina

Zaštitno arheološko istraživanje lokaliteta AN7B Čeminac – Vakanjac na dionici autoceste A5 Beli Manastir – Osijek 2014. i 2015. godine

- 36** **Marko Dizdar**
Asja Tonc

Zaštitna istraživanja lokaliteta AN 2 Donji Miholjac – Vrancari

- 40** **Katarina Botić**

Zaštitna arheološka istraživanja nalazišta AN 3 Donji Miholjac – Mlaka/trafostanica na južnoj obilaznici grada Donjeg Miholjca 2015. godine

- 46** **Tatjana Tkalčec**

Prapovijesna, rimska i srednjovjekovna naselja na lokalitetu Donji Miholjac – Đanovci – zaštitna arheološka istraživanja u 2015. godini

- 59** **Daria Ložnjak Dizdar**
Marko Dizdar
Asja Tonc

Donji Miholjac – Panjik – zaštitno istraživanje naselja sopotske i badenske kulture u Podravini

CONTENTS

Archaeological Excavations

- 10** **Daria Ložnjak Dizdar**
Marko Dizdar
Gorana Kušić

Sotin – Srednje polje and Zmajevac, research of multilayered sites in the Danube region in 2015

- 14** **Tomislav Hršak**
Tino Leleković
Marko Dizdar

Research results from Batina – Sredno site in 2015

- 19** **Marko Dizdar**
Daria Ložnjak Dizdar
Marina Sečkar

Rescue excavation on the AN 3B Beli Manastir – Sedmitar site on the A5 Beli Manastir – Svilaj motorway route

- 24** **Marko Dizdar**
Daria Ložnjak Dizdar
Marina Sečkar

Jagodnjak – Napuštene njive (Abandoned fields). Rescue archaeology of the Prehistoric and Antique site on the Osijek – Beli Manastir motorway route

- 29** **Hrvoje Kalafatić**
Mateja Hulina

Rescue archaeological excavation at the AN7B Čeminac-Vakanjac site along the A5 Beli Manastir – Osijek motorway in 2014 and 2015

- 36** **Marko Dizdar**
Asja Tonc

Rescue excavations of the AN 2 Donji Miholjac – Vrancari site

- 40** **Katarina Botić**

Rescue excavations of the site AN 3 Donji Miholjac – Mlaka/trafostanica on Donji Miholjac southern beltway route in 2015

- 46** **Tatjana Tkalčec**

Prehistoric, Roman, Late Antique and medieval settlements at the Donji Miholjac – Đanovci site – rescue archaeological excavations in 2015

- 59** **Daria Ložnjak Dizdar**
Marko Dizdar
Asja Tonc

Donji Miholjac – Panjik – rescue research of a Sopot and Baden culture settlement in Podravina

**63 Zorko Marković
Katarina Botić**

Podgorač, Ražište – rezultati arheoloških istraživanja 2015. godine

71 Kornelija Minichreiter

Slavonski Brod – Galovo, arheološka istraživanja 2015. godine

77 Saša Kovačević

Istraživanja infrastrukture prapovijesnih naselja lokaliteta Nova Bukovica – Sjenjak, sezona 2015.

82 Marko Dizdar

Rezultati istraživanja groblja latenske kulture Zvonimirovo – Veliko polje u 2015. godini

86 Jadranka Boljunčić

Rezultati istraživanja arheoloških ljudskih ostataka sa srednjovjekovnoga groblja Zvonimirovo (sjeverna Hrvatska), u kontekstu koštanoga i CT dokaza o rijetkoj infratentorialnoj – mastoidnoj trepanaciji

**93 Daria Ložnjak Dizdar
Marija Mihaljević
Mario Gavranović**

Dolina – Babine grede – istraživanje kasnobrončanodobnoga naselja u Posavini 2015. godine

99 Tatjana Tkalčec

Kasnosrednjovjekovni arheološki kompleks Grubišno Polje – Šuma Obrovi – probna arheološka istraživanja u 2015.

113 Siniša Krznar

Torčec – Cirkvišće, arheološka istraživanja srednjovjekovnog i ranonovovjekovnog groblja 2015. godine

**117 Snježana Karavanić
Andreja Kudelić**

Kalnik – Igrišće – rezultati arheoloških iskopavanja u 2015. godini

**122 Andreja Kudelić
Branko Mušič**

Kurilovec – Belinščica – rezultati geofizičkih istraživanja

127 Tatjana Tkalčec

Burg Vrbovec u Klenovcu Humskom – arheološko konzervatorski radovi na kuli u 2015.

**63 Zorko Marković
Katarina Botić**

Podgorač, Ražište – results of the archaeological excavations in 2015

71 Kornelija Minichreiter

Slavonski Brod, Galovo, archaeological research in 2015

77 Saša Kovačević

Research into the infrastructure of Prehistoric settlements at the Nova Bukovica – Sjenjak site, season 2015

82 Marko Dizdar

Research results of the La Tène culture cemetery at Zvonimirovo – Veliko polje in 2015

86 Jadranka Boljunčić

Research results on archaeological human remains from medieval cemetery Zvonimirovo (northern Croatia), in the context of bone and CT evidence of a rare infratentorial – mastoid trepanation

**93 Daria Ložnjak Dizdar
Marija Mihaljević
Mario Gavranović**

Babine grede in Dolina – research of a Late Bronze Age settlement in Posavina in 2015

99 Tatjana Tkalčec

Late medieval complex at Grubišno Polje – Šuma Obrovi – initial archaeological excavations in 2015

113 Siniša Krznar

Torčec – Cirkvišće, archaeological research of the medieval and early modern cemetery in 2015

**117 Snježana Karavanić
Andreja Kudelić**

Kalnik – Igrišće – results of archaeological excavations in 2015

**122 Andreja Kudelić
Branko Mušič**

Kurilovec – Belinščica – results of geophysical research

127 Tatjana Tkalčec

Vrbovec Castle in Klenovec Humski, archaeological and conservation works on the keep in 2015

- 136 Asja Tonc
Mateja Hulina**
Preliminarni rezultati zaštitnih istraživanja na prostoru prezentacijskog platoa kod špilje Vrlovke
Preliminary results of rescue excavations in the area of presentation plateau near Vrlovka cave
- 139 Bartul Šiljeg
Ana Konestra
Gaetano Benčić**
Stancija Blek (Tar), kampanja 2015. g.: nastavak arheološko-konzervatorskih istraživanja i prezentacija rezultata široj javnosti
Stancija Blek (Tar), 2015: continuation of archaeological research and conservation activities, and presentation of results to the public
- 144 Goranka Lipovac Vrklijan
Ivan Valent
Ana Konestra
Ivana Ožanić Roguljić**
Antički proizvodni keramičarski kompleks u Crikvenici – zaključna istraživanja 2015. godine
Roman pottery production complex in Crikvenica – conclusive research in 2015
- 152 Ivan Radman-Livaja
Asja Tonc**
Rezultati probnih iskopavanja na Gradini Sv. Trojice 2015. godine
Results of trial excavations on Sveta Trojica Hillfort in 2015
- 155 Kristina Turkalj
Nera Šegvić
Emmanuel Botte
Audrey Bertrand**
Brač Novo Selo Bunje 2015.
Brač Novo Selo Bunje in 2015
- 160 Marina Ugarković
Ivančica Schrunk
Vlasta Begović
Marinko Petrić**
Rimska vila u uvali Soline na otoku Sveti Klement (Pakleni otoci, Hvar) – arheološka istraživanja 2015. godine
Roman villa in Soline Bay on the Island of St. Clement (Pakleni Islands, Hvar) – archaeological investigation in 2015

Terenski pregledi

167 **Marko Dizdar**
 Hrvoje Vulić

Terenski pregled i probna iskopavanja na izgradnji istočne obilaznice Vinkovaca

170 **Hrvoje Kalafatić**
 Bartul Šiljeg

Terenski pregled na prostoru općina Belišće, Marijanci i Donji Miholjac u 2015. godini

173 **Daria Ložnjak Dizdar**
 Marko Dizdar

Terenski pregled i arheološki nadzor na izgradnji obilaznice Donjega Miholjca

176 **Zorko Marković**
 Jasna Jurković

Rezultati terenskog pregleda područja Grada Našice (naselja Granice, Polubaše i Rozmajerovac) 2015. godine

185 **Zorko Marković**
 Katarina Botić
 Jasna Jurković

Rezultati terenskog pregleda općina Našice i Koška 2015. godine

192 **Andreja Kudelić**
 Filomena Sirovica

Prikaz rezultata druge faze sustavnog terenskog pregleda gornje Podravine

196 **Goranka Lipovac Vrkljan**
 Asja Tonc
 Vedrana Glavaš
 Ana Konestra
 Željka Molak Župan

Rezultati terenskih pregleda na području podvelebitskog Primorja i neposrednog zaleđa

201 **Goranka Lipovac Vrkljan**
 Ana Konestra
 Irena Radić Rossi

Rezultati aktivnosti projekta „Arheološka topografija otoka Raba“ u 2015. g.: terenski pregledi, obrada arheološke građe, popularizacija znanosti

Field Surveys

167 **Marko Dizdar**
 Hrvoje Vulić

Field survey and trial excavations during the construction of the Vinkovci beltway

170 **Hrvoje Kalafatić**
 Bartul Šiljeg

Field survey on the territory of Belišće, Marijanci and Donji Miholjac municipalities in 2015

173 **Daria Ložnjak Dizdar**
 Marko Dizdar

Field survey and archaeological supervision during the construction of the Donji Miholjac beltway

176 **Zorko Marković**
 Jasna Jurković

Results of field survey in the City of Našice area (settlements Granice, Polubaše and Rozmajerovac) in 2015

185 **Zorko Marković**
 Katarina Botić
 Jasna Jurković

Results of a field survey of Našice and Koška municipalities in 2015

192 **Andreja Kudelić**
 Filomena Sirovica

Results of the second phase of a systematic field survey in Upper Podravina

196 **Goranka Lipovac Vrkljan**
 Asja Tonc
 Vedrana Glavaš
 Ana Konestra
 Željka Molak Župan

Results of field survey in sub-Velebit Coast and hinterland

201 **Goranka Lipovac Vrkljan**
 Ana Konestra
 Irena Radić Rossi

Results of the „Archaeological topography of the Island of Rab“ project in 2015: field surveys, processing of archaeological finds, popularization of science

Eksperimentalna arheologija

207 Andreja Kudelić

Eksperiment u arheologiji – priprema i sastav lončarske smjese

Experimental Archaeology

207 Andreja Kudelić

Experiment in archaeology – preparation and composition of clay paste

Zračna arheologija

**213 Bartul Šiljeg
Hrvoje Kalafatić**

Zračno rekognosciranje, Osječko-baranjska županija 2015. godine

Aerial archaeology

**213 Bartul Šiljeg
Hrvoje Kalafatić**

Aerial reconnaissance, Osječko-baranjska County in 2015

Ostala znanstvena djelatnost Instituta za arheologiju

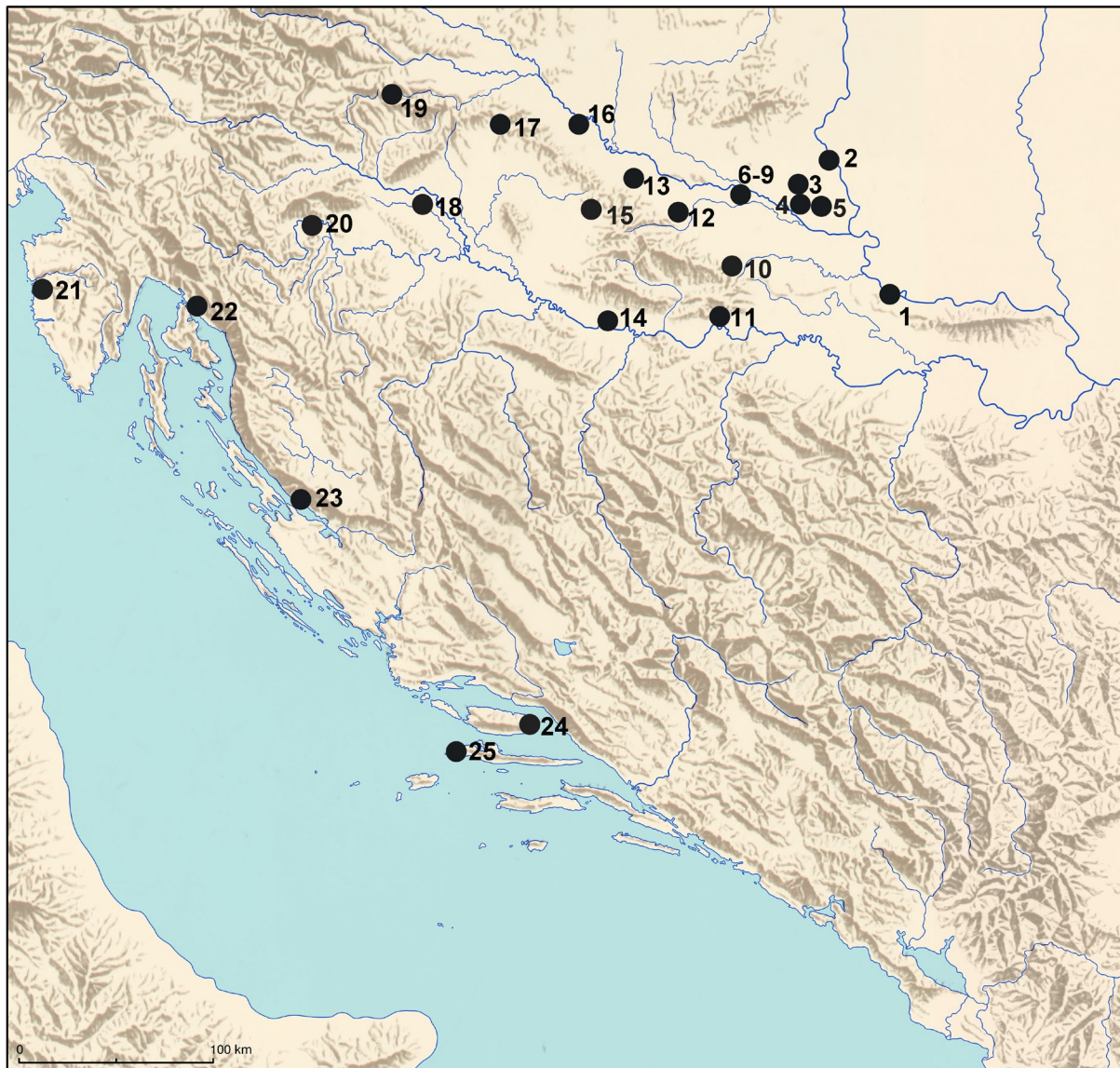
223-234

Additional scientific activity of the Institute

223-234

Arheološka istraživanja

Archaeological Excavations



- | | |
|---|---|
| 1. Sotin, Srednje polje i Zmajevac | 14. Dolina – Babine grede |
| 2. Batina – Sredno | 15. Grubišno Polje – Šuma Obrovi |
| 3. AN 3B Beli Manastir – Sedmitar | 16. Torčec – Cirkvišće |
| 4. AN 7A Jagodnjak – Napuštene njive | 17. Kalnik – Igrišće |
| 5. AN 7B Čeminac – Vakanjac | 18. Kurilovec – Belinščica |
| 6. AN 2 Donji Miholjac – Vrancari | 19. Klenovec Humski – Plemićki grad Vrbovec |
| 7. AN 3 Donji Miholjac – Mlaka/trafostanica | 20. Vrlovka |
| 8. AN 6 Donji Miholjac – Đanovci | 21. Tar – Stancija Blek |
| 9. AN 7 Donji Miholjac – Panjik | 22. Crikvenica – Igralište |
| 10. Podgorač – Ražište | 23. Gradina Sv. Trojica |
| 11. Slavonski Brod – Galovo | 24. Brač – Novo Selo Bunje |
| 12. Nova Bukovica – Sjenjak | 25. Sveti Klement – Soline |
| 13. Zvonimirovo – Veliko polje | |

Rezultati istraživanja groblja latenske kulture Zvonimirovo – Veliko polje u 2015. godini

Research results of the La Tène culture cemetery at Zvonimirovo – Veliko polje in 2015

Marko Dizdar

Primljeno/Received: 22. 03. 2016.
Prihvaćeno/Accepted: 25. 05. 2016.

Zaštitna istraživanja nalazišta Zvonimirovo – Veliko polje provedena su na središnjem dijelu uzvisine na kojem su pronađeni paljevinski grobovi latenske kulture. Izdvajaju se grobovi sa spaljenim ostacima pokojnica koji su položeni u duboko ukopane grobne rake većih dimenzija i u kojima se nalaze predmeti nošnje i nakita te popudbina kojoj pripadaju prilozi keramičkih posuda. U ratničkom grobu LT 112 zabilježeni su nalazi naoružanja, toaletnog pribora i nošnje koji se, poput nalaza iz grobova žena, datiraju u LT C2 stupanj (Mokronog IIb).

Ključne riječi: Zvonimirovo, groblje, Podravina, latenska kultura, nošnja, naoružanje
Keywords: Zvonimirovo, cemetery, Podravina, La Tène culture, costume, weaponry

Nastavak zaštitnih istraživanja nalazišta Zvonimirovo – Veliko polje (općina Suhopolje, Virovitičko-podravska županija) proveden je tijekom listopada 2015. godine.¹ U dosadašnjim istraživanjima dokumentirana su dva vremenska horizonta pokopavanja – stariji s paljevimskim grobovima latenske kulture iz mlađega željeznog doba koji se rasprostiru po cijeloj površini uzvisine, dok mlađem horizontu pripadaju kosturni grobovi bjelobrdske kulture koji su dokumentirani samo na središnjem dijelu uzvisine. Istraživanjima je obuhvaćen središnji dio uzvisine na kojem su pronađeni paljevinski grobovi latenske kulture s naoružanjem, zatim s predmetima nošnje i nakita, dok popudbini pripadaju prilozi keramičkih posuda. U 2015. godini istražene su: sonda 20 dimenzija 16,00 x 3,00 m; sonda 21 dimenzija 20,00 x 3,10 m; sonda 25 dimenzija 38,00 x 3,30 m, odnosno istražena je površina od 236 m² ili ukupno 3397 m² nalazišta. Prosječna dubina iskopa iznosila je 1,20–1,50 m, pri čemu stratigrafija na nalazištu isključivo odgovara geološkim slojevima pijeska i ilovače.

U istraživanjima je pronađeno šest groba latenske kulture (LT 108 – LT 113) sa spaljenim ostacima pokojnika koji

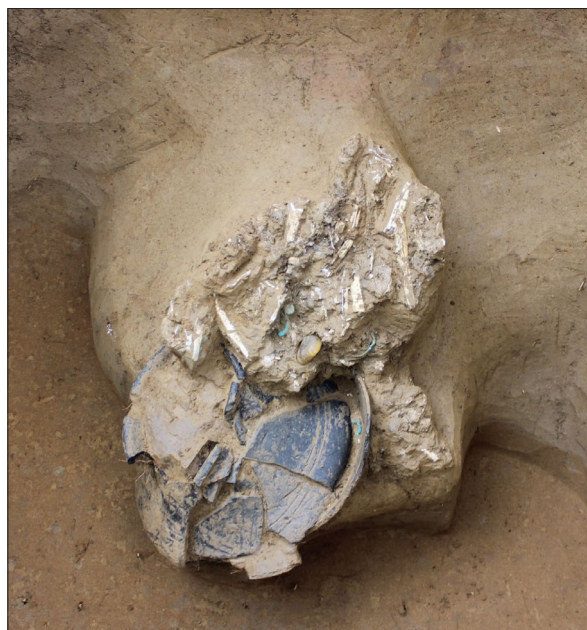
su najčešće položeni na dno grobnih raka pravokutnog oblika i zaobljenih uglova. S obzirom na kompaktnost hrpica spaljenih kostiju (sl. 2, sl. 4), može se pretpostaviti kako su one, s manjim priložima, bile položene u materijal organskoga porijekla (tkanina ili koža). Pojedini grobovi duboko su ukopani u slojeve pijeska, dok su pojedine grobne cjeline oštećene prijašnjom obradom zemljišta, pa je sačuvano samo dno groba s nalazima. Posebno se izdvajaju duboko ukopane grobne rake većih dimenzija u ženskim grobovima LT 109 i LT 110 (sl. 1). Isto tako, uz južni rub groba LT 110, na dno rake položen je lonac, dok su na njega potom položeni spaljeni ostaci pokojnice s malobrojnim priložima – ostacima brončane fibule i vjerojatno spaljene narukvice (sl. 3). Ovakav način prilaganja spaljenih ostataka pokojnika na groblju u Zvonimirovu zasad je izniman.

Uz spaljene ostatke pokojnica položeni su predmeti nošnje te nakit (sl. 2). Nošnji pripadaju željezni pojasevi koji su sastavljeni od dvostruko uvijenih članaka, s kopčom na jednom i petljom na drugom kraju (Dizdar 2013: 213–221, sl. 74). Uz pojaseve se pojavljuju i željezne štapičaste kopče tipa Brežice sastavljene od igle i lančića (Guštin 2003; Dizdar 2013: 221–227, sl. 79). Najbrojnijem dijelu nošnje pripadaju nalazi manjih brončanih fibula s dvije kuglice, jednom na nožici i drugom na mjestu spoja nožice s lukom (Dizdar 2013: 235–241). Još su pronađene brončane fibule tipa Zvonimirovo koje predstavljaju jedan od karakterističnih oblika ženske srednjolatske nošnje na podravskom prostoru (Dizdar 2013: 241–244, sl. 85). Od nakita su u najvećem broju pronađeni rastaljeni ulomci staklenih narukvica od bezbojnoga stakla s tragovima žute folije s

¹ Istraživanja su provedena od 1. do 31. listopada 2015. godine, a u njima su još sudjelovale M. Sečkar i D. Ložnjak Dizdar. Financijska sredstva osiguralo je Ministarstvo kulture Republike Hrvatske. Restauraciju i konzervaciju nalaza provodi dipl. konz. Mihael Golubić iz Hrvatskoga restauratorskog zavoda. Arheološki nadzor provela je dipl. arh. Viktorija Ciganović iz Konzervatorskoga odjela u Požezi kojoj zahvaljujemo na višegodišnjoj uspješnoj suradnji.



Sl. 1 Grob LT 109 (snimio: M. Dizdar).
Fig. 1 Grave LT 109 (photo: M. Dizdar).



Sl. 3 Detalj groba LT 110 sa spaljenim ostacima pokojnice položenim iznad lonca (snimio: M. Dizdar).
Fig. 3 Detail of the grave LT 110 with the burnt remains of the deceased laid above the pot (photo: M. Dizdar).



Sl. 2 Detalj groba LT 109 sa spaljenim ostacima pokojnice i predmetima nošnje (snimio: M. Dizdar).
Fig. 2 Detail of grave LT 109 with the burnt remains of the deceased and clothing items (photo: M. Dizdar).

unutarnje strane. Slične su narukvice zabilježene na jugoistočnoalpskom prostoru, pri čemu je Zvonimirovo trenutno njihova najistočnija točka rasprostranjenosti (Dizdar 2013: 253–260, sl. 89). U grobu LT 108 pronađena su čak tri keramička pršljena, što predstavlja zasad jedinstveni nalaz na groblju. Do sada se u grobovima žena nalazio samo po jedan keramički pršljen (Dizdar 2013: 363). Isto tako, u grobu su pronađene i spaljene staklene perle. Uz spaljene ostatke pokojnica pridodana je i popudbina kojoj pripadaju nalazi keramičkih posuda izrađenih na lončarskom kolu (sl. 4). Najbrojniji oblik predstavljaju zdjele S-profilacije te različito oblikovani lonci.

U ratničkom grobu LT 112 u sondi 25 pronađeni su naoružanje, zatim toaletni pribor te predmeti nošnje i popudbina (sl. 5). Naoružanju pripadaju neznatno savijeni mač u koricama grupe 6 (Dizdar 2013: 89–114, sl. 14), uz koji je pronađeno i kraće koplje, dok se petica nalazila do hrpice spaljenih kostiju (sl. 6). S naoružanjem se može povezati i nalaz kamenog brusa. Toaletnom priboru pripada nalaz britve s kratkom ručkom koja se nalazila u drvenim koricama. Muškoj nošnji pripadaju željezni obruči od pojasne garniture te velika željezna fibula srednjolatenske sheme (Dizdar 2013: 192–195, sl. 69), dok popudbinu predstavljaju prilozni lonca i zdjele.

Istraživanja provedena 2015. godine na središnjem dijelu uzvisine potvrdila su spoznaje kako se radi o dijelu groblja s većim brojem grobova latenske kulture. Preliminarna tipološko-kronološka analiza pronađenih nalaza, posebno naoružanja i predmeta nošnje, pokazuje kako se grobovi mogu datirati u LT C2 (Mokronog IIb stupanj) (Božić 1999), odnosno u prvu polovicu 2. st. pr. Kr. (Majnarić-Pandžić 2001; Tomičić, Dizdar 2005; Dizdar 2011; 2013), čime se groblje Zvonimirovo – Veliko polje izdvaja kao jedno od najistaknutijih nalazišta latenske kulture u južnoj Panoniji.



Sl. 4 Grob LT 111 (snimio: M. Dizdar).

Fig. 4 Grave LT 111 (photo: M. Dizdar).



Sl. 5 Grob LT 112 (snimio: M. Dizdar).

Fig. 5 Grave LT 112 (photo: M. Dizdar).



Sl. 6 Detalj groba LT 112 sa spaljenim ostacima ratnika s toaletnim priborom, brusom, predmetima nošnje i keramičkim posudama (snimio: M. Dizdar).

Fig. 6 Detail of grave LT 112 with the burnt remains of a warrior with toiletry items, whetstone, clothing items and ceramic vessels (photo: M. Dizdar).

Literatura

- Božič, D. 1999, Die Erforschung der Latènezeit in Slowenien seit Jahre 1964., *Arheološki Vestnik*, 50, 189–213.
- Dizdar, M. 2011, The La Tène culture in central Croatia. The problem of the eastern border of the Taurisci in the Podravina region, in: *The Eastern Celts, The Communities between the Alps and the Black Sea*, Guštin, M., Jevtić, M. (eds.), Univerza na Primorskem, Znanstveno-raziskovalno središče, Univerzitetna založba Annales, Koper-Beograd, 99–118.
- Dizdar, M. 2013, *Zvonimirovo – Veliko polje, Groblje latenske kulture 1*, Monographiae Instituti Archaeologici 8, Zagreb.
- Guštin, M. 2003, Prilog poznavanju ženske nošnje kod Tauriska, Uz djevojački pokop iz groba Lt 12 u Zvonimirovu kod Suhopolja, *Opuscula Archaeologica* 27, Zagreb, 321–330.
- Majnarić-Pandžić, N. 2001, Grob ratnika Lt 12 iz srednjolatskog groblja u Zvonimirovu kod Suhopolja u Virovitičko-podravskoj županiji, *Prilozi Instituta za arheologiju u Zagrebu*, Vol. 18, 83–101.
- Tomičić, Ž., Dizdar, M. 2005, Grobovi latenske kulture s Velikog polja u Zvonimirovu – rezultati istraživanja 1993.-1995., *Prilozi Instituta za Arheologiju u Zagrebu*, Vol. 22, 59–125.

Summary

Rescue research at Zvonimirovo-Veliko polje site in 2015 was undertaken at the central part of an elevation where six cremation graves were found belonging to La Tène culture (LT 108 – LT 113). What particularly stands out are deep, larger pits for female graves LT 109 and LT 110 (fig. 1). Also, along the south edge of the LT 110 grave, a bowl was placed on the bottom of the pit, with the burnt remains of the deceased put on top of it with a few offerings – remains of a bronze fibula and probably a burnt bracelet (fig. 3). Next to the grave LT 112 with weapons and toiletries (fig. 5-6), graves were found which, based on the clothing and jewellery features (fig. 2), belonged to female burials. Grave goods consists of pottery – pots and bowls. The graves explored date back to LT C2, that is, Mokronog IIb phase.