

KADIĆ ing BOŽIDAR —
Poljoprivredna škola, Poreč

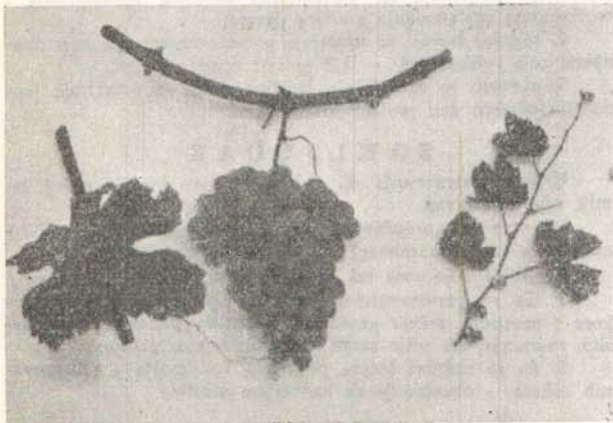
PRILOG POZNAVANJU STOLNE SORTE VINOVE LOZE PANSE RANI

U naprednju proizvodnje stolnoga grožđa u Istri, važno mjesto ima i izbor sortimenta. Danas pretežno prevladavaju sorte: »julski muškat«, »kraljica vinograda«, »Italija« i druge. U nekim nasadima stolnih sorata u Istri predviđena je i sorta »Panse rani«. U cilju što boljeg upoznavanja navedene sorte ovdje ću iznijeti njena glavna obilježja prema izvršenom opisu na matičnom čokotu u kolekciji stolnih sorata vinove loze na gospodarstvu Poljoprivredne škole u Poreču.

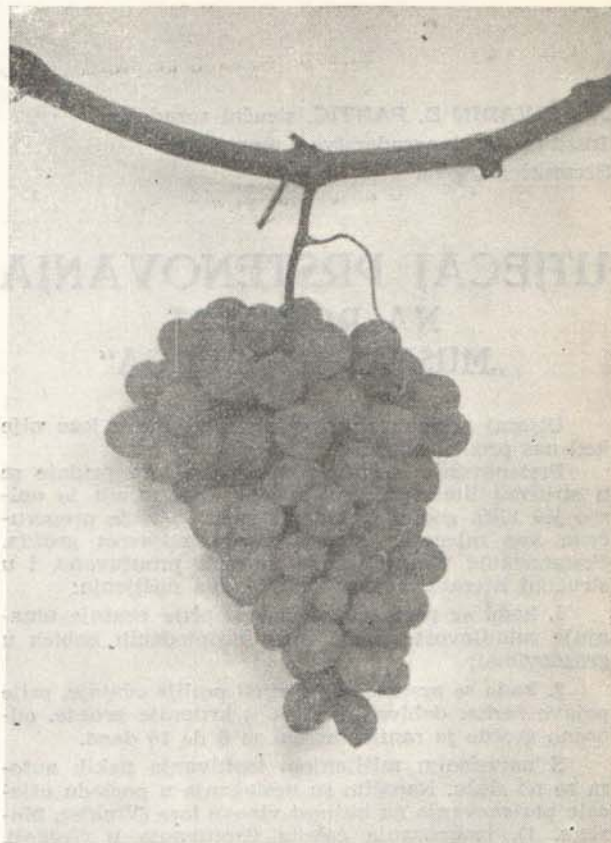
Prema podacima talijanskog ampelografa Molona sorta »Panse rani« se naziva još i »Siciliano«.

Čokot je dosta jakog rasta, rozgva srednje debljine sa srednje dugim člancima, boje crevenkastosmede. Pupovi su malo maljavi. Listovi su srednje veličine sa gornjim sinusima jako urezanima i zatvorenima, peteljka lista duga. Gornja strana lista je glatka, a donja dlakava na rebrima. Zupci su dosta izraženi. Grozdovi su više nego srednje veličine, na kontrolnom čokotu srednja težina grozda se kretala od 250 do 300 grama. Bobice su duguljaste, sočne, temeljna boja je zelenkasta, koja u zriobi prelazi u žutu.

Kreće i cvijeta dosta rano, alj ipak u izvjesnom zakašnjenju prema drugim ranim sortama. Prema ta-



Panse rani



Panse rani

lijanskim podacima, sazrijeva u I epohi. Međutim, prema vlastitim zapažanjima u Istri sazrijeva u drugoj polovici mjeseca augusta.

Višegodišnji fenološki podaci za sortu »Panse rani« prema zapažanjima na kolekcijском nasadu sorata vinove loze u Poreču

godina	kretanje	početak cvatnje	puna cvatnja
1954	24. IV	15. VI	19. VI
1957	15. IV	11. VI	14. VI
1958	28. IV	4. VI	8. VI
1959	7. IV	6. VI	10. VI
1960	10. IV	4. VI	8. VI

Sorta Panse rani odgovara više za dublje terene, ali ne vlažne. Prema nekim podacima iz literature osjetljiv je na Oidium, dok prema vlastitim iskustvima ta izrazita sklonost na Oidium nije zapažena. Odgovara više za povišene uzgoje. Na kordonskim uzgojima s opterećenjem od 30 do 40 pupova po čokotu kod kontrolnih čokota su postignuti prinosi od 8 kg po 1 čokotu.

Općenito sorta Panse rani je lijepog vanjskog izgleda, lijepih grozdova, dosta rano dozrijeva i kao takva zaslužuje pažnju kod izbora stolnih sorata u Istri.