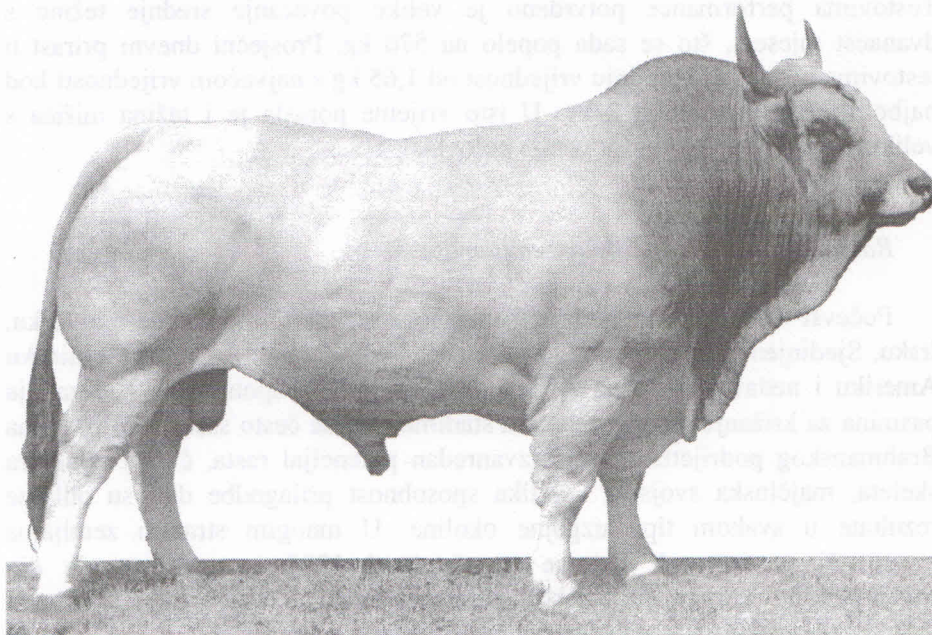


ROMAGNOLA ... IZBOR KOJI OSVAJA

Podrijetlo i standardi

Romagnola, pasmina loze Podolica, vuče podrijetlo od goveda što je stiglo u Italiju u IV. stoljeću poslije Krista zajedno s barbarskim plemenima. U plodnim nizinama pokrajine Romagna ovo azijsko govedo našlo je okruženje koje je poticalo njegov razvoj te je ostalo na tom području praktički nepromijenjeno dugo vremena. Rad na selekciji započeo je pred kraj XIX. stoljeća i doveo do postepene preobrazbe originalnog tipa Podolica. Pasma dvojake sposobnosti do šezdesetih, kasnije se krenulo u proizvodnju govedine, preuzevši sve značajke pasmine specijalizirane za tu funkciju. Romagnola ima bijelu dlaku s nijansama sive u prednjoj i stražnjoj apikalnoj pigmentaciji. Znatnog je somatskog razvoja i ima skladan oblik s tendencijom prema brahimorfizmu. Trup je izrazito dobro razvijen u poprečnim promjerima i pokriven je snažnom masom mišića, što je osobito vidljivo u bedrima i stražnjim dijelovima. Čvrsti udovi i jaka stopala čine Romagnolu izvrsnom pasminom za pasenje.



Proizvodne značajke

Romagnola, odličnih majčinskih sposobnosti, spontano rađa telad prosječne težine od 45 kg.

Ovu veliku pasminu goveda karakterizira vrlo snažna konstitucija, pa odrasle ženke postižu težinu od 700 do 900 kg a mužjaci 1300 do 1500 kg.

Ova rano razvijena pasmina postiže svoju klaoničku težinu oko 18 mjeseci s prinosom do 63% u najbolje junadi.

Njezina vrlo dobro razvijena mišićna masa i izvrsna raspodjela masnoće daju polovicama izvrsnu konformaciju i visoku razinu kakvoće.

Genetički centar

Prvenstveni ciljevi u selekciji Romagnole su povećanje mišićne mase i prirast dnevne težine, te istovremeno sačuvati njezine osobine somatskog razvoja i lakoće telenja. U Genetičkom centru udruženja ove se osobine kontroliraju kod mladih rasplodnjaka od kojih se najbolji odobravaju za osjemenjivanje.

Od svog osnutka u Centru je testirano oko 550 bikova Romagnola. Testovima performance potvrđeno je veliko povećanje srednje težine s dvanaest mjeseci, što se sada popelo na 570 kg. Prosječni dnevni prirast u testovima postigao je srednju vrijednost od 1,65 kg s najvećom vrijednosti kod najboljih životinja preko 2 kg. U isto vrijeme porasla je i težina mišića s velikim poboljšanjem konformacije polovica.

Rasprostranjenost u drugim zemljama

Počevši sedamdesetih godina Romagnola se izvozi u Škotsku, Englesku, Irsku, Sjedinjene Države Amerike, Kanadu, Novi Zeland, Australiju, Latinsku Ameriku i nedavno u Južnu Afriku. Njezina glavna upotreba je kao zadnja pasmina za križanje s komercijalnim stadima koja se često sastoje od pasmina Brahenskog podrijetla. Njezin izvanredan potencijal rasta, čvrsta struktura skeleta, majčinska svojstva i velika sposobnost prilagodbe dali su odlične rezultate u svakom tipu uzgojne okoline. U mnogim stranim zemljama uzgajivači su osnovali Udruge uzgajivača i 1995. one su postale dio Međunarodne udruge talijanskog mesnog goveda, odgovorne za širenje talijanskih pasmina širom svijeta.

Kakvoća govedine

Jedna od prednosti pasmine Romagnola je odlična prehrambena i osjetilna kakvoća njezine govedine.

Niži sadržaj masnoće u pasminama goveda talijanskog podrijetla s obzirom na hvaljene strane pasmine, je dobro poznata i znanstveno dokazana činjenica. Uzgojni sustav koji se temelji na malim farmama gdje se životinje uzgajaju tradicionalnim metodama primjenjujući pašnjačke sustave i krmiva proizvedena na farmi također pridonose zdravim i korisnim značajkama proizvoda. Od 1982. Romagnola govedina je zaštićena Konzorcijem 5R, organizacijom koja je dobila prvi "pečat kakvoće", službeno priznat od Ministarstva poljoprivrede.

U skladu s propisima EEC-a 2081/92 Konzorcij je također priznat kao proizvod s oznakom Zemljopisne zaštite, kao "Bijelo govedo srednjeg apeninskog područja".