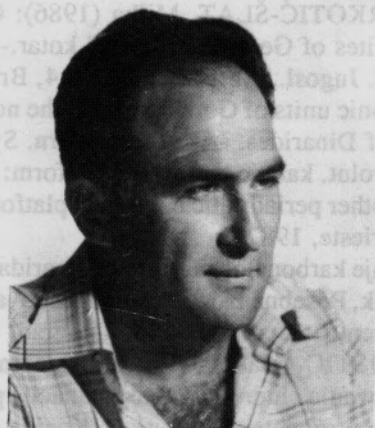


Mr. DRAGO SAVIĆ

(1936 - 1992)



Nakon duge i teške bolesti u Zagrebu je 9. lipnja 1992. godine, preminuo mr sci. Drago Savić, dipl. ing. geologije.

Drago Savić rođen je 12. 04. 1936. godine u mjestu Brezovljani u Bosni i Hercegovini. Osnovnu školu je završio u rodnom mjestu, srednju tehničku geološkog smjera u Beogradu, a studij geologije na Prirodoslovno-matematičkom fakultetu Sveučilišta u Zagrebu 1961. godine. Na istom fakultetu magistrirao je 1981. godine.

Radom je započeo 1961. godine u bivšem Institutu za naftu, a 1963. prešao je u Institut za geološka istraživanja, gdje je radio do smrti.

Bilo je to vrijeme početka istraživanja za Osnovnu geološku kartu. Sudjelovao je na izradi listova u Dinaridima - Drvaru, Udbini, Varaždinu i Ogulinu, te kao voditelj na listu Delnice. Uz ova istraživanja, bavio se praktičnim, inženjerskim i hidrogeološkim istraživanjima na pr. vode u okolici Cazina, barita u Gorskom kotaru, sirovina za keramičku industriju itd.

Objavio je sam ili u koautorstvu 25 radova. Referirao je na mnogim geološkim skupovima u bivšoj Jugoslaviji te Krakovu i Trstu.

Godinama je bio na listovima Osnovne geološke karte kao geolog s najvećim brojem opservacijskih točaka. To dovoljno govori o njegovom velikom entuzijazmu, a istovremeno i profesionalnom odnosu prema poslu i struci. Takav Drago Savić ostaje u pamćenju svojih kolega geologa, prijatelja i rodbine. Slava mu!

Momčilo Milanović

BIBLIOGRAFIJA RADOVA MR. DRAGE SAVIĆA

Sastavile: Blaženka Magaš i Blanka Cvetko

1. ŠUŠNJAR, Milan, BUKOVAC, Josip, MARINČIĆ, Stanko & SAVIĆ, Drago (1965): Stratigrafija gipsnih naslaga unske doline i korelacija s poznatim evaporitnim naslagama i popratnim facijesima u Primorju, Dalmaciji, Lici i zapadnoj Bosni. - Acta geol., 5, (Prir. istraž. Jugosl.akad. znan. umjet., 35), 407-422, 8 sl., 1 karta, Zagreb.
2. ŠUŠNJAR, Milan, BUKOVAC, Josip & SAVIĆ, Drago (1967): Paleografski odnosi nakon taloženja anizičkih naslaga u području južne Like. - Geol. vjesnik, 20 (1966), 191-198, 3 sl., 1 prof., 1 karta, zagreb.
3. ŠUŠNJAR, Milan, BUKOVAC, Josip, SAVIĆ, Drago & GIRMANI, Maja (1967): Značaj nalaza senona i paleogena u području Kulen Vakufa za tretiranje odnosa u sedimentacionom bazenu Dinarida. - Geol. vjesnik, 20 (1966), 199-205, 2 sl., 1 prof., 1 geol. karta. Zagreb.
4. ŠUŠNJAR, Milan, NIKLER, Leon, CRNOLATAČ, Ivan, MILAN, Ante, ŠIKIĆ, Drago, GRIMANI, Ivo, VULIĆ, Željko & BLAŠKOVIĆ, Ivan (1970): Osnovna geološka karta SFRJ-e. List Crikvenica 1 : 100 000. L 33-102. - Inst. geol. istraž., Zagreb 1961-1969. Sav geol. zavod, Beograd.
5. Razvoj jure i krede između Gornjeg Jelenja i Grobničkog polja. - Geol. vjesnik, 25 (1971), 127-147, 7 tab., Zagreb, 1973.
6. - MAMUŽIĆ, Pavao & MILANOVIĆ, Momčilo (1973): Lower Cretaceous and Upper Malmian in the Broader Šain-Kuti area (Gorski kotar). - Bull. sci. Acad. Yougosl., 18/7-9, 138-139, 1 sl., Zagreb.
7. Reverse-Overhrust relations in the region of Razloge and Praport in Gorski kotar, Croatia, Yougoslavia. - Bull. sci. Cons. Acad. Yougosl., (A), 21/7-9, 135, 1 sl., Zagreb, 1976.
8. Tectonic characteristic in the region between Delnice, Brod na Kupu and Skrad in Croatia, Yugoslavia. - Bull. sci. Cons. Acad. Yougosl., (A), 21/3-6, 67-70, 1 sl., Zagreb, 1976.
9. - & MILANOVIĆ, Momčilo (1979): Malmske i donjokredne naslage šire okoline Drage (Slovenija). - Geol. vjesnik, 31, 373-376, 1 sl., Zagreb.

10. - & ROMANDIĆ Sreten (1980): Tektonski kontakt permskih i dogerskih naslaga kod Velike vode, Gorski kotar (izvod iz referata). - Jub. simp. '20 g. Labor metode geol. kartiranja, str. 51, Beograd.
11. - & ROMANDIĆ Sreten (1981): Tektonski kontakt permskih i dogerskih naslaga kod Velike vode (Gorski kotar). - Bilten 3, 275-282, Labor. za metode geol. kartiranja, Beograd.
12. Problem tektonskog sklopa Gorskog kotara. - Geol. vjesnik, 35, 87-92, 2 sl., Zagreb, 1982.
13. - DOZET, Stevo & SARKOTIĆ, Milka (1982): Odnos permskih i gornjotrijaskih naslaga na području Gorskog kotara. - 10 jub. kongr. geol. Jugosl., 1, 653-675, 4 tab., Budva.
14. - & ZELENIK, Mladen (1982): Strukturno-geološke karakteristike šireg područja Cazinske krajine. - 10. jub. kongr. geol. Jugosl., 1, 677-699, 6 sl. Budva.
15. - MILANOVIĆ, Momčilo & SARKOTIĆ, Milka (1983): The malmian terrigenous layers at Kamenjak (Gorski kotar). - 4. Intern. Assoc. sediment., Abstract, 152-154, Split.
16. - & DOZET, Stevo (1984): Osnovna geološka karta SFRJ 1 : 100 000. List Delnice L 33-90. - Geol. zavod Zagreb, Geol. zavod Ljubljana (1970-1983), Sav. geol. zavod, Beograd.
17. Gorski kotar und Kijak area on Petrova gora baryte, Croatia- Yugoslavia. - World congr. non-metallic minerals Summ., 2, 157-167, Beograd, 1985.
18. - & DOZET, Stevo (1985): Osnovna geološka karta SFRJ 1 : 100 000. Tumač za list Delnice L 33-90. - Geol. zavod Zagreb, Geol. zavod Ljubljana (1970-1983), Sav. geol. zavod, Beograd.
19. Strukturno geološki-litološki sklop kvaliteta i prostorni položaj baritno-getitnih orudjenjenja jugoistočnog dijela Petrove gore. - 11. kongr. geol. Jugosl., 4, 425-440, Tara, 1986.
20. - & HEČIMOVIĆ Ljerka (1986): Telurno, elementarno željezo zapadno od Suhe Perne (Petrova gora). - 11. kongr. geol. Jugosl., 4, 129-140, Tara.
21. - & SARKOTIĆ-ŠLAT, Milka (1986): Channel turbidites of Georgovo, Gorski kotar. - 5. skup sedim. Jugosl., Abstracts, 110-114, Brioni.
22. The tectonic units of Gorski kotar at the northwest part of Dinarides. - Abstracts Intern. Symp. on the evolut. karstic carbonate platform: relation with other periadriatic carbonate platforms, 54-55, Trieste, 1987.
23. Formiranje karbonatne platforme Dinarida. - Geol. glasnik, Posebna izd. 6, Zbornik radova 6. skup sediment. Jugosl., 207-219, Titograd, 1988.
24. - & KOŠTIĆ, Jakov (1990): Kinematski akt oblikovanja i hidrotermalne emanacije područja između Vrginmosta i Topuskog, Kordun. - Jugosl. geol. kongr., 3, 829-837, 2 sl., Ohrid.
25. - MILANOVIĆ, Momčilo & MOMČILOVIĆ, Nevenka (1990): Strukturno-litološki sklop mineralne sirovine područja blizu Vrginmosta-Kordun. - 12. jugosl. geol. kongr., 3, 277-286, 2sl., Ohrid.