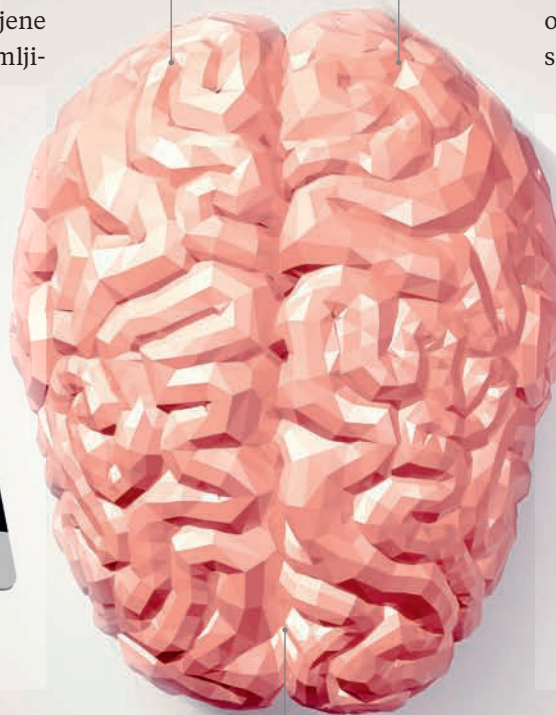


## Što je shizofrenija?

Shizofrenija je psihička bolest, složeni poremećaj funkcije mozga koja se sastoji od skupa karakterističnih simptoma. Shizofrenija oboljeloj osobi otežava, iskrivljava ili sasvim onemogućuje razlikovanje stvarnih (realnih) od nestvarnih (nerealnih) doživljaja ili iskustava. Zbog krivog prepoznavanja stvarnosti, logično razmišljanje gubi svoje uobičajene odrednice i kreće se prema nerazumljivim i nelogičnim kolosijecima.

## Anksioznost

U psihijatriji je uobičajeno osjećaje straha dijeliti pojmovno na strah i anksioznost. Strah bi bio duševno stanje koje nastaje zbog realne i konkretne prijetnje opasnosti, dok je anksioznost (njemački Angst; engleski anxiety; francuski angoisse) mučan, više difuzan osjećaj bojazni, tjeskobe, strepnje od nečeg ugrožavajućeg, nejasnog, skrivenog u nama.



IZVOR: [www.plivazdravlje.hr](http://www.plivazdravlje.hr)

## Što je depresija?

Depresija je poremećaj u raspoloženju čije su karakteristike: potištenost, intenzivna tuga, samosažaljenje, strah, tjeskoba, beznade, osjećaj bezvrijednosti, krivnje te umor i iscrpljenost. Ovi osjećaji mogu biti vrlo intenzivni i mogu trajati duže razdoblje. Osjećaji beznada i tuge mogu postati toliko intenzivni da se samoubojstvo može činiti kao jedino rješenje. Depresija je više od obične tuge ili potištenosti. Ako se tuga pojavi bez ikakva razloga ili je ona nerazmjerna razlogu nastanka, ako ne prestaje ili se ponovno vrati te se pojavljuju i ostali "tmurni" simptomi, onda se tu više ne radi o tužnom raspoloženju, nego o depresiji.

