

# Speleološka istraživanja na širem području Klemente (Srednji Velebit) u 2014. godini

Damir Basara

OSMICA – društvo za planinarenje, istraživanje i očuvanje prirodoslovnih vrijednosti - Karlovac

Špilja Atila

Foto: Hrvoje Cvitanović

Provedena istraživanja tijekom 2014. na području Srednjeg Velebita nastavak su dugogodišnje suradnje i istraživačkih akcija koje zajedničkim snagama provode članovi SO PD Dubovac i SK Ursus Spelaeus iz Karlovca. Istraživački kamp održan je u razdoblju 26.7. – 4.8.2014. i okupio je 25 sudionika iz 6 speleoloških udruga koje djeluju na području Republike Hrvatske: Planinarsko društvo Dubovac – speleološki odsjek (Karlovac), Speleološka udruga Ursus spelaeus (Karlovac), Hrvatsko biospeleološko društvo (Zagreb), Hrvatski planinarski klub Sv.Mihovil – speleološki odsjek (Šibenik), Speleološka udruga Breganja (Bregana) i Speleološka udruga Estavela (Kastav). Voditelj istraživanja bio je Damir Basara, a zamjenik Hrvoje Cvitanović. Pokrovitelji istraživanja bili su: Hrvatski speleološki savez, Hrvatski planinarski savez Komisija za speleologiju, Planinarsko društvo Dubovac, Hrvatske vode i Javna ustanova Park prirode Velebit, a sponzori: Alca Zagreb d.o.o., MM mesna industrija d.o.o., Pivovara Ličanka i LiN trgovina d.o.o.



Poniranje potoka u jamu Klementina 1  
Foto: Hrvoje Cvitanović

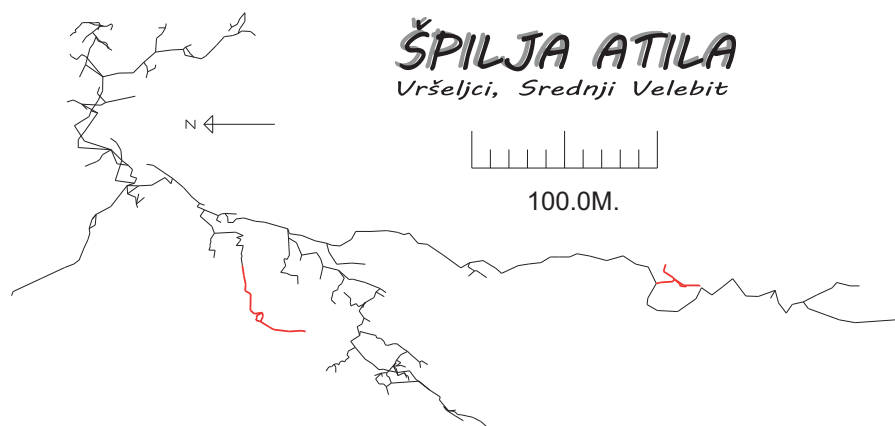
## PLANOVI ISTRAŽIVANJA I OSTVARENI REZULTATI

Postavljeni planovi ekspedicije poglavito su bili okrenuti daljnjim speleološkim i speleoronilačkim istraživanjima izvora Ričine, špilje Atila i jame Klementine 1 sa naglaskom na izradi novoga topografskog nacrtu jame Klementine 1. Nažalost, zbog izrazito nepovoljnih meteoroloških prilika na površini te hidroloških uvjeta u podzemlju a zbog sigurnosti sudionika svi su zacrtani ciljevi odođeni. Velika količina vode koja je protjecala kroz te izrazito hidrološki aktivne objekte natjerala nas je da prioritete i ciljeve ekspedicije prilagodimo stanju i vremenskim prilikama

na terenu. Tako je glavina rada bila usmjerena na istraživanja u otprije poznatim špiljama i jamama u kojima nisu završena istraživanja prijašnjih godina te na rekognosciranje šireg slivnog područja izvora Ričine. Kada je vrijeme dopustilo nastavljeni su i istraživanja u špilji Atili. Tijekom 2014. ostvarili smo sljedeće rezultate:

-završena su istraživanja u 6 otprije poznatih speleoloških objekata za koje je izrađen topografski nacrt te su određene precizne lokacije.

-rekognoscirano je šire slivno područje izvora rijeke Ričine te je pronađeno novih 10 speleoloških objekata,



Nacrt špilje Atila s novoistraženim i topografski snimljenim kanalima (označeno crveno)  
Pripremio: Damir Basara

određene su točne lokacija ulaza te je to područje kartirano; provedena je i prospekcija terena za buduća istraživanja.

-ukupno je tijekom istraživanja detaljno obrađeno 10 speleoloških objekata. Za sve su objekte izrađeni topografski nacrt i kartografska podloga; najperspektivniji objekti za daljnja istraživanja jesu Jama u Rastovcu (-60 m), Prva poštena (-83 m) i jama Skusača (20 - 30 m) u kojima zbog velike količine vode, nedostatka vremena i opreme istraživanja nisu dovršena. U pojedinim su objektima obavljena i klimatološka mjerenja te

biospeleološka uzorkovanja.

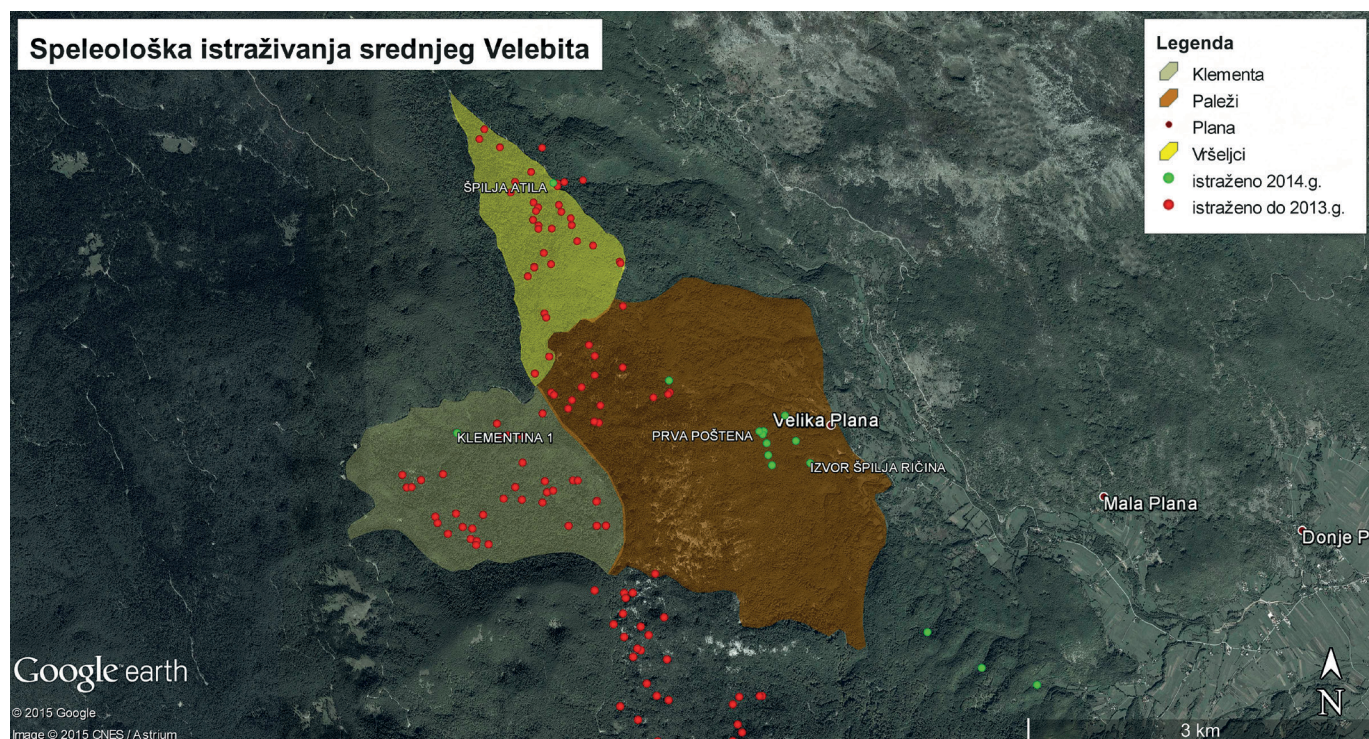
-nastavljena su i istraživanja u špilji Atili te su istražena i topografski snimljena dva bočna kanala. Kanal Mučnina stvarne duljine 85m (tlocrtne 73m) s 22 m popeta u plus i kanal Vasiona stvarne duljine 72 m (tlocrtne 45) s 32 m popeta u plus. Nova stvarna duljina svih kanala špilje Atila iznosi 2410 m (tlocrtne 2051 m), dubina je 41,5 m, a visinska razlika najviše i najniže točke 58,5 m. U špilji su uzeti i uzorci sedimenta, a tijekom istraživanja zabilježena je i fotodokumentirana izrazito visoka razina podzemnih voda.



Visoke vode u špilji Atili u blizini Odlaznog sifona.  
Za vrijeme istraživanja voda je porasla više od 1 m  
Foto: Hrvoje Cvitanović

## METEOROLOŠKE PRILIKE I STANJE NA TERENU

Područje Klemente na velikoj je nadmorskoj visini, pa ga karakterizira izrazita planinska klima s priličnom količinom padalina. Višegodišnji prosjek padalina za to područje prema DHMZ-u iznosi više od 2500 mm. Podatci DHMZ-a za mjesec srpanj 2014., za područje Srednjeg Velebita, pokazuju da je količina oborina bila viša za 398% u odnosu na višegodišnji prosjek mjeseca srpnja pa su oborinske prilike okarakterizirane kao ekstremno kišne. Stanje na terenu najbolje bi opisali pridjevi vlažno i blatno.



Područja istraživanja na srednjem Velebitu Pripremio: Damir Basara



Pogled na jedino suho mjesto u kampu  
Foto: Lovel Kukuljan



Pogled s petog ulaza prema sifonu u špilji Ričina  
Foto: Hrvoje Cvitanović



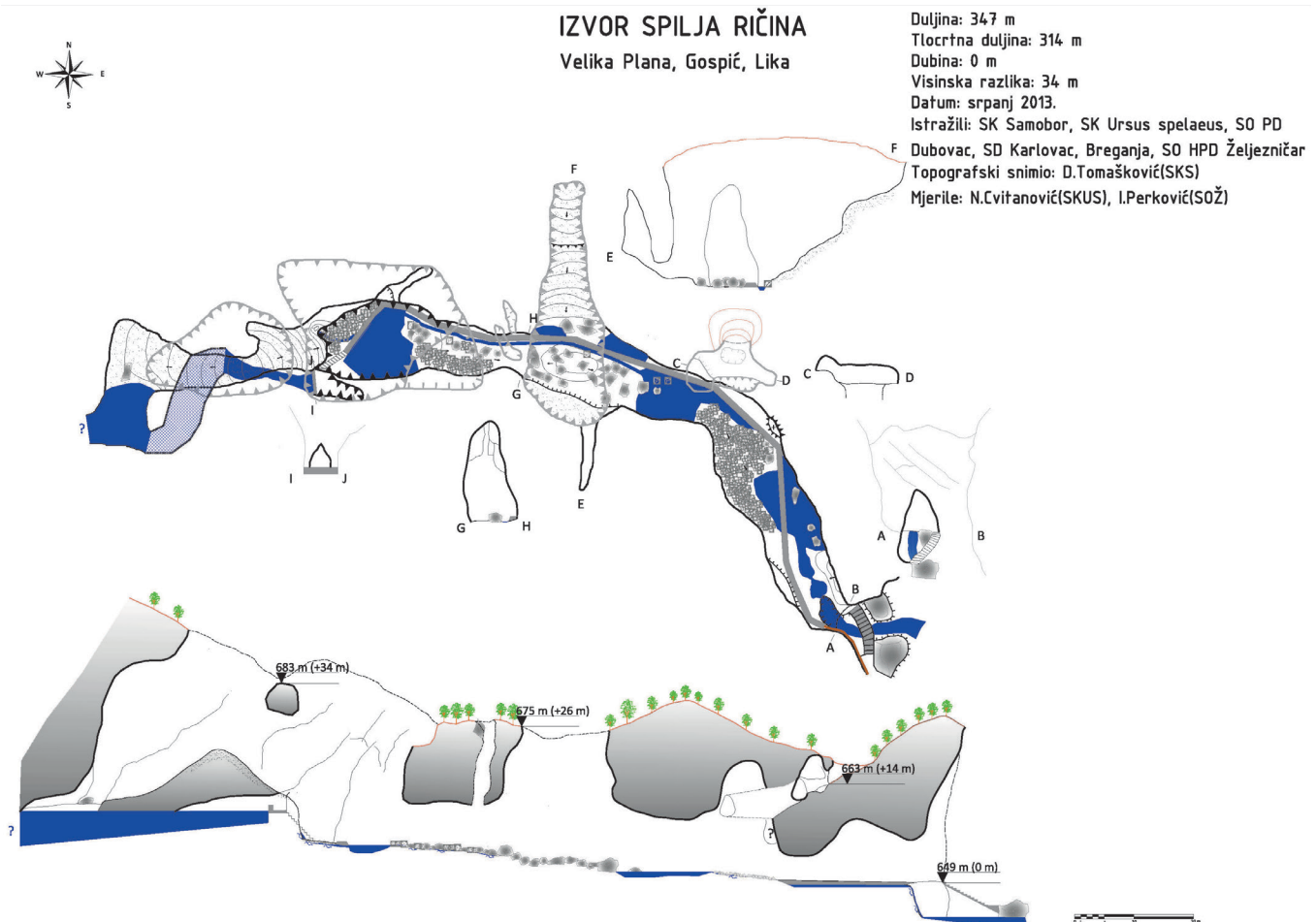
Ulazna vertikala u jamu Prva poštena  
Foto: Lovel Kukuljan

## IZVOR ŠPILJA RIČINA

Godine 2013. u suradnji s Hrvatskim vodama, Vodnogospodarskim odjelom za slivove Sjevernog Jadrana započelo je sustavno istraživanje izvor-špilje Ričine. Suhi dio špilje tada je istražen i

topografski snimljen, a duljina kanala iznosi 347 m (stvarna) 314 m (tlocrtna) s visinskom razlikom 34 m. Tada je započelo i istraživanje potopljenog dijela te je u završnom sifonu speleoronilac Branko Jalžić zaronio do 18 m dubine i 100 m duljine, gdje je istraživanje

stalo zbog nedostatka sigurnosne niti. Sifon nastavlja dalje, a prosječna visina i širina sifonskoga kanala je 4 x 4 m. Nastavak speleoronilačkih istraživanja u 2014. nije bilo moguće provesti zbog povišene razine podzemnih voda, pa će se istraživanja nastaviti u budućnosti

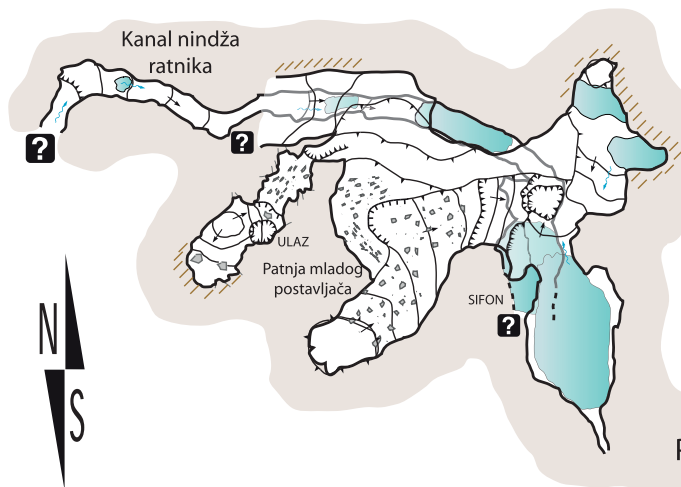


# PRVA POŠTENA

Velika Plana, Pazarište, Lika

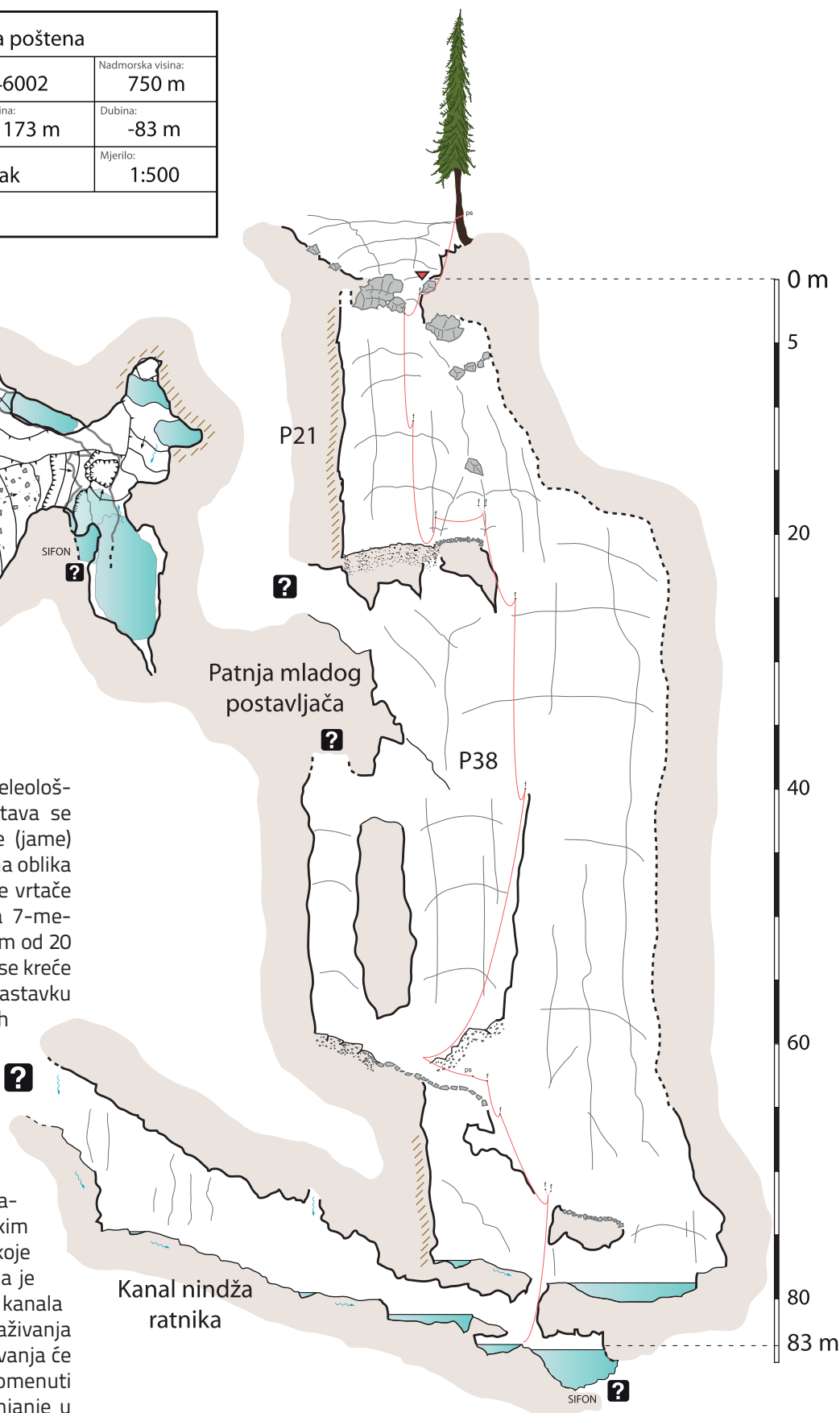
Speleološka ekspedicija "Srednji Velebit - 2014"

|  |  |                                   |  |
|--|--|-----------------------------------|--|
| Katastarski broj:                              | Ime objekta:<br><b>Prva poštena</b>      |                                   |  |
| Broj pločice:<br><b>006-456</b>                | GK koordinate:<br><b>5510964 4946002</b> | Nadmorska visina:<br><b>750 m</b> |  |
| Lokacija:<br><b>V. Plana, Pazarište, Lika</b>  | Duljina:<br><b>173 m</b>                 | Dubina:<br><b>-83 m</b>           |  |
| Vrijeme istraživanja:<br><b>kolovoz 2014</b>   | Snimali:<br><b>L.Kukuljan, G.Rnjak</b>   | Mjerilo:<br><b>1:500</b>          |  |
| Istraživali:<br><b>SUE, SOD, SO HPS Sv. M.</b> | Mjerili:<br><b>K.Rožić, S.Vnućec</b>     |                                   |  |



## PRVA POŠTENA

Prema postojećoj klasifikaciji speleoloških objekata Prva poštena svrstava se u vertikalne speleološke objekte (jame) koljenastog tipa. Ulaz je nepravilna oblika 2,5 x 2 m i nalazi se u dnu manje vrtače čijom jednom stranom dominira 7-metarska stijena. Ulaznom vertikalom od 20 m spušta se na prvu policu s koje se kreće u razvedeni nastavak jame. U nastavku jame uočen je veći broj dolaznih kanala i paralelnih vertikala koje vode do sifona na dnu, na -83 m dubine. Uzvodno od sifona pruža se kanal Nindža ratnika u duljini od 50 m u kojem su istraživanja stala zbog nedostatka vremena i opreme. U nastavku kanala potrebno je tehničkim penjanjem svladati vertikalnu iznad koje je vidljiv nastavak kanala. Ukupna je dubina jame -83 m, a duljina svih kanala 173 m. Perspektive za daljnja istraživanja u ovom su objektu velike i istraživanja će se svakako nastaviti. Valja napomenuti da će zbog tehničke prirode (penjanje u „plus“ i ronjenja sifona) istraživanja biti dugotrajna i naporna.





Uski ulaz u jamu Viseći blokovi Foto: Lovel Kukuljan

## ZAKLJUČAK

Kako su izrazito loši vremenski uvjeti na terenu, a i visine podzemnih voda u speleološkim objektima ograničili naša istraživanja u 2014., sve započeto nastavit će se u nadolazećim godinama. Započeta istraživanja iznad

samog izvora Ričine pokazala su da se radi o speleološki perspektivnom terenu te će se u budućnosti još pisati o istraživanjima na tom području.

### Speleological Explorations In The Vicinity of Klementa in the Middle Velebit Mountain in 2014

The exploration conducted during 2014 is a continuation of long term cooperation and research activities through the joint effort of the members of the Dubovac Speleological Section and the Ursus spelaeus Speleological Club of Karlovac. The camp was organised from 26th July to 4th August 2014 and it brought together 25 participants from 6 caving organisations. Due to highly unfortunate weather circumstances and heavy rainfall followed by high underground water levels, most of the planned exploration goals had to be postponed till next year. The following results were achieved: a total 10 new caves were explored, research in Atila Cave was continued and two side passages were explored. Dozen of new entrances to caves were recorded and exploration in them have begun. The most promising is the Prva Poštena Pit, explored to -83 m. Research in the area will be continued in 2015.

|  |  |                                    |  |
|--|--|------------------------------------|--|
| Katastarski broj:                          | Ime objekta:<br><b>Jama Viseći blokovi</b> |                                    |  |
| Broj pločice:                              | GK koordinate:<br><b>5509044 4947725</b>   | Nadmorska visina:<br><b>1040 m</b> |  |
| Lokacija:<br><b>Sr. Velebit</b>            | Duljina:<br><b>29 m</b>                    | Dubina:<br><b>-17 m</b>            |  |
| Vrijeme istraživanja:<br><b>30.07.2014</b> | Snimali:<br><b>L.Kukuljan</b>              | Mjerilo:<br><b>1:200</b>           |  |
| Istraživali:<br><b>SUE, SUB, ATOM</b>      | Mjerili:<br><b>D.Maršanić</b>              |                                    |  |

### JAMA VISEĆI BLOKOVI

Tijekom dugogodišnjih istraživanja špilje Atila pronađen je velik broj jamskih ulaza neposredno iznad glavnoga kanala. Jedan takav perspektivan ulaz bila je i jama Viseći blokovi. Nažalost, jama završava neprolaznim pukotinskim suženjem na -17 m.

