

## summary

### THE NATURAL SCIENCE DEPARTMENT HORSEFLY (DIPTERA: TABANIDAE) COLLECTION OF THE MUSEUM OF SLAVONIA IN OSIJEK - the first part

The analysis of the Horseflies Collection (Diptera: Tabanidae) of the Natural Science Department at the Museum of Slavonia has established a total of 2223 items, out of which 32 species classified into 7 genera and 2 subfamilies. There have been 78 species set up in Croatia today. The subfamily Chrysopsinae has been represented by genera *Silvius* and *Chrysops*, whereas the subfamily Tabaninae has been represented by genera *Atylotus*, *Hybomitra*, *Tabanus*, *Haemotopota* and *Phylipomyia*. Out of the total of horseflies 15 males have been established out of which the total of 6 species whereas the rest of the samples were female. The horseflies have been sampled at 104 sites, mostly in the area of Croatia and less in the area of Bosnia and Herzegovina, Voivodina and Monte Negro. A smaller number of horseflies was sampled in 1985 and in 1991, the majority was sampled between 1987 and 1990. The collection was introduced in the museum information system M++ and in the museum records under the inventory number MSO-Pr-1746-3968.

The catalogue of the Horseflies Collection includes scientific names for the species and related higher systematic categories. Each species is provided with the data on the site, UTM field, date, gender, inventory number, sampler's name and the name of the person who defined the species.

Sanja  
Vidović

Muzej Slavonije Osijek  
Trg Svetog Trojstva 6  
HR - 31000 Osijek

#### Stručni članak

UDK: 069(497.5 Osijek).02:595.772

#### Ključne riječi:

Zbirka obada (Diptera: Tabanidae)  
Prirodoslovni odjel  
Muzej Slavonije Osijek  
Sanja Vidović



Zbirka obada (Diptera: Tabanidae) Prirodoslovnog odjela Muzeja Slavonije Osijek sadrži ukupno 2223 jedinki, od toga 32 vrste svrstane u 7 rodova i 2 podporodice. Jedinke su uzorkovane na ukupno 104 postaje, najvećim dijelom na području Hrvatske, a manjim na području Bosne i Hercegovine, Vojvodine i Crne Gore. Manji broj jedinki uzorkovan je 1985. i 1991. g., a najveći u razdoblju između 1987. i 1990. g. Katalog Zbirke obada sadrži znanstvene nazive vrsta te pripadajuće više sistematske kategorije. Za svaku vrstu navedeni su podaci o postaji, UTM polju, datumu, spolu, inventarnom broju, osobi koja je uzorkovala te osobi koja je odredila vrstu.

## ZBIRKA OBADA (DIPTERA: TABANIDAE) PRIRODOSLOVNOG ODJELA MUZEJA SLAVONIJE OSIJEK - prvi dio

Kukci (Insecta) najbrojnija su skupina životinja<sup>1</sup>, a do danas ih je opisano više od 800.000 vrsta<sup>2</sup>. Žive u svim staništima gdje god je moguć život i pripadaju najznačajnijim članovima životnih zajednica, pri čemu sudjeluju u održavanju ravnoteže u različitim ekosustavima. Obadi (Tabanidae) su dvokrilci (Diptera), širom svijeta poznati ektoparaziti na sisavcima. Ženke obada ishranom, odnosno uzimanjem krvnih obroka i uznemiravanjem, uvjetuju smanjenje stočne proizvodnje, a prenose i uzročnike različitih bolesti<sup>3</sup>. Na području Palearktike zabilježene su 532 vrste obada<sup>4</sup>, a u Europi 178 vrsta<sup>5</sup>. U Hrvatskoj je do danas utvrđeno 78 vrsta<sup>6</sup>. Pojavljivanje i obitavanje obada na nekom području ovisi o prisutnosti blaga, blizine vodenih površina i šumskog pokrova<sup>7</sup>. Zbog toga se uzorkovanje obada uglavnom obavlja na postajama u šumi i blizu vodenih površina rijeka i jezera. Značajna karakteristika obada je brz let, a mogu preletjeti i do 100 kilometara bez slijetanja<sup>8</sup>, što im omogućava da u kratkom vremenskom razdoblju prenesu uzročnike bolesti na velike udaljenosti<sup>9</sup>. Zbog ovih činjenica istraživanje obada, pored faunističkog, ima zdravstveno i gospodarsko značenje. Hrvatska je u pogledu poznavanja faune obada do 1990-ih godina bila nedovoljno istražena. Godine 1992. otpočela su opsežna istraživanja faune obada u široj okolici Osijeka.

Zbirka obada Prirodoslovnog odjela Muzeja Slavonije Osijek dar je dvojice zoologa, prof. dr. sc. Józsefa Mikuske i prof. dr. sc. Stjepana Krčmara, s nekadašnjeg Zavoda za biologiju Pedagoškog fakulteta u Osijeku. Analizom ove Zbirke utvrđeno je ukupno 2223 jedinki obada, od toga 32 vrste svrstane u 7 rodova i 2 podporodice. Određivanje vrsta obavljeno je pomoću ključeva Chvála 1972. i Majera 1987. g. Podporodica Chrysopsinae zastupljena je rodovima *Silvius* i *Chrysops*, a podporodica Tabaninae rodovima *Atylotus*, *Hybomitra*, *Tabanus*, *Haematopota* i *Philipomyia*. Najviše jedinki sa-

drži rod *Tabanus* – 941, slijedi rod *Haematopota* sa 622, *Hybomitra* s 469, *Chrysops* sa 148, *Atylotus* s 24, *Philipomyia* s 10, te rod *Silvius* s 9 jedinki. Rod *Silvius* zastupljen je vrstom *Silvius alpinus* (Scopuly, 1763.), a rod *Chrysops* vrstama *Chrysops relictus* (Meigen, 1820), *Chrysops rufipes* (Meigen, 1820) i *Chrysops viduatus* (Fabricius, 1794.). Rod *Atylotus* predstavljaju vrste *Atylotus loewianus* (Ville-neuve, 1920.) i *Atylotus rusticus* (Linne, 1767.). Rod *Hybomitra* zastupljen je vrstama *Hybomitra acuminata* (Loew, 1858.), *Hybomitra bimaculata* (Macquart, 1826.), *Hybomitra ciureai* (Séguy, 1937), *Hybomitra distinguenda* (Verrall, 1909.), *Hybomitra muehlfeldi* (Brauer in Brauer and Bergenstamm, 1880), *Hybomitra nitidifrons confiformis* (Chvála et Moucha, 1971.), *Hybomitra solstitialis* (Meigen, 1820) i *Hybomitra ukrainica* (Olsufjev, 1952), a rod *Tabanus* vrstama *Tabanus autumnalis* (Linnaeus, 1761.), *Tabanus bovinus* (Linnaeus, 1758.), *Tabanus bromius* (Linnaeus, 1758.), *Tabanus cordiger* (Meigen, 1820), *Tabanus exclusus* (Pandellé, 1883.), *Tabanus glaucopis* (Meigen, 1820), *Tabanus maculicornis* (Zetterstedt, 1842.), *Tabanus quatuornotatus* (Meigen, 1820), *Tabanus shannonellus* (Kröber, 1936.), *Tabanus sudeticus* (Zeller, 1842.) i *Tabanus tergestinus* (Egger, 1859.). Rod *Haematopota* zastupljen je vrstama *Haematopota bigoti* (Gobert, 1880.), *Haematopota italica* (Meigen, 1804.), *Haematopota pluvialis* (Linnaeus, 1758.), *Haematopota scutellata* (Olsufjev, Moucha et Chvála, 1964.) i *Haematopota subcylindrica* (Pandellé, 1883.), a rod *Philipomyia* vrstama *Philipomyia aprica* (Meigen, 1820) i *Philipomyia graeca* (Fabricius, 1794.). Od ukupnog broja jedinki obada utvrđeno je 15 mužjaka, od toga ukupno 6 vrsta, a ostale uzorkovane jedinke su ženke. Jedinke su uzorkovane na ukupno 104 postaje, najvećim dijelom na području Hrvatske, a manjim na području Bosne i Hercegovine, Vojvodine i Crne Gore. Utvrđene vrste kartirane su po UTM mreži koja je prihvaćena diljem svijeta za označavanje nalazišta biljnih i životinjskih svojti. Manji broj jedinki uzorkovan je 1985. i 1991. g., a najveći u razdoblju između 1987. i 1990. g. Zbirka je uvedena u muzejski informacijski sustav M++ i u muzejskoj dokumentaciji nalazi se pod inventarnim brojevima MSO-Pr-1746-3968. Katalog Zbirke obada sadrži znanstvene nazive vrsta prema katalogu Palearktičkih vrsta dvokrilaca Chvála iz 1988. g., te pripadajuće više sistematske kategorije (porodica, podporodica, rod). Za svaku vrstu navedeni su podaci o postaji, UTM polju, datu-

<sup>1</sup> Romoser; Stoffolano, 1998.

<sup>2</sup> Matoničkin; Klobučar; Kučinić, 2010.

<sup>3</sup> Smith; Turnbull; Taylor, 1994.; Krčmar; Mikuska, 2001.

<sup>4</sup> Leclercq; Olsufjev, 1981.; Leclercq, 1985.

<sup>5</sup> Majer, 1987.

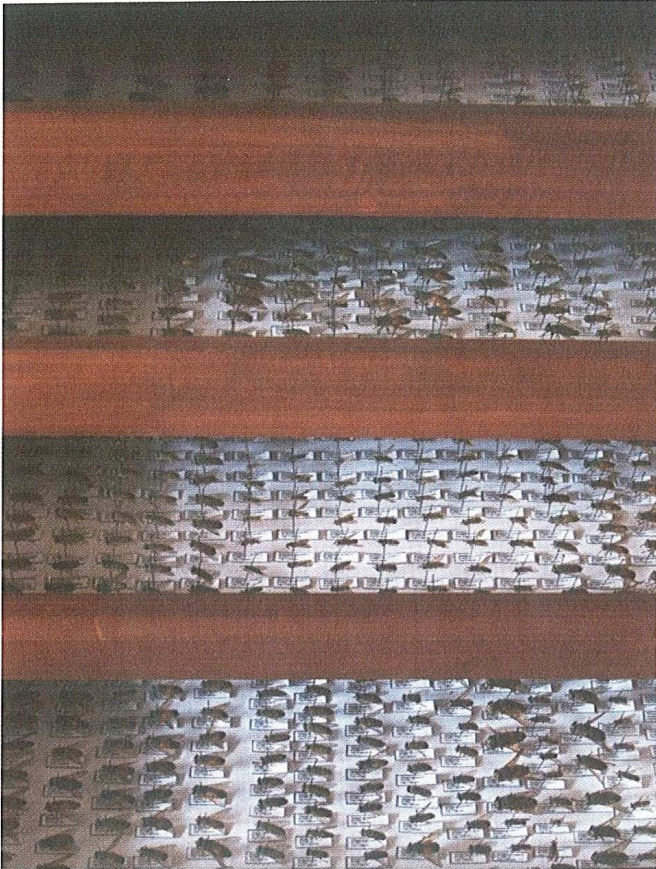
<sup>6</sup> Krčmar et al., 1996.; Krčmar; Leclercq; Durbešić, 2003.; Krčmar; Merdić, 2007.

<sup>7</sup> Chvála; Lyneborg; Moucha, 1972.; Olsufjev, 1977.; Krčmar, 1997.

<sup>8</sup> Majer, 1988.

<sup>9</sup> Le Goff et al., 1991.





leg. et det. E. Merdić/S. Krčmar  
MSO-Pr-1889

*Silvius alpinus* (Scopoly, 1763) ♀  
Voćin, Hrvatska, XL 95, 10.7.1990.

leg. et det. J. Mikuska/S. Krčmar  
MSO-Pr-1890

*Silvius alpinus* (Scopoly, 1763) ♀  
Voćin, Hrvatska, XL 95, 10.7.1990.

leg. et det. J. Mikuska/S. Krčmar  
MSO-Pr-1891

*Silvius alpinus* (Scopoly, 1763) ♀  
Bokane, Hrvatska, YL 05, 10.7.1989.

leg. et det. J. Mikuska/S. Krčmar  
MSO-Pr-1892

*Silvius alpinus* (Scopoly, 1763.) ♀  
Lipovljani, Hrvatska, XL 42, 27.6.1990.

leg. et det. J. Mikuska/S. Krčmar  
MSO-Pr-1893

CHRYSOPS (Meigen, 1803)

1. *Chrysops relictus* (Meigen, 1820)

*Chrysops relictus* (Meigen, 1820) ♂  
Kopačevo, Hrvatska, CR 25, 4.7.1987.

leg. et det. J. Mikuska/S. Krčmar  
MSO-Pr-2268

*Chrysops relictus* (Meigen, 1820) ♀  
Podunavska pumpa, Hrvatska, CR 35, 4.7.1987.

leg. et det. J. Mikuska/S. Krčmar  
MSO-Pr-2290

*Chrysops relictus* (Meigen, 1820) ♀  
Podunavska pumpa, Hrvatska, CR 35, 4.7.1987.

leg. et det. J. Mikuska/S. Krčmar  
MSO-Pr-2291

*Chrysops relictus* (Meigen, 1820) ♀  
Podunavska pumpa, Hrvatska, CR 35, 4.7.1987.

leg. et det. J. Mikuska/S. Krčmar  
MSO-Pr-2292

*Chrysops relictus* (Meigen, 1820) ♀  
Podunavlje, Hrvatska, CR 35, 26.6.1987.

leg. et det. J. Mikuska/S. Krčmar  
MSO-Pr-2449

*Chrysops relictus* (Meigen, 1820) ♀  
Podunavlje, Hrvatska, CR 35, 26.6.1987.

leg. et det. J. Mikuska/S. Krčmar  
MSO-Pr-2450

mu, spolu, inventarnom broju, osobi koja je uzorkovala te osobi koja je odredila vrstu. Zbog opsežnosti podataka katalog Zbirke obada bit će objavljen u dva dijela.

#### CHRYSOPSINAE

##### SILVIUS (Meigen, 1830)

*Silvius alpinus* (Scopoly, 1763) ♀  
Bokane, Hrvatska, YL 05, 10.7.1989.

leg. et det. J. Mikuska/S. Krčmar  
MSO-Pr-1885

*Silvius alpinus* (Scopoly, 1763) ♀  
Grubišno Polje, Hrvatska, XL 76, 15.7.1989.

leg. et det. A. Delić/S. Krčmar  
MSO-Pr-1886

*Silvius alpinus* (Scopoly, 1763) ♀  
Medari, Hrvatska, XL 71, 1.8.1990.

leg. et det. E. Merdić/S. Krčmar  
MSO-Pr-1887

*Silvius alpinus* (Scopoly, 1763) ♀  
Macute, Hrvatska, YL 05, 26.7.1990.

leg. et det. E. Merdić/S. Krčmar  
MSO-Pr-1888

*Silvius alpinus* (Scopoly, 1763)  
Voćin, Hrvatska, XL 95, 26.7.1990.

- Chrysops relictus (Meigen,1820) ♀  
Podunavlje, Hrvatska, CR 35, 20.6.1987.  
leg. et det. J. Mikuska/S. Krčmar  
MSO-Pr-1773
- Chrysops relictus (Meigen,1820) ♀  
Podunavlje, Hrvatska, CR 35, 20.6.1987.  
leg. et det. J. Mikuska/S. Krčmar  
MSO-Pr-1774
- Chrysops relictus (Meigen,1820) ♂  
Kopačevo, Hrvatska, CR 25, 4.7.1987.  
leg. et det. J. Mikuska/S. Krčmar  
MSO-Pr-2267
- Chrysops relictus (Meigen,1820) ♀  
Sakadaš, Hrvatska, CR 25, 11.8.1987.  
leg. et det. J. Mikuska/S. Krčmar  
MSO-Pr-3081
- Chrysops relictus (Meigen,1820) ♀  
Podunavlje, Hrvatska, CR 35, 24.7.1987.  
leg. et det. J. Mikuska/S. Krčmar  
MSO-Pr-3082
- Chrysops relictus (Meigen,1820) ♀  
Čošak šume, Hrvatska, CR 35, 29.7.1987.  
leg. et det. J. Mikuska/S. Krčmar  
MSO-Pr-3083
- Chrysops relictus (Meigen,1820) ♀  
Čošak šume, Hrvatska, CR 35, 22.7.1987.  
leg. et det. J. Mikuska/S. Krčmar  
MSO-Pr-3084
- Chrysops relictus (Meigen,1820) ♀  
Čošak šume, Hrvatska, CR 35, 22.7.1987.  
leg. et det. J. Mikuska/S. Krčmar  
MSO-Pr-3085
- Chrysops relictus (Meigen,1820) ♀  
Čošak šume, Hrvatska, CR 35, 22.7.1987.  
leg. et det. J. Mikuska/S. Krčmar  
MSO-Pr-3086
- Chrysops relictus (Meigen,1820) ♀  
Čošak šume, Hrvatska, CR 35, 22.7.1987.  
leg. et det. J. Mikuska/S. Krčmar  
MSO-Pr-3087
- Chrysops relictus (Meigen,1820) ♀  
Podunavska pumpa, Hrvatska, CR 35, 27.8.1987.  
leg. et det. J. Mikuska/S. Krčmar  
MSO-Pr-3088
- Chrysops relictus (Meigen,1820) ♀  
Podunavska pumpa, Hrvatska, CR 35, 27.8.1987.  
leg. et det. J. Mikuska/S. Krčmar  
MSO-Pr-3089
- Chrysops relictus (Meigen,1820) ♀  
Podunavska pumpa, Hrvatska, CR 35, 27.8.1987.  
leg. et det. E. Merdić/S. Krčmar  
MSO-Pr-3090
- Chrysops relictus (Meigen,1820) ♀  
Podunavska pumpa, Hrvatska, CR 35, 27.8.1987.  
leg. et det. J. Mikuska/S. Krčmar  
MSO-Pr-3091
- Chrysops relictus (Meigen,1820) ♀  
Bezdan, Hrvatska, CR 14, 29.7.1987.  
leg. et det. E. Merdić/S. Krčmar  
MSO-Pr-3489
- Chrysops relictus (Meigen,1820) ♀  
Čošak šume, Hrvatska, CR 35, 22.7.1987.  
leg. et det. J. Mikuska/S. Krčmar  
MSO-Pr-3490
- Chrysops relictus (Meigen,1820) ♀  
Podunavska pumpa, Hrvatska, CR 35, 24.8.1987.  
leg. et det. J. Mikuska/S. Krčmar  
MSO-Pr-3491
- Chrysops relictus (Meigen,1820) ♀  
Podunavska pumpa, Hrvatska, CR 35, 24.8.1987.  
leg. et det. J. Mikuska/S. Krčmar  
MSO-Pr-3492
- Chrysops relictus (Meigen,1820) ♀  
Podunavska pumpa, Hrvatska, CR 35, 24.8.1987.  
leg. et det. J. Mikuska/S. Krčmar  
MSO-Pr-3493
- Chrysops relictus (Meigen,1820) ♀  
Podunavska pumpa, Hrvatska, CR 35, 17.8.1987.  
leg. et det. J. Mikuska/S. Krčmar  
MSO-Pr-3494
- Chrysops relictus (Meigen,1820) ♀  
Podunavska pumpa, Hrvatska, CR 35, 14.8.1987.  
leg. et det. J. Mikuska/S. Krčmar  
MSO-Pr-3495
- Chrysops relictus (Meigen,1820) ♀  
Bezdan, Hrvatska, CR 14, 29.7.1987.  
leg. et det. E. Merdić/S. Krčmar  
MSO-Pr-3496



2. *Chrysops rufipes* (Meigen, 1820)*Chrysops rufipes* (Meigen, 1820) ♂

Kopačevo, Hrvatska, CR 25, 7.6.1988.

leg. et det. J. Mikuska/S. Krčmar

MSO-Pr-3555

*Chrysops rufipes* (Meigen, 1820) ♀

Kopačevo, Hrvatska, CR 25, 23.6.1987.

leg. et det. J. Mikuska/S. Krčmar

MSO-Pr-1792

*Chrysops rufipes* (Meigen, 1820) ♀

Kopačevo, Hrvatska, CR 25, 24.6.1987.

leg. et det. J. Mikuska/S. Krčmar

MSO-Pr-1803

*Chrysops rufipes* (Meigen, 1820) ♀

Kopačevo, Hrvatska, CR 25, 24.6.1987.

leg. et det. J. Mikuska/S. Krčmar

MSO-Pr-1804

*Chrysops rufipes* (Meigen, 1820) ♀

Kopačevo, Hrvatska, CR 25, 24.6.1987.

leg. et det. J. Mikuska/S. Krčmar

MSO-Pr-1805

*Chrysops rufipes* (Meigen, 1820) ♂

Kopačevo, Hrvatska, CR 25, 23.6.1987.

leg. et det. J. Mikuska/S. Krčmar

MSO-Pr-1811

*Chrysops rufipes* (Meigen, 1820) ♂

Kopačevo, Hrvatska, CR 25, 23.6.1987.

leg. et det. J. Mikuska/S. Krčmar

MSO-Pr-1812

*Chrysops rufipes* (Meigen, 1820) ♀

Kopačevo, Hrvatska, CR 25, 24.6.1987.

leg. et det. J. Mikuska/S. Krčmar

MSO-Pr-1825

*Chrysops rufipes* (Meigen, 1820) ♀

Kopačevo, Hrvatska, CR 25, 24.6.1987.

leg. et det. J. Mikuska/S. Krčmar

MSO-Pr-1826

*Chrysops rufipes* (Meigen, 1820) ♂

Kopačevo, Hrvatska, CR 25, 24.6.1987.

leg. et det. J. Mikuska/S. Krčmar

MSO-Pr-1868

*Chrysops rufipes* (Meigen, 1820) ♂

Kopačevo, Hrvatska, CR 25, 3.7.1987.

leg. et det. J. Mikuska/S. Krčmar

MSO-Pr-2270

*Chrysops rufipes* (Meigen, 1820) ♂

Kopačevo, Hrvatska, CR 25, 3.7.1987.

leg. et det. J. Mikuska/S. Krčmar

MSO-Pr-2271

*Chrysops rufipes* (Meigen, 1820) ♀

Kopačevo, Hrvatska, CR 25, 6.7.1987.

leg. et det. J. Mikuska/S. Krčmar

MSO-Pr-2282

*Chrysops rufipes* (Meigen, 1820) ♀

Kopačevo, Hrvatska, CR 25, 6.7.1987.

leg. et det. J. Mikuska/S. Krčmar

MSO-Pr-2283

*Chrysops rufipes* (Meigen, 1820) ♂

Kopačevo, Hrvatska, CR 25, 6.7.1987.

leg. et det. J. Mikuska/S. Krčmar

MSO-Pr-2284

*Chrysops rufipes* (Meigen, 1820) ♀

Kopačevo, Hrvatska, CR 25, 26.6.1987.

leg. et det. J. Mikuska/S. Krčmar

MSO-Pr-2440

*Chrysops rufipes* (Meigen, 1820) ♂

Kopačevo, Hrvatska, CR 25, 26.6.1987.

leg. et det. J. Mikuska/S. Krčmar

MSO-Pr-2496

*Chrysops rufipes* (Meigen, 1820) ♂

Kopačevo, Hrvatska, CR 25, 26.6.1987.

leg. et det. J. Mikuska/S. Krčmar

MSO-Pr-2497

*Chrysops rufipes* (Meigen, 1820) ♀

Kopačevo, Hrvatska, CR 25, 26.6.1987.

leg. et det. J. Mikuska/S. Krčmar

MSO-Pr-2498

*Chrysops rufipes* (Meigen, 1820) ♀

Kopačevo, Hrvatska, CR 25, 28.6.1987.

leg. et det. J. Mikuska/S. Krčmar

MSO-Pr-2518

*Chrysops rufipes* (Meigen, 1820) ♂

Kopačevo, Hrvatska, CR 25, 28.6.1987.

leg. et det. J. Mikuska/S. Krčmar

MSO-Pr-2519

3. *Chrysops viduatus* (Fabricius, 1794)*Chrysops viduatus* (Fabricius, 1794) ♀

Donja Dubica, BiH, BO 99, 19.6.1987.



leg. et det. J. Mikuska/S. Krčmar

MSO-Pr-1775

*Chrysops viduatus* (Fabricius, 1794) ♀

Podunavlje, Hrvatska, CR 35, 18.6.1989.

leg. et det. J. Mikuska/S. Krčmar

MSO-Pr-1918

*Chrysops viduatus* (Fabricius, 1794) ♀

Podunavska pumpa, Hrvatska, CR 35, 4.7.1987.

leg. et det. J. Mikuska/S. Krčmar

MSO-Pr-2287

*Chrysops viduatus* (Fabricius, 1794) ♀

Podunavska pumpa, Hrvatska, CR 35, 4.7.1987.

leg. et det. J. Mikuska/S. Krčmar

MSO-Pr-2288

*Chrysops viduatus* (Fabricius, 1794) ♀

Podunavska pumpa, Hrvatska, CR 35, 4.7.1987.

leg. et det. J. Mikuska/S. Krčmar

MSO-Pr-2289

*Chrysops viduatus* (Fabricius, 1794) ♀

Podunavska pumpa, Hrvatska, CR 35, 30.6.1987.

leg. et det. J. Mikuska/S. Krčmar

MSO-Pr-2372

*Chrysops viduatus* (Fabricius, 1794) ♀

Podunavska pumpa, Hrvatska, CR 35, 30.6.1987.

leg. et det. J. Mikuska/S. Krčmar

MSO-Pr-2373

*Chrysops viduatus* (Fabricius, 1794) ♀

Eblin, Hrvatska, CR 35, 30.6.1987.

leg. et det. J. Mikuska/S. Krčmar

MSO-Pr-2393

*Chrysops viduatus* (Fabricius, 1794) ♀

Podunavska pumpa, Hrvatska, CR 35, 24.8.1987.

leg. et det. J. Mikuska/S. Krčmar

MSO-Pr-3092

*Chrysops viduatus* (Fabricius, 1794) ♀

Podunavska pumpa, Hrvatska, CR 35, 24.8.1987.

leg. et det. E. Merdić/S. Krčmar

MSO-Pr-3093

*Chrysops viduatus* (Fabricius, 1794) ♀

Privlaka, Hrvatska, CR 20, 9.7.1987.

leg. et det. J. Mikuska/S. Krčmar

MSO-Pr-3868

*Chrysops viduatus* (Fabricius, 1794) ♀

Privlaka, Hrvatska, CR 20, 9.7.1987.

leg. et det. J. Mikuska/S. Krčmar

MSO-Pr-3869

*Chrysops viduatus* (Fabricius, 1794) ♀

Privlaka, Hrvatska, CR 20, 9.7.1987.

leg. et det. J. Mikuska/S. Krčmar

MSO-Pr-3870

*Chrysops viduatus* (Fabricius, 1794) ♀

Privlaka, Hrvatska, CR 20, 9.7.1987.

leg. et det. J. Mikuska/S. Krčmar

MSO-Pr-3871

*Chrysops viduatus* (Fabricius, 1794) ♀

Privlaka, Hrvatska, CR 20, 9.7.1987.

leg. et det. J. Mikuska/S. Krčmar

MSO-Pr-3872

*Chrysops viduatus* (Fabricius, 1794) ♀

Privlaka, Hrvatska, CR 20, 9.7.1987.

leg. et det. J. Mikuska/S. Krčmar

MSO-Pr-3873

*Chrysops viduatus* (Fabricius, 1794) ♀

Hutovo blato, BiH, YH 1/27, 12.7.1987.

leg. et det. J. Mikuska/S. Krčmar

MSO-Pr-3886

*Chrysops viduatus* (Fabricius, 1794) ♀

Hutovo blato, BiH, YH 1/27, 12.7.1987.

leg. et det. J. Mikuska/S. Krčmar

MSO-Pr-3887

*Chrysops viduatus* (Fabricius, 1794) ♀

Podunavska pumpa, Hrvatska, CR 35, 1.7.1987.

leg. et det. J. Mikuska/S. Krčmar

MSO-Pr-3888

*Chrysops viduatus* (Fabricius, 1794) ♀

Hutovo blato, BiH, YH 1/27, 12.7.1987.

leg. et det. J. Mikuska/S. Krčmar

MSO-Pr-3889

*Chrysops viduatus* (Fabricius, 1794) ♀

Privlaka, Hrvatska, CR 20, 9.7.1987.

leg. et det. J. Mikuska/S. Krčmar

MSO-Pr-3890

*Chrysops viduatus* (Fabricius, 1794) ♀

Hutovo blato, BiH, YH 1/27, 12.7.1987.

leg. et det. J. Mikuska/S. Krčmar

MSO-Pr-3891

*Chrysops viduatus* (Fabricius, 1794) ♀

Hutovo blato, BiH, YH 1/27, 12.7.1987.

leg. et det. J. Mikuska/S. Krčmar

MSO-Pr-3892



- Chrysops viduatus* (Fabricius, 1794) ♀  
Hutovo blato, BiH, YH 1/27, 12.7.1987.  
leg. et det. J. Mikuska/S. Krčmar  
MSO-Pr-3893
- Chrysops viduatus* (Fabricius, 1794) ♀  
Hutovo blato, BiH, YH 1/27, 12.7.1987.  
leg. et det. J. Mikuska/S. Krčmar  
MSO-Pr-3894
- Chrysops viduatus* (Fabricius, 1794) ♀  
Hutovo blato, BiH, YH 1/27, 12.7.1987.  
leg. et det. J. Mikuska/S. Krčmar  
MSO-Pr-3895
- Chrysops viduatus* (Fabricius, 1794) ♀  
Privlaka, Hrvatska, CR 20, 9.7.1987.  
leg. et det. J. Mikuska/S. Krčmar  
MSO-Pr-3896
- Chrysops viduatus* (Fabricius, 1794) ♀  
Privlaka, Hrvatska, CR 20, 9.7.1987.  
leg. et det. J. Mikuska/S. Krčmar  
MSO-Pr-3897
- Chrysops viduatus* (Fabricius, 1794) ♀  
Privlaka, Hrvatska, CR 20, 9.7.1987.  
leg. et det. J. Mikuska/S. Krčmar  
MSO-Pr-3898
- Chrysops viduatus* (Fabricius, 1794) ♀  
Privlaka, Hrvatska, CR 20, 9.7.1987.  
leg. et det. J. Mikuska/S. Krčmar  
MSO-Pr-3899
- Chrysops viduatus* (Fabricius, 1794) ♀  
Aljmaš, Hrvatska, CR 44, 27.6.1987.  
leg. et det. J. Mikuska/S. Krčmar  
MSO-Pr-3900
- Chrysops viduatus* (Fabricius, 1794) ♀  
Privlaka, Hrvatska, CR 20, 9.7.1987.  
leg. et det. J. Mikuska/S. Krčmar  
MSO-Pr-3901
- Chrysops viduatus* (Fabricius, 1794) ♀  
Privlaka, Hrvatska, CR 20, 9.7.1987.  
leg. et det. J. Mikuska/S. Krčmar  
MSO-Pr-3902
- Chrysops viduatus* (Fabricius, 1794) ♀  
Privlaka, Hrvatska, CR 20, 9.7.1987.  
leg. et det. J. Mikuska/S. Krčmar  
MSO-Pr-3903
- Chrysops viduatus* (Fabricius, 1794) ♀  
Privlaka, Hrvatska, CR 20, 9.7.1987.  
leg. et det. J. Mikuska/S. Krčmar  
MSO-Pr-3904
- Chrysops viduatus* (Fabricius, 1794) ♀  
Ernestinovo, Hrvatska, CR 13, 9.7.1987.  
leg. et det. J. Mikuska/S. Krčmar  
MSO-Pr-3905
- Chrysops viduatus* (Fabricius, 1794) ♀  
Privlaka, Hrvatska, CR 20, 9.7.1987.  
leg. et det. J. Mikuska/S. Krčmar  
MSO-Pr-3906
- Chrysops viduatus* (Fabricius, 1794) ♀  
Privlaka, Hrvatska, CR 20, 9.7.1987.  
leg. et det. J. Mikuska/S. Krčmar  
MSO-Pr-3907
- Chrysops viduatus* (Fabricius, 1794) ♀  
Privlaka, Hrvatska, CR 20, 9.7.1987.  
leg. et det. J. Mikuska/S. Krčmar  
MSO-Pr-3908
- Chrysops viduatus* (Fabricius, 1794) ♀  
Privlaka, Hrvatska, CR 20, 9.7.1987.  
leg. et det. J. Mikuska/S. Krčmar  
MSO-Pr-3909
- Chrysops viduatus* (Fabricius, 1794) ♀  
Privlaka, Hrvatska, CR 20, 9.7.1987.  
leg. et det. J. Mikuska/S. Krčmar  
MSO-Pr-3910
- Chrysops viduatus* (Fabricius, 1794) ♀  
Privlaka, Hrvatska, CR 20, 9.7.1987.  
leg. et det. J. Mikuska/S. Krčmar  
MSO-Pr-3911
- Chrysops viduatus* (Fabricius, 1794) ♀  
Privlaka, Hrvatska, CR 20, 9.7.1987.  
leg. et det. J. Mikuska/S. Krčmar  
MSO-Pr-3912
- Chrysops viduatus* (Fabricius, 1794) ♀  
Privlaka, Hrvatska, CR 20, 9.7.1987.  
leg. et det. J. Mikuska/S. Krčmar  
MSO-Pr-3913
- Chrysops viduatus* (Fabricius, 1794) ♀  
Privlaka, Hrvatska, CR 20, 9.7.1987.  
leg. et det. J. Mikuska/S. Krčmar  
MSO-Pr-3914
- Chrysops viduatus* (Fabricius, 1794) ♀  
Hutovo blato, BiH, YH 1/27, 12.7.1987.





- Chrysops viduatus* (Fabricius, 1794) ♀  
Podunavska pumpa, Hrvatska, CR 35, 1.7.1987.  
leg. et det. J. Mikuska/S. Krčmar  
MSO-Pr-3938
- Chrysops viduatus* (Fabricius, 1794) ♀  
Hutovo blato, BiH, YH 1/27, 12.7.1987.  
leg. et det. J. Mikuska/S. Krčmar  
MSO-Pr-3939
- Chrysops viduatus* (Fabricius, 1794) ♀  
Hutovo blato, BiH, YH 1/27, 12.7.1987.  
leg. et det. J. Mikuska/S. Krčmar  
MSO-Pr-3940
- Chrysops viduatus* (Fabricius, 1794) ♀  
Hutovo blato, BiH, YH 1/27, 12.7.1987.  
leg. et det. J. Mikuska/S. Krčmar  
MSO-Pr-3941
- Chrysops viduatus* (Fabricius, 1794) ♀  
Hutovo blato, BiH, YH 1/27, 12.7.1987.  
leg. et det. J. Mikuska/S. Krčmar  
MSO-Pr-3942
- Chrysops viduatus* (Fabricius, 1794) ♀  
Privlaka, Hrvatska, CR 20, 9.7.1987.  
leg. et det. J. Mikuska/S. Krčmar  
MSO-Pr-3943
- Chrysops viduatus* (Fabricius, 1794) ♀  
Podunavska pumpa, Hrvatska, CR 35, 24.8.1987.  
leg. et det. J. Mikuska/S. Krčmar  
MSO-Pr-3944
- Chrysops viduatus* (Fabricius, 1794) ♀  
Podunavska pumpa, Hrvatska, CR 35, 17.8.1987.  
leg. et det. J. Mikuska/S. Krčmar  
MSO-Pr-3945
- Chrysops viduatus* (Fabricius, 1794) ♀  
Podunavska pumpa, Hrvatska, CR 35, 17.8.1987.  
leg. et det. J. Mikuska/S. Krčmar  
MSO-Pr-3946
- Chrysops viduatus* (Fabricius, 1794) ♀  
Čošak šume, Hrvatska, CR 35, 4.8.1987.  
leg. et det. J. Mikuska/S. Krčmar  
MSO-Pr-3947
- Chrysops viduatus* (Fabricius, 1794) ♀  
Podunavlje, Hrvatska, CR 35, 25.7.1987.  
leg. et det. J. Mikuska/S. Krčmar  
MSO-Pr-3948
- Chrysops viduatus* (Fabricius, 1794) ♀  
Podunavlje, Hrvatska, CR 35, 24.7.1987.  
leg. et det. J. Mikuska/S. Krčmar  
MSO-Pr-3949
- Chrysops viduatus* (Fabricius, 1794) ♀  
Čošak šume, Hrvatska, CR 35, 29.7.1987.  
leg. et det. J. Mikuska/S. Krčmar  
MSO-Pr-3950
- Chrysops viduatus* (Fabricius, 1794) ♀  
Bezdan, Hrvatska, CR 14, 29.7.1987.  
leg. et det. E. Merdić/S. Krčmar  
MSO-Pr-3951
- Chrysops viduatus* (Fabricius, 1794) ♀  
Bezdan, Hrvatska, CR 14, 29.7.1987.  
leg. et det. E. Merdić/S. Krčmar  
MSO-Pr-3952
- Chrysops viduatus* (Fabricius, 1794) ♀  
Obzir, Vojvodina, CR 57, 20.7.1987.  
leg. et det. J. Mikuska/S. Krčmar  
MSO-Pr-3953
- Chrysops viduatus* (Fabricius, 1794) ♀  
Podunavska pumpa, Hrvatska, CR 35, 24.8.1987.  
leg. et det. J. Mikuska/S. Krčmar  
MSO-Pr-3954
- Chrysops viduatus* (Fabricius, 1794) ♀  
Čošak šume, Hrvatska, CR 35, 29.7.1987.  
leg. et det. J. Mikuska/S. Krčmar  
MSO-Pr-3955
- Chrysops viduatus* (Fabricius, 1794) ♀  
Podunavlje, Hrvatska, CR 35, 24.7.1987.  
leg. et det. J. Mikuska/S. Krčmar  
MSO-Pr-3956
- Chrysops viduatus* (Fabricius, 1794) ♀  
Zmajevac, Hrvatska, CR 37, 20.7.1987.  
leg. et det. J. Mikuska/S. Krčmar  
MSO-Pr-3957
- Chrysops viduatus* (Fabricius, 1794) ♀  
Zmajevac, Hrvatska, CR 37, 20.7.1987.  
leg. et det. J. Mikuska/S. Krčmar  
MSO-Pr-3958
- Chrysops viduatus* (Fabricius, 1794) ♀  
Privlaka, Hrvatska, CR 20, 9.7.1987.  
leg. et det. J. Mikuska/S. Krčmar  
MSO-Pr-3959
- Chrysops viduatus* (Fabricius, 1794) ♀  
Hutovo blato, BiH, YH 1/27, 12.7.1987.



leg. et det. J. Mikuska/S. Krčmar  
MSO-Pr-3960

*Chrysops viduatus* (Fabricius, 1794) ♀  
Hutovo blato, BiH, YH 1/27, 12.7.1987.  
leg. et det. J. Mikuska/S. Krčmar  
MSO-Pr-3961

*Chrysops viduatus* (Fabricius, 1794) ♀  
Privlaka, Hrvatska, CR 20, 9.7.1987.  
leg. et det. J. Mikuska/S. Krčmar  
MSO-Pr-3962

*Chrysops viduatus* (Fabricius, 1794) ♀  
Hutovo blato, BiH, YH 1/27, 12.7.1987.  
leg. et det. J. Mikuska/S. Krčmar  
MSO-Pr-3963

*Chrysops viduatus* (Fabricius, 1794) ♀  
Hutovo blato, BiH, YH 1/27, 12.7.1987.  
leg. et det. J. Mikuska/S. Krčmar  
MSO-Pr-3964

*Chrysops viduatus* (Fabricius, 1794) ♀  
Hutovo blato, BiH, YH 1/27, 12.7.1987.  
leg. et det. J. Mikuska/S. Krčmar  
MSO-Pr-3965

*Chrysops viduatus* (Fabricius, 1794) ♀  
Hutovo blato, BiH, YH 1/27, 12.7.1987.  
leg. et det. J. Mikuska/S. Krčmar  
MSO-Pr-3966

*Chrysops viduatus* (Fabricius, 1794) ♀  
Hutovo blato, BiH, YH 1/27, 12.7.1987.  
leg. et det. J. Mikuska/S. Krčmar  
MSO-Pr-3967

*Chrysops viduatus* (Fabricius, 1794) ♀  
Hutovo blato, BiH, YH 1/27, 12.7.1987.  
leg. et det. J. Mikuska/S. Krčmar  
MSO-Pr-3968

#### TABANINAE

ATYLOTUS (Osten – Sacken, 1876)

1. *Atylotus loewianus* (Villeneuve, 1920)

*Atylotus loewianus* (Villeneuve, 1920) ♀  
Podunavska pumpa, Hrvatska, CR 35, 17.8.1987.  
leg. et det. J. Mikuska/S. Krčmar  
MSO-Pr-1894

*Atylotus loewianus* (Villeneuve, 1920) ♀  
Brankovići, BiH, BQ 62, 14.7.1987.

leg. et det. J. Mikuska/S. Krčmar  
MSO-Pr-1919

*Atylotus loewianus* (Villeneuve, 1920) ♀  
Ostros, Crna Gora, CM 56, 19.7.1988.  
leg. et det. E. Merdić/S. Krčmar  
MSO-Pr-1920

*Atylotus loewianus* (Villeneuve, 1920) ♀  
Bokane, Hrvatska, YL 05, 10.7.1989.  
leg. et det. J. Mikuska /S. Krčmar  
MSO-Pr-1922

*Atylotus loewianus* (Villeneuve, 1920) ♀  
Bokane, Hrvatska, YL 05, 10.7.1989.  
leg. et det. J. Mikuska /S. Krčmar  
MSO-Pr-1923

*Atylotus loewianus* (Villeneuve, 1920) ♀  
Uskoci, Hrvatska, XL 60, 19.7.1989.  
leg. et det. J. Mikuska /S. Krčmar  
MSO-Pr-1924

2. *Atylotus rusticus* (Linne, 1767)

*Atylotus rusticus* (Linne, 1767) ♀  
Podunavska pumpa, Hrvatska, CR 35, 24.8.1987.  
leg. et det. J. Mikuska/S. Krčmar  
MSO-Pr-1882

*Atylotus rusticus* (Linne, 1767) ♀  
Podunavska pumpa, Hrvatska, CR 35, 24.8.1987.  
leg. et det. E. Merdić/S. Krčmar  
MSO-Pr-1883

*Atylotus rusticus* (Linne, 1767) ♀  
Podunavska pumpa, Hrvatska, CR 35, 24.8.1987.  
leg. et det. E. Merdić/S. Krčmar  
MSO-Pr-1884

*Atylotus rusticus* (Linne, 1767) ♀  
Podunavska pumpa, Hrvatska, CR 35, 27.8.1987.  
leg. et det. J. Mikuska/S. Krčmar  
MSO-Pr-1895

*Atylotus rusticus* (Linne, 1767) ♀  
Podunavska pumpa, Hrvatska, CR 35, 24.8.1987.  
leg. et det. J. Mikuska/S. Krčmar  
MSO-Pr-1896

*Atylotus rusticus* (Linne, 1767) ♀  
Podunavska pumpa, Hrvatska, CR 35, 24.8.1987.  
leg. et det. J. Mikuska/S. Krčmar  
MSO-Pr-1897

- Atylotus rusticus* (Linne, 1767) ♀  
Podunavska pumpa, Hrvatska, CR 35, 24.8.1987.  
leg. et det. J. Mikuska/S. Krčmar  
MSO-Pr-1898
- Atylotus rusticus* (Linne, 1767) ♀  
Hajdukovo, Vojvodina, DS 2/00, 19.7.1987.  
leg. et det. J. Mikuska/S. Krčmar  
MSO-Pr-1899
- Atylotus rusticus* (Linne, 1767) ♀  
Ćošak šume, Hrvatska, CR 35, 22.7.1987.  
leg. et det. J. Mikuska/S. Krčmar  
MSO-Pr-1900
- Atylotus rusticus* (Linne, 1767) ♀  
Podunavska pumpa, Hrvatska, CR 35, 17.8.1987.  
leg. et det. J. Mikuska/S. Krčmar  
MSO-Pr-1901
- Atylotus rusticus* (Linne, 1767) ♀  
Podunavska pumpa, Hrvatska, CR 35, 17.8.1987.  
leg. et det. J. Mikuska/S. Krčmar  
MSO-Pr-1902
- Atylotus rusticus* (Linne, 1767) ♀  
Eblin, Hrvatska, CR 35, 13.7.1987.  
leg. et det. J. Mikuska/S. Krčmar  
MSO-Pr-1903
- Atylotus rusticus* (Linne, 1767) ♀  
Eblin, Hrvatska, CR 35, 11.7.1987.  
leg. et det. J. Mikuska/S. Krčmar  
MSO-Pr-1904
- Atylotus rusticus* (Linne, 1767) ♀  
Eblin, Hrvatska, CR 35, 9.7.1987.  
leg. et det. J. Mikuska/S. Krčmar  
MSO-Pr-1905
- Atylotus rusticus* (Linne, 1767) ♀  
Eblin, Hrvatska, CR 35, 13.7.1987.  
leg. et det. J. Mikuska/S. Krčmar  
MSO-Pr-1906
- Atylotus rusticus* (Linne, 1767) ♀  
Eblin, Hrvatska, CR 35, 1.7.1987.  
leg. et det. J. Mikuska/S. Krčmar  
MSO-Pr-1907
- Atylotus rusticus* (Linne, 1767) ♀  
Eblin, Hrvatska, CR 35, 1.7.1987.  
leg. et det. J. Mikuska/S. Krčmar  
MSO-Pr-1908
- HYBOMITRA (Enderlein, 1922)
1. *Hybomitra acuminata* (Loew, 1858)
- Hybomitra acuminata* (Loew, 1858) ♀  
Hutovo blato, BiH, YH 1/27, 12.7.1987.  
leg. et det. J. Mikuska/S. Krčmar  
MSO-Pr-2164
- Hybomitra acuminata* (Loew, 1858) ♀  
Hutovo blato, BiH, YH 1/27, 12.7.1987.  
leg. et det. J. Mikuska/S. Krčmar  
MSO-Pr-2165
- Hybomitra acuminata* (Loew, 1858) ♀  
Eblin, Hrvatska, CR 35, 29.6.1987.  
leg. et det. J. Mikuska/S. Krčmar  
MSO-Pr-2332
- Hybomitra acuminata* (Loew, 1858) ♀  
Kopačevo, Hrvatska, CR 25, 26.6.1987.  
leg. et det. J. Mikuska/S. Krčmar  
MSO-Pr-2436
- Hybomitra acuminata* (Loew, 1858) ♀  
Podunavlje, Hrvatska, CR 35, 26.6.1987.  
leg. et det. J. Mikuska/S. Krčmar  
MSO-Pr-2475
- Hybomitra acuminata* (Loew, 1858) ♀  
Eblin, Hrvatska, CR 35, 6.7.1987.  
leg. et det. J. Mikuska/S. Krčmar  
MSO-Pr-3168
- Hybomitra acuminata* (Loew, 1858) ♀  
Eblin, Hrvatska, CR 35, 12.7.1987.  
leg. et det. J. Mikuska/S. Krčmar  
MSO-Pr-3297
- Hybomitra acuminata* (Loew, 1858) ♀  
Biljska cesta, Hrvatska, CR 24, 13.6.1987.  
leg. et det. J. Mikuska/S. Krčmar  
MSO-Pr-1766
2. *Hybomitra bimaculata* (Macquart, 1826)
- Hybomitra bimaculata* (Macquart, 1826) ♀  
Veliki Bunar, Hrvatska, CR 34, 4.8.1987.  
leg. et det. E. Merdić/S. Krčmar  
MSO-Pr-3120
- Hybomitra bimaculata* (Macquart, 1826) ♀  
Donja Dubica, BiH, BO 99, 19.6.1987.  
leg. et det. J. Mikuska/S. Krčmar  
MSO-Pr-1776
- Hybomitra bimaculata* (Macquart, 1826) ♀



Kopački rit, Hrvatska, CR 35, 24.5.1989.  
leg. et det. J. Mikuska/S. Krčmar  
MSO-Pr-2095

*Hybomitra bimaculata* (Macquart, 1826) ♀  
Zmajevac, Hrvatska, CR 37, 18.5.1988.  
leg. et det. E. Merdić/S. Krčmar  
MSO-Pr-2179

*Hybomitra bimaculata* (Macquart, 1826) ♀  
Trebež, Hrvatska, XL 32, 25.6.1991.  
leg. et det. J. Mikuska/S. Krčmar  
MSO-Pr-3071

*Hybomitra bimaculata* (Macquart, 1826) ♀  
Trebež, Hrvatska, XL 32, 14.7.1990.  
leg. et det. T. Mikuska/S. Krčmar  
MSO-Pr-3153

*Hybomitra bimaculata* (Macquart, 1826) ♀  
Privlaka, Hrvatska, CR 20, 9.7.1987.  
leg. et det. J. Mikuska/S. Krčmar  
MSO-Pr-3278

*Hybomitra bimaculata* (Macquart, 1826) ♀  
Kopačevo, Hrvatska, CR 25, 13.7.1987.  
leg. et det. J. Mikuska/S. Krčmar  
MSO-Pr-3291

*Hybomitra bimaculata* (Macquart, 1826) ♀  
Privlaka, Hrvatska, CR 20, 9.7.1987.  
leg. et det. J. Mikuska/S. Krčmar  
MSO-Pr-3296

*Hybomitra bimaculata* (Macquart, 1826) ♀  
Čošak šume, Hrvatska, CR 35, 22.7.1987.  
leg. et det. J. Mikuska/S. Krčmar  
MSO-Pr-3335

*Hybomitra bimaculata* (Macquart, 1826) ♀  
Kopački rit, Hrvatska, CR 35, 16.5.1990.  
leg. et det. J. Mikuska/S. Krčmar  
MSO-Pr-3386

*Hybomitra bimaculata* (Macquart, 1826) ♀  
Kopački rit, Hrvatska, CR 35, 16.5.1990.  
leg. et det. J. Mikuska/S. Krčmar  
MSO-Pr-3387

*Hybomitra bimaculata* (Macquart, 1826) ♀  
Kopački rit, Hrvatska, CR 35, 16.5.1990.  
leg. et det. J. Mikuska/S. Krčmar  
MSO-Pr-3388

*Hybomitra bimaculata* (Macquart, 1826) ♀  
Batina, Vojvodina, CR 38, 21.6.1988.

leg. et det. J. Mikuska/S. Krčmar  
MSO-Pr-3395

*Hybomitra bimaculata* (Macquart, 1826) ♀  
Dravski nasip, Hrvatska, CR 1/15, 17.6.1988.  
leg. et det. J. Mikuska/S. Krčmar  
MSO-Pr-3396

*Hybomitra bimaculata* (Macquart, 1826) ♀  
Vrbova šuma-Čonakut, Hrvatska, U 2?, 16.5.1990.  
leg. et det. E. Merdić/S. Krčmar  
MSO-Pr-3406

### 3. *Hybomitra ciureai* (Séguy, 1937)

*Hybomitra ciureai* (Séguy, 1937) ♀  
Eblin, Hrvatska, CR 35, 29.6.1987.  
leg. et det. J. Mikuska/S. Krčmar  
MSO-Pr-2343

*Hybomitra ciureai* (Séguy, 1937) ♀  
Kopačevo, Hrvatska, CR 25, 26.6.1987.  
leg. et det. J. Mikuska/S. Krčmar  
MSO-Pr-2437

*Hybomitra ciureai* (Séguy, 1937) ♀  
Podunavska pumpa, Hrvatska, CR 35, 1.7.1987.  
leg. et det. J. Mikuska/S. Krčmar  
MSO-Pr-2631

*Hybomitra ciureai* (Séguy, 1937) ♀  
Hutovo blato, BiH, YH 1/27, 12.7.1987.  
leg. et det. J. Mikuska/S. Krčmar  
MSO-Pr-3096

*Hybomitra ciureai* (Séguy, 1937) ♀  
Hutovo blato, BiH, YH 1/27, 12.7.1987.  
leg. et det. J. Mikuska/S. Krčmar  
MSO-Pr-3097

*Hybomitra ciureai* (Séguy, 1937) ♀  
Hutovo blato, BiH, YH 1/27, 12.7.1987.  
leg. et det. J. Mikuska/S. Krčmar  
MSO-Pr-3098

*Hybomitra ciureai* (Séguy, 1937) ♀  
Eblin, Hrvatska, CR 35, 13.7.1987.  
leg. et det. J. Mikuska/S. Krčmar  
MSO-Pr-3099

*Hybomitra ciureai* (Séguy, 1937) ♀  
Podunavska pumpa, Hrvatska, CR 35, 6.7.1987.  
leg. et det. J. Mikuska/S. Krčmar  
MSO-Pr-3100

- Hybomitra ciureai* (Séguy, 1937) ♀  
Podunavska pumpa, Hrvatska, CR 35, 6.7.1987.  
leg. et det. E. Merdić/S. Krčmar  
MSO-Pr-3101
- Hybomitra ciureai* (Séguy, 1937) ♀  
Privlaka, Hrvatska, CR 20, 9.7.1987.  
leg. et det. J. Mikuska/S. Krčmar  
MSO-Pr-3102
- Hybomitra ciureai* (Séguy, 1937) ♀  
Hutovo blato, BiH, YH 1/27, 12.7.1987.  
leg. et det. J. Mikuska/S. Krčmar  
MSO-Pr-3104
- Hybomitra ciureai* (Séguy, 1937) ♀  
Hutovo blato, BiH, YH 1/27, 12.7.1987.  
leg. et det. J. Mikuska/S. Krčmar  
MSO-Pr-3105
- Hybomitra ciureai* (Séguy, 1937) ♀  
Hutovo blato, BiH, YH 1/27, 12.7.1987.  
leg. et det. J. Mikuska/S. Krčmar  
MSO-Pr-3106
- Hybomitra ciureai* (Séguy, 1937) ♀  
Čošak šume, Hrvatska, CR 35, 22.7.1987.  
leg. et det. J. Mikuska/S. Krčmar  
MSO-Pr-3107
- Hybomitra ciureai* (Séguy, 1937) ♀  
Čošak šume, Hrvatska, CR 35, 22.7.1987.  
leg. et det. J. Mikuska/S. Krčmar  
MSO-Pr-3108
- Hybomitra ciureai* (Séguy, 1937) ♀  
Čošak šume, Hrvatska, CR 35, 22.7.1987.  
leg. et det. J. Mikuska/S. Krčmar  
MSO-Pr-3109
- Hybomitra ciureai* (Séguy, 1937) ♀  
Podunavlje, Hrvatska, CR 35, 25.7.1987.  
leg. et det. J. Mikuska/S. Krčmar  
MSO-Pr-3110
- Hybomitra ciureai* (Séguy, 1937) ♀  
Kopačevo, Hrvatska, CR 25, 13.7.1987.  
leg. et det. J. Mikuska/S. Krčmar  
MSO-Pr-3111
- Hybomitra ciureai* (Séguy, 1937) ♀  
Privlaka, Hrvatska, CR 20, 9.7.1987.  
leg. et det. J. Mikuska/S. Krčmar  
MSO-Pr-3112
- Hybomitra ciureai* (Séguy, 1937) ♀  
Spačva, Virovi, Hrvatska, CQ 39, 23.7.1990.  
leg. et det. E. Merdić/S. Krčmar  
MSO-Pr-3113
- Hybomitra ciureai* (Séguy, 1937) ♀  
Podunavlje, Hrvatska, CR 35, 18.6.1989.  
leg. et det. J. Mikuska/S. Krčmar  
MSO-Pr-3114
- Hybomitra ciureai* (Séguy, 1937) ♀  
Hutovo blato, BiH, YH 1/27, 12.7.1987.  
leg. et det. J. Mikuska/S. Krčmar  
MSO-Pr-3116
- Hybomitra ciureai* (Séguy, 1937) ♀  
Hutovo blato, BiH, YH 1/27, 12.7.1987.  
leg. et det. J. Mikuska/S. Krčmar  
MSO-Pr-3117
- Hybomitra ciureai* (Séguy, 1937) ♀  
Hutovo blato, BiH, YH 1/27, 12.7.1987.  
leg. et det. J. Mikuska/S. Krčmar  
MSO-Pr-3118
- Hybomitra ciureai* (Séguy, 1937) ♀  
Kopačevo, Hrvatska, CR 25, 13.7.1987.  
leg. et det. J. Mikuska/S. Krčmar  
MSO-Pr-3121
- Hybomitra ciureai* (Séguy, 1937) ♀  
Podunavska pumpa, Hrvatska, CR 35, 17.8.1987.  
leg. et det. J. Mikuska/S. Krčmar  
MSO-Pr-3133
- Hybomitra ciureai* (Séguy, 1937) ♀  
Podunavska pumpa, Hrvatska, CR 35, 24.8.1987.  
leg. et det. J. Mikuska/S. Krčmar  
MSO-Pr-3134
- Hybomitra ciureai* (Séguy, 1937) ♀  
Podunavska pumpa, Hrvatska, CR 35, 24.7.1987.  
leg. et det. J. Mikuska/S. Krčmar  
MSO-Pr-3135
- Hybomitra ciureai* (Séguy, 1937) ♀  
Podunavska pumpa, Hrvatska, CR 35, 6.7.1987.  
leg. et det. J. Mikuska/S. Krčmar  
MSO-Pr-3136
- Hybomitra ciureai* (Séguy, 1937) ♀  
Podunavska pumpa, Hrvatska, CR 35, 27.8.1987.  
leg. et det. J. Mikuska/S. Krčmar  
MSO-Pr-3138
- Hybomitra ciureai* (Séguy, 1937) ♀  
Podunavlje, Hrvatska, CR 35, 24.7.1987.



leg. et det. J. Mikuska/S. Krčmar

MSO-Pr-3139

*Hybomitra ciureai* (Séguy, 1937) ♀

Podunavska pumpa, Hrvatska, CR 35, 17.8.1987.

leg. et det. J. Mikuska/S. Krčmar

MSO-Pr-3140

*Hybomitra ciureai* (Séguy, 1937) ♀

Čošak šume, Hrvatska, CR 35, 29.7.1987.

leg. et det. J. Mikuska/S. Krčmar

MSO-Pr-3141

*Hybomitra ciureai* (Séguy, 1937) ♀

Čošak šume, Hrvatska, CR 35, 29.7.1987.

leg. et det. J. Mikuska/S. Krčmar

MSO-Pr-3142

*Hybomitra ciureai* (Séguy, 1937) ♀

Podunavska pumpa, Hrvatska, CR 35, 14.8.1987.

leg. et det. J. Mikuska/S. Krčmar

MSO-Pr-3143

*Hybomitra ciureai* (Séguy, 1937) ♀

Čošak šume, Hrvatska, CR 35, 29.7.1987.

leg. et det. J. Mikuska/S. Krčmar

MSO-Pr-3144

*Hybomitra ciureai* (Séguy, 1937) ♀

Kopačevo, Hrvatska, CR 25, 3.8.1987.

leg. et det. J. Mikuska/S. Krčmar

MSO-Pr-3145

*Hybomitra ciureai* (Séguy, 1937) ♀

Ludaško jezero, Vojvodina, DS 2/00, 22.7.1987.

leg. et det. T. Mikuska/S. Krčmar

MSO-Pr-3147

*Hybomitra ciureai* (Séguy, 1937) ♀

Čošak šume, Hrvatska, CR 35, 29.7.1987.

leg. et det. J. Mikuska/S. Krčmar

MSO-Pr-3148

*Hybomitra ciureai* (Séguy, 1937) ♀

Podunavska pumpa, Hrvatska, CR 35, 17.8.1987.

leg. et det. J. Mikuska/S. Krčmar

MSO-Pr-3149

*Hybomitra ciureai* (Séguy, 1937) ♀

Kopačevo, Hrvatska, CR 25, 24.6.1987.

leg. et det. J. Mikuska/S. Krčmar

MSO-Pr-3150

*Hybomitra ciureai* (Séguy, 1937) ♀

Kopačevo, Hrvatska, CR 25, 3.8.1987.

leg. et det. J. Mikuska/S. Krčmar

MSO-Pr-3151

*Hybomitra ciureai* (Séguy, 1937) ♀

Podunavska pumpa, Hrvatska, CR 35, 17.8.1987.

leg. et det. J. Mikuska/S. Krčmar

MSO-Pr-3152

*Hybomitra ciureai* (Séguy, 1937) ♀

Hutovo blato, BiH, YH 1/27, 13.7.1987.

leg. et det. J. Mikuska/S. Krčmar

MSO-Pr-3156

*Hybomitra ciureai* (Séguy, 1937) ♀

Podunavlje, Hrvatska, CR 35, 24.7.1987.

leg. et det. J. Mikuska/S. Krčmar

MSO-Pr-3158

*Hybomitra ciureai* (Séguy, 1937) ♀

Podunavska pumpa, Hrvatska, CR 35, 1.7.1987.

leg. et det. J. Mikuska/S. Krčmar

MSO-Pr-3160

*Hybomitra ciureai* (Séguy, 1937) ♀

Podunavska pumpa, Hrvatska, CR 35, 24.8.1987.

leg. et det. J. Mikuska/S. Krčmar

MSO-Pr-3161

*Hybomitra ciureai* (Séguy, 1937) ♀

Hutovo blato, BiH, YH 1/27, 12.7.1987.

leg. et det. J. Mikuska/S. Krčmar

MSO-Pr-3162

*Hybomitra ciureai* (Séguy, 1937) ♀

Hutovo blato, BiH, YH 1/27, 12.7.1987.

leg. et det. J. Mikuska/S. Krčmar

MSO-Pr-3164

*Hybomitra ciureai* (Séguy, 1937) ♀

Kopačevo, Hrvatska, CR 25, 13.7.1987.

leg. et det. J. Mikuska/S. Krčmar

MSO-Pr-3165

*Hybomitra ciureai* (Séguy, 1937) ♀

Hutovo blato, BiH, YH 1/27, 12.7.1987.

leg. et det. J. Mikuska/S. Krčmar

MSO-Pr-3166

*Hybomitra ciureai* (Séguy, 1937) ♀

Hutovo blato, BiH, YH 1/27, 12.7.1987.

leg. et det. J. Mikuska/S. Krčmar

MSO-Pr-3169

*Hybomitra ciureai* (Séguy, 1937) ♀

Hutovo blato, BiH, YH 1/27, 12.7.1987.

leg. et det. J. Mikuska/S. Krčmar

MSO-Pr-3170

- Hybomitra ciureai* (Séguy, 1937) ♀  
Hutovo blato, BiH, YH 1/27, 12.7.1987.  
leg. et det. J. Mikuska/S. Krčmar  
MSO-Pr-3172
- Hybomitra ciureai* (Séguy, 1937) ♀  
Hutovo blato, BiH, YH 1/27, 12.7.1987.  
leg. et det. J. Mikuska/S. Krčmar  
MSO-Pr-3173
- Hybomitra ciureai* (Séguy, 1937) ♀  
Podunavska pumpa, Hrvatska, CR 35, 6.7.1987.  
leg. et det. J. Mikuska/S. Krčmar  
MSO-Pr-3174
- Hybomitra ciureai* (Séguy, 1937) ♀  
Podunavska pumpa, Hrvatska, CR 35, 6.7.1987.  
leg. et det. J. Mikuska/S. Krčmar  
MSO-Pr-3176
- Hybomitra ciureai* (Séguy, 1937) ♀  
Kopačevo, Hrvatska, CR 25, 11.6.1988.  
leg. et det. J. Mikuska/S. Krčmar  
MSO-Pr-3177
- Hybomitra ciureai* (Séguy, 1937) ♀  
Kopačevo, Hrvatska, CR 25, 7.6.1988.  
leg. et det. J. Mikuska/S. Krčmar  
MSO-Pr-3178
- Hybomitra ciureai* (Séguy, 1937) ♀  
Kopačevo, Hrvatska, CR 25, 7.6.1988.  
leg. et det. J. Mikuska/S. Krčmar  
MSO-Pr-3179
- Hybomitra ciureai* (Séguy, 1937) ♀  
Hutovo blato, BiH, YH 1/27, 12.7.1987.  
leg. et det. J. Mikuska/S. Krčmar  
MSO-Pr-3180
- Hybomitra ciureai* (Séguy, 1937) ♀  
Kopačevo, Hrvatska, CR 25, 13.7.1987.  
leg. et det. J. Mikuska/S. Krčmar  
MSO-Pr-3181
- Hybomitra ciureai* (Séguy, 1937) ♀  
Podunavska pumpa, Hrvatska, CR 35, 27.8.1987.  
leg. et det. J. Mikuska/S. Krčmar  
MSO-Pr-3182
- Hybomitra ciureai* (Séguy, 1937) ♀  
Podunavska pumpa, Hrvatska, CR 35, 17.8.1987.  
leg. et det. J. Mikuska/S. Krčmar  
MSO-Pr-3281
- Hybomitra ciureai* (Séguy, 1937.) ♀  
Kopačevo, Hrvatska, CR 25, 7.6.1988.  
leg. et det. J. Mikuska/S. Krčmar  
MSO-Pr-3350
- Hybomitra ciureai* (Séguy, 1937) ♀  
Kopačevo, Hrvatska, CR 25, 7.6.1988.  
leg. et det. J. Mikuska/S. Krčmar  
MSO-Pr-3352
- Hybomitra ciureai* (Séguy, 1937) ♀  
Kopačevo, Hrvatska, CR 25, 7.6.1988.  
leg. et det. J. Mikuska/S. Krčmar  
MSO-Pr-3354
- Hybomitra ciureai* (Séguy, 1937) ♀  
Batina, Hrvatska, CR 38, 28.6.1988.  
leg. et det. J. Mikuska/S. Krčmar  
MSO-Pr-3355
- Hybomitra ciureai* (Séguy, 1937) ♀  
Batina, Hrvatska, CR 38, 28.6.1988.  
leg. et det. J. Mikuska/S. Krčmar  
MSO-Pr-3358
- Hybomitra ciureai* (Séguy, 1937) ♀  
Batina, Hrvatska, CR 38, 28.6.1988.  
leg. et det. J. Mikuska/S. Krčmar  
MSO-Pr-3359
- Hybomitra ciureai* (Séguy, 1937) ♀  
Batina, Hrvatska, CR 38, 28.6.1988.  
leg. et det. J. Mikuska/S. Krčmar  
MSO-Pr-3360
- Hybomitra ciureai* (Séguy, 1937) ♀  
Batina, Hrvatska, CR 38, 28.6.1988.  
leg. et det. J. Mikuska/S. Krčmar  
MSO-Pr-3361
- Hybomitra ciureai* (Séguy, 1937) ♀  
Batina, Hrvatska, CR 38, 28.6.1988.  
leg. et det. J. Mikuska/S. Krčmar  
MSO-Pr-3362
- Hybomitra ciureai* (Séguy, 1937) ♀  
Batina, Hrvatska, CR 38, 28.6.1988.  
leg. et det. J. Mikuska/S. Krčmar  
MSO-Pr-3363
- Hybomitra ciureai* (Séguy, 1937) ♀  
Batina, Hrvatska, CR 38, 28.6.1988.  
leg. et det. J. Mikuska/S. Krčmar  
MSO-Pr-3364
- Hybomitra ciureai* (Séguy, 1937) ♀



Batina, Hrvatska, CR 38, 28.6.1988.

leg. et det. J. Mikuska/S. Krčmar

MSO-Pr-3365

*Hybomitra ciureai* (Séguy, 1937) ♀

Ivankovo, Hrvatska, CR 11, 25.6.1988.

leg. et det. E. Merdić/S. Krčmar

MSO-Pr-3366

*Hybomitra ciureai* (Séguy, 1937) ♀

Kopački rit, Hrvatska, CR 35, 9.7.1989.

leg. et det. J. Mikuska/S. Krčmar

MSO-Pr-3367

*Hybomitra ciureai* (Séguy, 1937) ♀

Kopačevo, Hrvatska, CR 25, 9.7.1989.

leg. et det. J. Mikuska/S. Krčmar

MSO-Pr-3368

*Hybomitra ciureai* (Séguy, 1937) ♀

Kopački rit, Hrvatska, CR 35, 9.7.1989.

leg. et det. J. Mikuska/S. Krčmar

MSO-Pr-3369

*Hybomitra ciureai* (Séguy, 1937) ♀

Virovi, Hrvatska, CQ 39, 28.6.1990.

leg. et det. E. Merdić/S. Krčmar

MSO-Pr-3371

*Hybomitra ciureai* (Séguy, 1937) ♀

Mece, Hrvatska, CR 25, 15.6.1988.

leg. et det. J. Mikuska/S. Krčmar

MSO-Pr-3372

*Hybomitra ciureai* (Séguy, 1937) ♀

Mece, Hrvatska, CR 25, 15.6.1988.

leg. et det. J. Mikuska/S. Krčmar

MSO-Pr-3373

*Hybomitra ciureai* (Séguy, 1937) ♀

Mece, Hrvatska, CR 25, 15.6.1988.

leg. et det. J. Mikuska/S. Krčmar

MSO-Pr-3374

*Hybomitra ciureai* (Séguy, 1937) ♀

Mece, Hrvatska, CR 25, 15.6.1988.

leg. et det. J. Mikuska/S. Krčmar

MSO-Pr-3375

*Hybomitra ciureai* (Séguy, 1937) ♀

Mece, Hrvatska, CR 25, 15.6.1988.

leg. et det. E. Merdić/S. Krčmar

MSO-Pr-3376

*Hybomitra ciureai* (Séguy, 1937) ♀

Mece, Hrvatska, CR 25, 15.6.1988.

leg. et det. J. Mikuska/S. Krčmar

MSO-Pr-3377

*Hybomitra ciureai* (Séguy, 1937) ♀

Mece, Hrvatska, CR 25, 15.6.1988.

leg. et det. E. Merdić/S. Krčmar

MSO-Pr-3379

*Hybomitra ciureai* (Séguy, 1937) ♀

Mece, Hrvatska, CR 25, 15.6.1988.

leg. et det. J. Mikuska/S. Krčmar

MSO-Pr-3381

*Hybomitra ciureai* (Séguy, 1937) ♀

Kopačevo, Hrvatska, CR 25, 7.7.1988.

leg. et det. J. Mikuska/S. Krčmar

MSO-Pr-3383

*Hybomitra ciureai* (Séguy, 1937). ♀

Batina, Hrvatska, CR 38, 28.6.1988.

leg. et det. J. Mikuska/S. Krčmar

MSO-Pr-3384

*Hybomitra ciureai* (Séguy, 1937) ♀

Batina, Hrvatska, CR 38, 28.6.1988.

leg. et det. J. Mikuska/S. Krčmar

MSO-Pr-3385

*Hybomitra ciureai* (Séguy, 1937) ♀

Našička Breznica, Hrvatska, BR 84, 21.6.1990.

leg. et det. J. Mikuska/S. Krčmar

MSO-Pr-3389

*Hybomitra ciureai* (Séguy, 1937) ♀

Našička Breznica, Hrvatska, BR 84, 21.6.1990.

leg. et det. J. Mikuska/S. Krčmar

MSO-Pr-3390

*Hybomitra ciureai* (Séguy, 1937) ♀

Našička Breznica, Hrvatska, BR 84, 21.6.1990.

leg. et det. J. Mikuska/S. Krčmar

MSO-Pr-3391

*Hybomitra ciureai* (Séguy, 1937) ♀

Našička Breznica, Hrvatska, BR 84, 21.6.1990.

leg. et det. J. Mikuska/S. Krčmar

MSO-Pr-3392

*Hybomitra ciureai* (Séguy, 1937) ♀

Končanica, Hrvatska, XL 65, 23.6.1988.

leg. et det. J. Mikuska/S. Krčmar

MSO-Pr-3393

*Hybomitra ciureai* (Séguy, 1937) ♀

Končanica, Hrvatska, XL 65, 23.6.1988.

leg. et det. J. Mikuska/S. Krčmar

MSO-Pr-3394

*Hybomitra ciureai* (Séguy, 1937) ♀

Dravski nasip, Hrvatska, CR 1/15, 17.6.1988.

leg. et det. J. Mikuska/S. Krčmar

MSO-Pr-3397

*Hybomitra ciureai* (Séguy, 1937) ♀

Dravski nasip, Hrvatska, CR 1/15, 17.6.1988.

leg. et det. J. Mikuska/S. Krčmar

MSO-Pr-3398

*Hybomitra ciureai* (Séguy, 1937) ♀

Kunjevci, Hrvatska, CR 21, 29.6.1990.

leg. et det. E. Merdić/S. Krčmar

MSO-Pr-3399

*Hybomitra ciureai* (Séguy, 1937) ♀

Kopački rit, Hrvatska, CR 35, 16.5.1990.

leg. et det. E. Merdić/S. Krčmar

MSO-Pr-3400

*Hybomitra ciureai* (Séguy, 1937) ♀

Kopački rit, Hrvatska, CR 35, 16.5.1990.

leg. et det. E. Merdić/S. Krčmar

MSO-Pr-3401

*Hybomitra ciureai* (Séguy, 1937) ♀

Kopački rit, Hrvatska, CR 35, 16.5.1990.

leg. et det. E. Merdić/S. Krčmar

MSO-Pr-3402

*Hybomitra ciureai* (Séguy, 1937) ♀

Kopački rit, Hrvatska, CR 35, 16.5.1990.

leg. et det. E. Merdić/S. Krčmar

MSO-Pr-3403

*Hybomitra ciureai* (Séguy, 1937) ♀

Kopački rit, Hrvatska, CR 35, 16.5.1990.

leg. et det. E. Merdić/S. Krčmar

MSO-Pr-3404

*Hybomitra ciureai* (Séguy, 1937) ♀

Kopački rit, Hrvatska, CR 35, 16.5.1990.

leg. et det. E. Merdić/S. Krčmar

MSO-Pr-3405

*Hybomitra ciureai* (Séguy, 1937) ♀

Lipovljani, Hrvatska, XL 42, 27.6.1990.

leg. et det. J. Mikuska/S. Krčmar

MSO-Pr-3408

*Hybomitra ciureai* (Séguy, 1937) ♀

Lipovljani, Hrvatska, XL 42, 27.6.1990.

leg. et det. J. Mikuska/S. Krčmar

MSO-Pr-3409

*Hybomitra ciureai* (Séguy, 1937) ♀

Kopački rit, Hrvatska, CR 35, 16.5.1990.

leg. et det. E. Merdić/S. Krčmar

MSO-Pr-3410

*Hybomitra ciureai* (Séguy, 1937) ♀

Kopački rit, Hrvatska, CR 35, 16.5.1990.

leg. et det. J. Mikuska/S. Krčmar

MSO-Pr-3412

*Hybomitra ciureai* (Séguy, 1937) ♀

Kopački rit, Hrvatska, CR 35, 16.5.1990.

leg. et det. J. Mikuska/S. Krčmar

MSO-Pr-3413

*Hybomitra ciureai* (Séguy, 1937) ♀

Kopački rit, Hrvatska, CR 35, 16.5.1990.

leg. et det. J. Mikuska/S. Krčmar

MSO-Pr-3414

*Hybomitra ciureai* (Séguy, 1937) ♀

Kopačevo, Hrvatska, CR 25, 7.6.1988.

leg. et det. J. Mikuska/S. Krčmar

MSO-Pr-3418

*Hybomitra ciureai* (Séguy, 1937) ♀

Kopačevo, Hrvatska, CR 25, 23.7.1988.

leg. et det. J. Mikuska/S. Krčmar

MSO-Pr-3420

*Hybomitra ciureai* (Séguy, 1937) ♀

Kopačevo, Hrvatska, CR 25, 23.7.1988.

leg. et det. J. Mikuska/S. Krčmar

MSO-Pr-3421

*Hybomitra ciureai* (Séguy, 1937) ♀

Kopačevo, Hrvatska, CR 25, 23.7.1988.

leg. et det. J. Mikuska/S. Krčmar

MSO-Pr-3422

*Hybomitra ciureai* (Séguy, 1937) ♀

Kopačevo, Hrvatska, CR 25, 23.7.1988.

leg. et det. J. Mikuska/S. Krčmar

MSO-Pr-3423

*Hybomitra ciureai* (Séguy, 1937) ♀

Kopački rit, Hrvatska, CR 35, 10.6.1991.

leg. et det. J. Mikuska/S. Krčmar

MSO-Pr-3424

*Hybomitra ciureai* (Séguy, 1937) ♀

Kopački rit, Hrvatska, CR 35, 16.5.1990.

leg. et det. E. Merdić/S. Krčmar

MSO-Pr-3425



*Hybomitra ciureai* (Séguy, 1937) ♀  
 Biljska cesta, Hrvatska, CR 24, 12.6.1987.  
 leg. et det. J. Mikuska/S. Krčmar  
 MSO-Pr-1748

*Hybomitra ciureai* (Séguy, 1937) ♀  
 Kopačevo, Hrvatska, CR 25, 15.6.1987.  
 leg. et det. J. Mikuska/S. Krčmar  
 MSO-Pr-1762

*Hybomitra ciureai* (Séguy, 1937) ♀  
 Podunavlje, Hrvatska, CR 35, 20.6.1987.  
 leg. et det. J. Mikuska/S. Krčmar  
 MSO-Pr-1782

*Hybomitra ciureai* (Séguy, 1937) ♀  
 Podunavlje, Hrvatska, CR 35, 20.6.1987.  
 leg. et det. J. Mikuska/S. Krčmar  
 MSO-Pr-1787

*Hybomitra ciureai* (Séguy, 1937) ♀  
 Podunavlje, Hrvatska, CR 35, 20.6.1987.  
 leg. et det. J. Mikuska/S. Krčmar  
 MSO-Pr-1788

*Hybomitra ciureai* (Séguy, 1937) ♀  
 Podunavlje, Hrvatska, CR 35, 20.6.1987.  
 leg. et det. J. Mikuska/S. Krčmar  
 MSO-Pr-1790

*Hybomitra ciureai* (Séguy, 1937) ♀  
 Podunavlje, Hrvatska, CR 35, 20.6.1987.  
 leg. et det. J. Mikuska/S. Krčmar  
 MSO-Pr-1791

*Hybomitra ciureai* (Séguy, 1937) ♀  
 Kopačevo, Hrvatska, CR 25, 24.6.1987.  
 leg. et det. J. Mikuska/S. Krčmar  
 MSO-Pr-1813

*Hybomitra ciureai* (Séguy, 1937) ♀  
 Kopačevo, Hrvatska, CR 25, 24.6.1987.  
 leg. et det. J. Mikuska/S. Krčmar  
 MSO-Pr-1827

*Hybomitra ciureai* (Séguy, 1937) ♀  
 Kopačevo, Hrvatska, CR 25, 24.6.1987.  
 leg. et det. J. Mikuska/S. Krčmar  
 MSO-Pr-1829

*Hybomitra ciureai* (Séguy, 1937) ♀  
 Kopačevo, Hrvatska, CR 25, 24.6.1987.  
 leg. et det. J. Mikuska/S. Krčmar  
 MSO-Pr-1832

*Hybomitra ciureai* (Séguy, 1937) ♀

Kopačevo, Hrvatska, CR 25, 24.6.1987.  
 leg. et det. J. Mikuska/S. Krčmar  
 MSO-Pr-1835

*Hybomitra ciureai* (Séguy, 1937) ♀  
 Kopačevo, Hrvatska, CR 25, 24.6.1987.  
 leg. et det. J. Mikuska/S. Krčmar  
 MSO-Pr-1836

*Hybomitra ciureai* (Séguy, 1937) ♀  
 Kopačevo, Hrvatska, CR 25, 24.6.1987.  
 leg. et det. J. Mikuska/S. Krčmar  
 MSO-Pr-1837

*Hybomitra ciureai* (Séguy, 1937) ♀  
 Kopačevo, Hrvatska, CR 25, 24.6.1987.  
 leg. et det. J. Mikuska/S. Krčmar  
 MSO-Pr-1839

*Hybomitra ciureai* (Séguy, 1937) ♀  
 Kopačevo, Hrvatska, CR 25, 24.6.1987.  
 leg. et det. J. Mikuska/S. Krčmar  
 MSO-Pr-1840

*Hybomitra ciureai* (Séguy, 1937) ♀  
 Kopačevo, Hrvatska, CR 25, 24.6.1987.  
 leg. et det. J. Mikuska/S. Krčmar  
 MSO-Pr-1842

*Hybomitra ciureai* (Séguy, 1937) ♀  
 Kopačevo, Hrvatska, CR 25, 24.6.1987.  
 leg. et det. J. Mikuska/S. Krčmar  
 MSO-Pr-1843

*Hybomitra ciureai* (Séguy, 1937) ♀  
 Kopačevo, Hrvatska, CR 25, 24.6.1987.  
 leg. et det. J. Mikuska/S. Krčmar  
 MSO-Pr-1845

*Hybomitra ciureai* (Séguy, 1937) ♀  
 Kopačevo, Hrvatska, CR 25, 24.6.1987.  
 leg. et det. J. Mikuska/S. Krčmar  
 MSO-Pr-1846

*Hybomitra ciureai* (Séguy, 1937) ♀  
 Kopačevo, Hrvatska, CR 25, 24.6.1987.  
 leg. et det. J. Mikuska/S. Krčmar  
 MSO-Pr-1848

*Hybomitra ciureai* (Séguy, 1937) ♀  
 Kopačevo, Hrvatska, CR 25, 24.6.1987.  
 leg. et det. J. Mikuska/S. Krčmar  
 MSO-Pr-1850

*Hybomitra ciureai* (Séguy, 1937) ♀  
 Kopačevo, Hrvatska, CR 25, 24.6.1987.

leg. et det. J. Mikuska/S. Krčmar  
MSO-Pr-1851

*Hybomitra ciureai* (Séguy, 1937) ♀  
Kopačevo, Hrvatska, CR 25, 24.6.1987.  
leg. et det. J. Mikuska/S. Krčmar  
MSO-Pr-1854

*Hybomitra ciureai* (Séguy, 1937) ♀  
Kopačevo, Hrvatska, CR 25, 24.6.1987.  
leg. et det. J. Mikuska/S. Krčmar  
MSO-Pr-1855

*Hybomitra ciureai* (Séguy, 1937) ♀  
Kopačevo, Hrvatska, CR 25, 24.6.1987.  
leg. et det. J. Mikuska/S. Krčmar  
MSO-Pr-1856

*Hybomitra ciureai* (Séguy, 1937) ♀  
Kopačevo, Hrvatska, CR 25, 24.6.1987.  
leg. et det. J. Mikuska/S. Krčmar  
MSO-Pr-1858

*Hybomitra ciureai* (Séguy, 1937) ♀  
Kopačevo, Hrvatska, CR 25, 24.6.1987.  
leg. et det. J. Mikuska/S. Krčmar  
MSO-Pr-1859

*Hybomitra ciureai* (Séguy, 1937) ♀  
Kopačevo, Hrvatska, CR 25, 24.6.1987.  
leg. et det. J. Mikuska/S. Krčmar  
MSO-Pr-1860

*Hybomitra ciureai* (Séguy, 1937) ♀  
Kopačevo, Hrvatska, CR 25, 24.6.1987.  
leg. et det. J. Mikuska/S. Krčmar  
MSO-Pr-1861

*Hybomitra ciureai* (Séguy, 1937) ♀  
Kopačevo, Hrvatska, CR 25, 24.6.1987.  
leg. et det. J. Mikuska/S. Krčmar  
MSO-Pr-1863

*Hybomitra ciureai* (Séguy, 1937) ♀  
Kopačevo, Hrvatska, CR 25, 24.6.1987.  
leg. et det. J. Mikuska/S. Krčmar  
MSO-Pr-1864

*Hybomitra ciureai* (Séguy, 1937) ♀  
Kopačevo, Hrvatska, CR 25, 24.6.1987.  
leg. et det. J. Mikuska/S. Krčmar  
MSO-Pr-1865

*Hybomitra ciureai* (Séguy, 1937) ♀  
Kopačevo, Hrvatska, CR 25, 24.6.1987.  
leg. et det. J. Mikuska/S. Krčmar

MSO-Pr-1867

*Hybomitra ciureai* (Séguy, 1937) ♀  
Branjina, Hrvatska, CR 17, 24.6.1987.  
leg. et det. J. Mikuska/S. Krčmar  
MSO-Pr-1869

*Hybomitra ciureai* (Séguy, 1937) ♀  
Kopačevo, Hrvatska, CR 25, 24.6.1987.  
leg. et det. J. Mikuska/S. Krčmar  
MSO-Pr-1873

*Hybomitra ciureai* (Séguy, 1937) ♀  
Kopačevo, Hrvatska, CR 25, 24.6.1987.  
leg. et det. J. Mikuska/S. Krčmar  
MSO-Pr-1874

*Hybomitra ciureai* (Séguy, 1937) ♀  
Kopačevo, Hrvatska, CR 25, 24.6.1987.  
leg. et det. J. Mikuska/S. Krčmar  
MSO-Pr-1875

*Hybomitra ciureai* (Séguy, 1937) ♀  
Kopačevo, Hrvatska, CR 25, 24.6.1987.  
leg. et det. J. Mikuska/S. Krčmar  
MSO-Pr-1876

*Hybomitra ciureai* (Séguy, 1937) ♀  
Kopačevo, Hrvatska, CR 25, 24.6.1987.  
leg. et det. J. Mikuska/S. Krčmar  
MSO-Pr-1877

*Hybomitra ciureai* (Séguy, 1937) ♀  
Kopačevo, Hrvatska, CR 25, 24.6.1987.  
leg. et det. J. Mikuska/S. Krčmar  
MSO-Pr-1879

*Hybomitra ciureai* (Séguy, 1937) ♀  
Kopačevo, Hrvatska, CR 25, 24.6.1987.  
leg. et det. J. Mikuska/S. Krčmar  
MSO-Pr-1880

*Hybomitra ciureai* (Séguy, 1937) ♀  
Grubišno Polje, Hrvatska, XL 76, 15.7.1989.  
leg. et det. A. Delić/S. Krčmar  
MSO-Pr-2094

*Hybomitra ciureai* (Séguy, 1937) ♀  
Kopačevo, Hrvatska, CR 25, 14.6.1988.  
leg. et det. J. Mikuska/S. Krčmar  
MSO-Pr-2096

*Hybomitra ciureai* (Séguy, 1937) ♀  
Kopačevo, Hrvatska, CR 25, 14.6.1988.  
leg. et det. J. Mikuska/S. Krčmar  
MSO-Pr-2097



- Hybomitra ciureai* (Séguy, 1937) ♀  
Kopačevo, Hrvatska, CR 25, 12.6.1988.  
leg. et det. J. Mikuska/S. Krčmar  
MSO-Pr-2098
- Hybomitra ciureai* (Séguy, 1937) ♀  
Kopačevo, Hrvatska, CR 25, 14.6.1988.  
leg. et det. J. Mikuska/S. Krčmar  
MSO-Pr-2100
- Hybomitra ciureai* (Séguy, 1937) ♀  
Kopačevo, Hrvatska, CR 25, 14.6.1988.  
leg. et det. J. Mikuska/S. Krčmar  
MSO-Pr-2101
- Hybomitra ciureai* (Séguy, 1937) ♀  
Kopačevo, Hrvatska, CR 25, 14.6.1988.  
leg. et det. J. Mikuska/S. Krčmar  
MSO-Pr-2102
- Hybomitra ciureai* (Séguy, 1937) ♀  
Čošak šume, Hrvatska, CR 35, 22.7.1987.  
leg. et det. J. Mikuska/S. Krčmar  
MSO-Pr-2115
- Hybomitra ciureai* (Séguy, 1937) ♀  
Grubišno Polje, Hrvatska, XL 76, 7/1989  
leg. et det. A. Delić/S. Krčmar  
MSO-Pr-2116
- Hybomitra ciureai* (Séguy, 1937) ♀  
Čošak šume, Hrvatska, CR 35, 22.7.1987.  
leg. et det. J. Mikuska/S. Krčmar  
MSO-Pr-2124
- Hybomitra ciureai* (Séguy, 1937) ♀  
Židopustara, Hrvatska, BR 96, 17.7.1987.  
leg. et det. B. Kutuzović/S. Krčmar  
MSO-Pr-2125
- Hybomitra ciureai* (Séguy, 1937) ♀  
Podunavska pumpa, Hrvatska, CR 35, 27.8.1987.  
leg. et det. J. Mikuska/S. Krčmar  
MSO-Pr-2126
- Hybomitra ciureai* (Séguy, 1937) ♀  
Donji Miholjac, Hrvatska, BR 87, 20.6.1990.  
leg. et det. J. Mikuska/S. Krčmar  
MSO-Pr-2131
- Hybomitra ciureai* (Séguy, 1937) ♀  
Donji Miholjac, Hrvatska, BR 87, 20.6.1990.  
leg. et det. J. Mikuska/S. Krčmar  
MSO-Pr-2132
- Hybomitra ciureai* (Séguy, 1937) ♀  
Donji Miholjac, Hrvatska, BR 87, 20.6.1990.  
leg. et det. J. Mikuska/S. Krčmar  
MSO-Pr-2134
- Hybomitra ciureai* (Séguy, 1937) ♀  
Veliki bunar Sarvaš, Hrvatska, CR 34, 4.8.1987.  
leg. et det. E. Merdić/S. Krčmar  
MSO-Pr-2137
- Hybomitra ciureai* (Séguy, 1937) ♀  
Podunavska pumpa, Hrvatska, CR 35, 17.8.1987.  
leg. et det. J. Mikuska/S. Krčmar  
MSO-Pr-2138
- Hybomitra ciureai* (Séguy, 1937) ♀  
Podunavlje, Hrvatska, CR 35, 24.7.1987.  
leg. et det. J. Mikuska/S. Krčmar  
MSO-Pr-2139
- Hybomitra ciureai* (Séguy, 1937) ♀  
Podunavlje, Hrvatska, CR 35, 25.7.1987.  
leg. et det. J. Mikuska/S. Krčmar  
MSO-Pr-2140
- Hybomitra ciureai* (Séguy, 1937) ♀  
Kopački rit, Hrvatska, CR 35, 10.5.1990.  
leg. et det. J. Mikuska/S. Krčmar  
MSO-Pr-2142
- Hybomitra ciureai* (Séguy, 1937) ♀  
Čošak šume, Hrvatska, CR 35, 22.7.1987.  
leg. et det. J. Mikuska/S. Krčmar  
MSO-Pr-2143
- Hybomitra ciureai* (Séguy, 1937) ♀  
Ludaško jezero, Vojvodina, DS 2/00, 22.7.1987.  
leg. et det. J. Mikuska/S. Krčmar  
MSO-Pr-2145
- Hybomitra ciureai* (Séguy, 1937) ♀  
Čošak šume, Hrvatska, CR 35, 22.7.1987.  
leg. et det. J. Mikuska/S. Krčmar  
MSO-Pr-2146
- Hybomitra ciureai* (Séguy, 1937) ♀  
Čošak šume, Hrvatska, CR 35, 22.7.1987.  
leg. et det. J. Mikuska/S. Krčmar  
MSO-Pr-2147
- Hybomitra ciureai* (Séguy, 1937) ♀  
Osijek, Hrvatska, CR 24, 10.7.1989.  
leg. et det. M. Bilandžić/S. Krčmar  
MSO-Pr-2148
- Hybomitra ciureai* (Séguy, 1937) ♀  
Kopačevo, Hrvatska, CR 25, 28.5.1988.

leg. et det. J. Mikuska/S. Krčmar  
MSO-Pr-2149

*Hybomitra ciureai* (Séguy, 1937) ♀  
Kopačevo, Hrvatska, CR 25, 28.5.1988.  
leg. et det. J. Mikuska/S. Krčmar  
MSO-Pr-2150

*Hybomitra ciureai* (Séguy, 1937) ♀  
Kopački rit, Hrvatska, CR 35, 8.8.1989.  
leg. et det. J. Mikuska/S. Krčmar  
MSO-Pr-2152

*Hybomitra ciureai* (Séguy, 1937) ♀  
Hutovo blato, BiH, YH 1/27, 12.7.1987.  
leg. et det. J. Mikuska/S. Krčmar  
MSO-Pr-2155

*Hybomitra ciureai* (Séguy, 1937) ♀  
Hutovo blato, BiH, YH 1/27, 12.7.1987.  
leg. et det. J. Mikuska/S. Krčmar  
MSO-Pr-2159

*Hybomitra ciureai* (Séguy, 1937) ♀  
Hutovo blato, BiH, YH 1/27, 12.7.1987.  
leg. et det. J. Mikuska/S. Krčmar  
MSO-Pr-2160

*Hybomitra ciureai* (Séguy, 1937) ♀  
Hutovo blato, BiH, YH 1/27, 13.7.1987.  
leg. et det. J. Mikuska/S. Krčmar  
MSO-Pr-2161

*Hybomitra ciureai* (Séguy, 1937) ♀  
Hutovo blato, BiH, YH 1/27, 13.7.1987.  
leg. et det. J. Mikuska/S. Krčmar  
MSO-Pr-2162

*Hybomitra ciureai* (Séguy, 1937) ♀  
Hutovo blato, BiH, YH 1/27, 12.7.1987.  
leg. et det. J. Mikuska/S. Krčmar  
MSO-Pr-2163

*Hybomitra ciureai* (Séguy, 1937) ♀  
Kopački rit, Hrvatska, CR 35, 5.8.1990.  
leg. et det. J. Mikuska/S. Krčmar  
MSO-Pr-2170

*Hybomitra ciureai* (Séguy, 1937) ♂  
Kopačevo, Hrvatska, CR 25, 25.7.1987.  
leg. et det. J. Mikuska/S. Krčmar  
MSO-Pr-2171

*Hybomitra ciureai* (Séguy, 1937) ♀  
Kopački rit, Hrvatska, CR 35, 10.5.1990.  
leg. et det. J. Mikuska/S. Krčmar

MSO-Pr-2180

*Hybomitra ciureai* (Séguy, 1937) ♀  
Podunavska pumpa, Hrvatska, CR 35, 24.8.1987.  
leg. et det. J. Mikuska/S. Krčmar  
MSO-Pr-2192

*Hybomitra ciureai* (Séguy, 1937) ♀  
Kopački rit, Hrvatska, CR 35, 18.7.1989.  
leg. et det. J. Mikuska/S. Krčmar  
MSO-Pr-2193

*Hybomitra ciureai* (Séguy, 1937) ♀  
Podunavska pumpa, Hrvatska, CR 35, 1.7.1987.  
leg. et det. J. Mikuska/S. Krčmar  
MSO-Pr-2195

*Hybomitra ciureai* (Séguy, 1937) ♀  
Podunavska pumpa, Hrvatska, CR 35, 1.7.1987.  
leg. et det. J. Mikuska/S. Krčmar  
MSO-Pr-2198

*Hybomitra ciureai* (Séguy, 1937) ♀  
Podunavska pumpa, Hrvatska, CR 35, 4.7.1987.  
leg. et det. J. Mikuska/S. Krčmar  
MSO-Pr-2213

*Hybomitra ciureai* (Séguy, 1937) ♀  
Eblin, Hrvatska, CR 35, 1.7.1987.  
leg. et det. J. Mikuska/S. Krčmar  
MSO-Pr-2225

*Hybomitra ciureai* (Séguy, 1937) ♀  
Podunavska pumpa, Hrvatska, CR 35, 4.7.1987.  
leg. et det. J. Mikuska/S. Krčmar  
MSO-Pr-2226

*Hybomitra ciureai* (Séguy, 1937) ♀  
Kopačevo, Hrvatska, CR 25, 4.7.1987.  
leg. et det. J. Mikuska/S. Krčmar  
MSO-Pr-2227

*Hybomitra ciureai* (Séguy, 1937) ♀  
Kopačevo, Hrvatska, CR 25, 4.7.1987.  
leg. et det. J. Mikuska/S. Krčmar  
MSO-Pr-2228

*Hybomitra ciureai* (Séguy, 1937) ♀  
Kopačevo, Hrvatska, CR 25, 4.7.1987.  
leg. et det. J. Mikuska/S. Krčmar  
MSO-Pr-2229

*Hybomitra ciureai* (Séguy, 1937) ♀  
Podunavska pumpa, Hrvatska, CR 35, 4.7.1987.  
leg. et det. J. Mikuska/S. Krčmar  
MSO-Pr-2230



*Hybomitra ciureai* (Séguy, 1937) ♀  
Kopačevo, Hrvatska, CR 25, 30.6.1987.  
leg. et det. J. Mikuska/S. Krčmar  
MSO-Pr-2356

*Hybomitra ciureai* (Séguy, 1937) ♀  
Sakadaš, Hrvatska, CR 25, 29.6.1987.  
leg. et det. J. Mikuska/S. Krčmar  
MSO-Pr-2360

*Hybomitra ciureai* (Séguy, 1937) ♀  
Eblin, Hrvatska, CR 35, 29.6.1987.  
leg. et det. J. Mikuska/S. Krčmar  
MSO-Pr-2396

*Hybomitra ciureai* (Séguy, 1937) ♀  
Podunavlje, Hrvatska, CR 35, 26.6.1987.  
leg. et det. J. Mikuska/S. Krčmar  
MSO-Pr-2472

*Hybomitra ciureai* (Séguy, 1937) ♀  
Podunavlje, Hrvatska, CR 35, 26.6.1987.  
leg. et det. J. Mikuska/S. Krčmar  
MSO-Pr-2473

*Hybomitra ciureai* (Séguy, 1937) ♀  
Podunavlje, Hrvatska, CR 35, 26.6.1987.  
leg. et det. J. Mikuska/S. Krčmar  
MSO-Pr-2480

*Hybomitra ciureai* (Séguy, 1937) ♀  
Podunavlje, Hrvatska, CR 35, 26.6.1987.  
leg. et det. J. Mikuska/S. Krčmar  
MSO-Pr-2482

*Hybomitra ciureai* (Séguy, 1937) ♀  
Podunavlje, Hrvatska, CR 35, 26.6.1987.  
leg. et det. J. Mikuska/S. Krčmar  
MSO-Pr-2484

*Hybomitra ciureai* (Séguy, 1937) ♀  
Podunavlje, Hrvatska, CR 35, 26.6.1987.  
leg. et det. J. Mikuska/S. Krčmar  
MSO-Pr-2486

*Hybomitra ciureai* (Séguy, 1937) ♀  
Podunavlje, Hrvatska, CR 35, 26.6.1987.  
leg. et det. J. Mikuska/S. Krčmar  
MSO-Pr-2488

*Hybomitra ciureai* (Séguy, 1937) ♀  
Podunavlje, Hrvatska, CR 35, 26.6.1987.  
leg. et det. J. Mikuska/S. Krčmar  
MSO-Pr-2493

*Hybomitra ciureai* (Séguy, 1937) ♀

Podunavlje, Hrvatska, CR 35, 26.6.1987.  
leg. et det. J. Mikuska/S. Krčmar  
MSO-Pr-2494

*Hybomitra ciureai* (Séguy, 1937) ♀  
Aljmaš, Hrvatska, CR 44, 26.6.1987.  
leg. et det. J. Mikuska/S. Krčmar  
MSO-Pr-2500

*Hybomitra ciureai* (Séguy, 1937) ♀  
Aljmaš, Hrvatska, CR 44, 26.6.1987.  
leg. et det. J. Mikuska/S. Krčmar  
MSO-Pr-2501

*Hybomitra ciureai* (Séguy, 1937) ♀  
Aljmaš, Hrvatska, CR 44, 26.6.1987.  
leg. et det. J. Mikuska/S. Krčmar  
MSO-Pr-2502

*Hybomitra ciureai* (Séguy, 1937) ♀  
Aljmaš, Hrvatska, CR 44, 26.6.1987.  
leg. et det. J. Mikuska/S. Krčmar  
MSO-Pr-2503

*Hybomitra ciureai* (Séguy, 1937) ♀  
Podunavlje, Hrvatska, CR 35, 28.6.1987.  
leg. et det. J. Mikuska/S. Krčmar  
MSO-Pr-2508

*Hybomitra ciureai* (Séguy, 1937) ♀  
Kopačevo, Hrvatska, CR 25, 28.6.1987.  
leg. et det. J. Mikuska/S. Krčmar  
MSO-Pr-2511

*Hybomitra ciureai* (Séguy, 1937) ♀  
Kopačevo, Hrvatska, CR 25, 28.6.1987.  
leg. et det. J. Mikuska/S. Krčmar  
MSO-Pr-2512

*Hybomitra ciureai* (Séguy, 1937) ♀  
Kopačevo, Hrvatska, CR 25, 28.6.1987.  
leg. et det. J. Mikuska/S. Krčmar  
MSO-Pr-2513

*Hybomitra ciureai* (Séguy, 1937) ♀  
Kopačevo, Hrvatska, CR 25, 28.6.1987.  
leg. et det. J. Mikuska/S. Krčmar  
MSO-Pr-2514

*Hybomitra ciureai* (Séguy, 1937) ♀  
Kopačevo, Hrvatska, CR 25, 28.6.1987.  
leg. et det. J. Mikuska/S. Krčmar  
MSO-Pr-2515

*Hybomitra ciureai* (Séguy, 1937) ♀  
Kopačevo, Hrvatska, CR 25, 28.6.1987.

- leg. et det. J. Mikuska/S. Krčmar  
MSO-Pr-2516
- Hybomitra ciureai* (Séguy, 1937) ♀  
Podunavlje, Hrvatska, CR 35, 28.6.1987.  
leg. et det. J. Mikuska/S. Krčmar  
MSO-Pr-2529
- Hybomitra ciureai* (Séguy, 1937) ♀  
Kopačevo, Hrvatska, CR 25, 14.6.1988.  
leg. et det. J. Mikuska/S. Krčmar  
MSO-Pr-2557
- Hybomitra ciureai* (Séguy, 1937) ♀  
Podunavska pumpa, Hrvatska, CR 35, 27.8.1987.  
leg. et det. J. Mikuska/S. Krčmar  
MSO-Pr-3276
- Hybomitra ciureai* (Séguy, 1937) ♀  
Podunavska pumpa, Hrvatska, CR 35, 17.8.1987.  
leg. et det. J. Mikuska/S. Krčmar  
MSO-Pr-3279
- Hybomitra ciureai* (Séguy, 1937) ♀  
Podunavlje, Hrvatska, CR 35, 26.6.1987.  
leg. et det. J. Mikuska/S. Krčmar  
MSO-Pr-3280
- Hybomitra ciureai* (Séguy, 1937) ♀  
Hutovo blato, BiH, YH 1/27, 12.7.1987.  
leg. et det. J. Mikuska/S. Krčmar  
MSO-Pr-3282
- Hybomitra ciureai* (Séguy, 1937) ♀  
Kopačevo, Hrvatska, CR 25, 13.7.1987.  
leg. et det. J. Mikuska/S. Krčmar  
MSO-Pr-3283
- Hybomitra ciureai* (Séguy, 1937) ♀  
Hutovo blato, BiH, YH 1/27, 13.7.1987.  
leg. et det. J. Mikuska/S. Krčmar  
MSO-Pr-3284
- Hybomitra ciureai* (Séguy, 1937) ♀  
Eblin, Hrvatska, CR 35, 13.7.1987.  
leg. et det. J. Mikuska/S. Krčmar  
MSO-Pr-3285
- Hybomitra ciureai* (Séguy, 1937) ♀  
Hutovo blato, BiH, YH 1/27, 12.7.1987.  
leg. et det. J. Mikuska/S. Krčmar  
MSO-Pr-3286
- Hybomitra ciureai* (Séguy, 1937) ♀  
Podunavska pumpa, Hrvatska, CR 35, 17.8.1987.  
leg. et det. J. Mikuska/S. Krčmar  
MSO-Pr-3287
- Hybomitra ciureai* (Séguy, 1937) ♀  
Podunavlje, Hrvatska, CR 35, 24.7.1987.  
leg. et det. J. Mikuska/S. Krčmar  
MSO-Pr-3288
- Hybomitra ciureai* (Séguy, 1937) ♀  
Privlaka, Hrvatska, CR 20, 9.7.1987.  
leg. et det. J. Mikuska/S. Krčmar  
MSO-Pr-3289
- Hybomitra ciureai* (Séguy, 1937) ♀  
Eblin, Hrvatska, CR 35, 13.7.1987.  
leg. et det. J. Mikuska/S. Krčmar  
MSO-Pr-3290
- Hybomitra ciureai* (Séguy, 1937) ♀  
Bezdan, Hrvatska, CR 14, 29.7.1987.  
leg. et det. E. Merdić/S. Krčmar  
MSO-Pr-3292
- Hybomitra ciureai* (Séguy, 1937) ♀  
Hutovo blato, BiH, YH 1/27, 12.7.1987.  
leg. et det. J. Mikuska/S. Krčmar  
MSO-Pr-3294
- Hybomitra ciureai* (Séguy, 1937) ♀  
Kopačevo, Hrvatska, CR 25, 25.7.1987.  
leg. et det. J. Mikuska/S. Krčmar  
MSO-Pr-3295
- Hybomitra ciureai* (Séguy, 1937) ♀  
Podunavska pumpa, Hrvatska, CR 35, 6.7.1987.  
leg. et det. J. Mikuska/S. Krčmar  
MSO-Pr-3298
- Hybomitra ciureai* (Séguy, 1937) ♀  
Privlaka, Hrvatska, CR 20, 9.7.1987.  
leg. et det. J. Mikuska/S. Krčmar  
MSO-Pr-3300
- Hybomitra ciureai* (Séguy, 1937) ♀  
Privlaka, Hrvatska, CR 20, 9.7.1987.  
leg. et det. J. Mikuska/S. Krčmar  
MSO-Pr-3301
- Hybomitra ciureai* (Séguy, 1937) ♀  
Veliki Bunar, Hrvatska, CR 34, 6.8.1987.  
leg. et det. E. Merdić/S. Krčmar  
MSO-Pr-3302
- Hybomitra ciureai* (Séguy, 1937) ♀  
Podunavska pumpa, Hrvatska, CR 35, 17.8.1987.  
leg. et det. J. Mikuska/S. Krčmar  
MSO-Pr-3303



- Hybomitra ciureai* (Séguy, 1937) ♀  
Podunavska pumpa, Hrvatska, CR 35, 6.7.1987.  
leg. et det. J. Mikuska/S. Krčmar  
MSO-Pr-3304
- Hybomitra ciureai* (Séguy, 1937) ♀  
Podunavska pumpa, Hrvatska, CR 35, 27.8.1987.  
leg. et det. E. Merdić/S. Krčmar  
MSO-Pr-3305
- Hybomitra ciureai* (Séguy, 1937) ♀  
Čošak šume, Hrvatska, CR 35, 29.7.1987.  
leg. et det. J. Mikuska/S. Krčmar  
MSO-Pr-3306
- Hybomitra ciureai* (Séguy, 1937) ♀  
Eblin, Hrvatska, CR 35, 13.7.1987.  
leg. et det. J. Mikuska/S. Krčmar  
MSO-Pr-3307
- Hybomitra ciureai* (Séguy, 1937) ♀  
Bezdan, Hrvatska, CR 14, 29.7.1987.  
leg. et det. E. Merdić/S. Krčmar  
MSO-Pr-3308
- Hybomitra ciureai* (Séguy, 1937) ♀  
Podunavska pumpa, Hrvatska, CR 35, 6.7.1987.  
leg. et det. J. Mikuska/S. Krčmar  
MSO-Pr-3310
- Hybomitra ciureai* (Séguy, 1937) ♀  
Kopačevo, Hrvatska, CR 25, 12.6.1987.  
leg. et det. J. Mikuska/S. Krčmar  
MSO-Pr-3311
- Hybomitra ciureai* (Séguy, 1937) ♀  
Kopački rit, Hrvatska, CR 35, 24.5.1988.  
leg. et det. J. Mikuska/S. Krčmar  
MSO-Pr-3312
- Hybomitra ciureai* (Séguy, 1937) ♀  
Kopački rit, Hrvatska, CR 35, 15.8.1989.  
leg. et det. J. Mikuska/S. Krčmar  
MSO-Pr-3313
- Hybomitra ciureai* (Séguy, 1937) ♀  
Kopački rit, Hrvatska, CR 35, 15.8.1989.  
leg. et det. J. Mikuska/S. Krčmar  
MSO-Pr-3314
- Hybomitra ciureai* (Séguy, 1937) ♀  
Kopačevo, Hrvatska, CR 25, 3.8.1988.  
leg. et det. J. Mikuska/S. Krčmar  
MSO-Pr-3315
- Hybomitra ciureai* (Séguy, 1937) ♀  
Vukovar, Hrvatska, CR 42, 3.7.1987.  
leg. et det. J. Mikuska/S. Krčmar  
MSO-Pr-3316
- Hybomitra ciureai* (Séguy, 1937) ♀  
Bezdan, Hrvatska, CR 14, 29.7.1987.  
leg. et det. E. Merdić/S. Krčmar  
MSO-Pr-3318
- Hybomitra ciureai* (Séguy, 1937) ♀  
Bezdan, Hrvatska, CR 14, 29.7.1987.  
leg. et det. E. Merdić/S. Krčmar  
MSO-Pr-3319
- Hybomitra ciureai* (Séguy, 1937) ♀  
Čošak šume, Hrvatska, CR 35, 29.7.1987.  
leg. et det. J. Mikuska/S. Krčmar  
MSO-Pr-3320
- Hybomitra ciureai* (Séguy, 1937) ♀  
Židopustara, Hrvatska, BR 96, 17.7.1987.  
leg. et det. B. Kutuzović/S. Krčmar  
MSO-Pr-3321
- Hybomitra ciureai* (Séguy, 1937) ♀  
Privlaka, Hrvatska, CR 20, 9.7.1987.  
leg. et det. J. Mikuska/S. Krčmar  
MSO-Pr-3322
- Hybomitra ciureai* (Séguy, 1937) ♀  
Bezdan, Hrvatska, CR 14, 29.7.1987.  
leg. et det. E. Merdić/S. Krčmar  
MSO-Pr-3323
- Hybomitra ciureai* (Séguy, 1937) ♀  
Privlaka, Hrvatska, CR 20, 9.7.1987.  
leg. et det. J. Mikuska/S. Krčmar  
MSO-Pr-3324
- Hybomitra ciureai* (Séguy, 1937) ♀  
Kopačevo, Hrvatska, CR 25, 14.6.1988.  
leg. et det. J. Mikuska/S. Krčmar  
MSO-Pr-3325
- Hybomitra ciureai* (Séguy, 1937) ♀  
Kopačevo, Hrvatska, CR 25, 7.6.1988.  
leg. et det. J. Mikuska/S. Krčmar  
MSO-Pr-3327
- Hybomitra ciureai* (Séguy, 1937) ♀  
Kopačevo, Hrvatska, CR 25, 7.6.1988.  
leg. et det. J. Mikuska/S. Krčmar  
MSO-Pr-3328
- Hybomitra ciureai* (Séguy, 1937) ♀  
Kopačevo, Hrvatska, CR 25, 7.6.1988.

leg. et det. J. Mikuska/S. Krčmar  
MSO-Pr-3329

*Hybomitra ciureai* (Séguy, 1937) ♀  
Kopačevo, Hrvatska, CR 25, 7.6.1988.

leg. et det. J. Mikuska/S. Krčmar  
MSO-Pr-3330

*Hybomitra ciureai* (Séguy, 1937) ♀  
Kopačevo, Hrvatska, CR 25, 7.6.1988.

leg. et det. J. Mikuska/S. Krčmar  
MSO-Pr-3331

*Hybomitra ciureai* (Séguy, 1937) ♀  
Podunavlje, Hrvatska, CR 35, 18.6.1987.

leg. et det. J. Mikuska/S. Krčmar  
MSO-Pr-3334

*Hybomitra ciureai* (Séguy, 1937) ♀  
Kopačevo, Hrvatska, CR 25, 14.6.1988.

leg. et det. J. Mikuska/S. Krčmar  
MSO-Pr-3336

*Hybomitra ciureai* (Séguy, 1937) ♀  
Kopačevo, Hrvatska, CR 25, 14.6.1988.

leg. et det. J. Mikuska/S. Krčmar  
MSO-Pr-3337

*Hybomitra ciureai* (Séguy, 1937) ♀  
Trebež, Hrvatska, XL 32, 14.7.1990.

leg. et det. T. Mikuska/S. Krčmar  
MSO-Pr-3338

*Hybomitra ciureai* (Séguy, 1937) ♀  
Kopačevo, Hrvatska, CR 25, 14.6.1988.

leg. et det. J. Mikuska/S. Krčmar  
MSO-Pr-3339

*Hybomitra ciureai* (Séguy, 1937) ♀  
Ivankovo-Durutovica, Hrvatska, CR 11, 9.7.1987.

leg. et det. J. Mikuska/S. Krčmar  
MSO-Pr-3340

*Hybomitra ciureai* (Séguy, 1937) ♀  
Muško Ostrvo, Hrvatska, CR 01, 12.5.1989.

leg. et det. E. Merdić/S. Krčmar  
MSO-Pr-3343

*Hybomitra ciureai* (Séguy, 1937) ♀  
Kopačevo, Hrvatska, CR 25, 7.6.1988.

leg. et det. J. Mikuska/S. Krčmar  
MSO-Pr-3348

*Hybomitra ciureai* (Séguy, 1937) ♀  
Kopačevo, Hrvatska, CR 25, 7.6.1988.

leg. et det. J. Mikuska/S. Krčmar

MSO-Pr-3349

4. *Hybomitra distinguenda* (Verrall, 1909)

*Hybomitra distinguenda* (Verrall, 1909) ♀  
Brankovići, BiH, BQ 62, 14.7.1987.

leg. et det. J. Mikuska/S. Krčmar  
MSO-Pr-2166

5. *Hybomitra muehlfeldi* (Brauer in Brauer and Bergenstamm, 1880)

*/Tylostypia muehlfeldi* (Brauer, 1880) in: MOUCHA, 1959./

*Hybomitra muehlfeldi* (Brauer in Brauer and Bergenstamm, 1880) ♀

Podunavlje, Hrvatska, CR 35, 26.6.1987.

leg. et det. J. Mikuska/S. Krčmar  
MSO-Pr-2469

*Hybomitra muehlfeldi* (Brauer in Brauer and Bergenstamm, 1880) ♀

Batina, Hrvatska, CR 38, 28.6.1987.

leg. et det. J. Mikuska/S. Krčmar  
MSO-Pr-2537

*Hybomitra muehlfeldi* (Brauer in Brauer and Bergenstamm, 1880) ♀

Hutovo blato, BiH, YH 1/27, 12.7.1987.

leg. et det. J. Mikuska/S. Krčmar  
MSO-Pr-3103

*Hybomitra muehlfeldi* (Brauer in Brauer and Bergenstamm, 1880) ♀

Hutovo blato, BiH, YH 1/27, 12.7.1987.

leg. et det. J. Mikuska/S. Krčmar  
MSO-Pr-3115

*Hybomitra muehlfeldi* (Brauer in Brauer and Bergenstamm, 1880) ♀

Trebež, Hrvatska, XL 32, 14.7.1990.

leg. et det. T. Mikuska/S. Krčmar  
MSO-Pr-3122

*Hybomitra muehlfeldi* (Brauer in Brauer and Bergenstamm, 1880) ♀

Hutovo blato, BiH, YH 1/27, 12.7.1987.

leg. et det. J. Mikuska/S. Krčmar  
MSO-Pr-3123

*Hybomitra muehlfeldi* (Brauer in Brauer and Bergenstamm, 1880) ♀

Podunavska pumpa, Hrvatska, CR 35, 17.8.1987.

leg. et det. J. Mikuska/S. Krčmar  
MSO-Pr-3146



- Hybomitra muehlfeldi* (Brauer in Brauer and Bergenstamm, 1880) ♀  
Hutovo blato, BiH, YH 1/27, 12.7.1987.  
leg. et det. J. Mikuska/S. Krčmar  
MSO-Pr-3157
- Hybomitra muehlfeldi* (Brauer in Brauer and Bergenstamm, 1880) ♀  
Hutovo blato, BiH, YH 1/27, 12.7.1987.  
leg. et det. J. Mikuska/S. Krčmar  
MSO-Pr-3159
- Hybomitra muehlfeldi* (Brauer in Brauer and Bergenstamm, 1880) ♀  
Hutovo blato, BiH, YH 1/27, 12.7.1987.  
leg. et det. J. Mikuska/S. Krčmar  
MSO-Pr-3167
- Hybomitra muehlfeldi* (Brauer in Brauer and Bergenstamm, 1880) ♀  
Hutovo blato, BiH, YH 1/27, 12.7.1987.  
leg. et det. J. Mikuska/S. Krčmar  
MSO-Pr-3171
- Hybomitra muehlfeldi* (Brauer in Brauer and Bergenstamm, 1880) ♀  
Sakadaš, Hrvatska, CR 25, 6.7.1987.  
leg. et det. J. Mikuska/S. Krčmar  
MSO-Pr-3277
- Hybomitra muehlfeldi* (Brauer in Brauer and Bergenstamm, 1880) ♀  
Biljska cesta, Hrvatska, CR 24, 12.6.1987.  
leg. et det. J. Mikuska/S. Krčmar  
MSO-Pr-1749
- Hybomitra muehlfeldi* (Brauer in Brauer and Bergenstamm, 1880) ♀  
Kopačevo, Hrvatska, CR 25, 15.6.1987.  
leg. et det. J. Mikuska/S. Krčmar  
MSO-Pr-1763
- Hybomitra muehlfeldi* (Brauer in Brauer and Bergenstamm, 1880) ♀  
Donji Miholjac, Hrvatska, BR 87, 20.6.1990.  
leg. et det. J. Mikuska/S. Krčmar  
MSO-Pr-2133
- Hybomitra muehlfeldi* (Brauer in Brauer and Bergenstamm, 1880) ♀  
Kopački rit, Hrvatska, CR 35, 18.7.1989.  
leg. et det. J. Mikuska/S. Krčmar  
MSO-Pr-2135
- Hybomitra muehlfeldi* (Brauer in Brauer and Bergenstamm, 1880) ♀  
Grubišno Polje, Hrvatska, XL 76, 7.1989.  
leg. et det. A. Delić/S. Krčmar  
MSO-Pr-2144
- Hybomitra muehlfeldi* (Brauer in Brauer and Bergenstamm, 1880) ♀  
Hutovo blato, BiH, YH 1/27, 12.7.1987.  
leg. et det. J. Mikuska/S. Krčmar  
MSO-Pr-2156
- Hybomitra muehlfeldi* (Brauer in Brauer and Bergenstamm, 1880) ♀  
Hutovo blato, BiH, YH 1/27, 12.7.1987.  
leg. et det. J. Mikuska/S. Krčmar  
MSO-Pr-2157
- Hybomitra muehlfeldi* (Brauer in Brauer and Bergenstamm, 1880) ♀  
Hutovo blato, BiH, YH 1/27, 12.7.1987.  
leg. et det. J. Mikuska/S. Krčmar  
MSO-Pr-2158
- Hybomitra muehlfeldi* (Brauer in Brauer and Bergenstamm, 1880) ♀  
Hutovo blato, BiH, YH 1/27, 12.7.1987.  
leg. et det. J. Mikuska/S. Krčmar  
MSO-Pr-3293
- Hybomitra muehlfeldi* (Brauer in Brauer and Bergenstamm, 1880) ♀  
Privlaka, Hrvatska, CR 20, 9.7.1987.  
leg. et det. J. Mikuska/S. Krčmar  
MSO-Pr-3299
- Hybomitra muehlfeldi* (Brauer in Brauer and Bergenstamm, 1880) ♀  
Privlaka, Hrvatska, CR 20, 9.7.1987.  
leg. et det. J. Mikuska/S. Krčmar  
MSO-Pr-3309
- Hybomitra muehlfeldi* (Brauer in Brauer and Bergenstamm, 1880) ♀  
Bezdan, Hrvatska, CR 14, 29.7.1987.  
leg. et det. E. Merdić/S. Krčmar  
MSO-Pr-3317
- Hybomitra muehlfeldi* (Brauer in Brauer and Bergenstamm, 1880) ♀  
Kopački rit, Hrvatska, CR 35, 9.7.1989  
leg. et det. J. Mikuska/S. Krčmar  
MSO-Pr-3370
- Hybomitra muehlfeldi* (Brauer in Brauer and Bergenstamm, 1880) ♀  
Tikveš, Hrvatska, CR 36, 15.5.1989.  
leg. et det. E. Merdić/S. Krčmar

MSO-Pr-3411

*Hybomitra muehlfeldi* (Brauer in Brauer and Bergenstamm, 1880) ♀

Podunavlje, Hrvatska, CR 35, 20.6.1987.

leg. et det. J. Mikuska/S. Krčmar

MSO-Pr-1770

6. *Hybomitra nitidifrons confiformis* (Chvála et Moucha, 1971)*Hybomitra nitidifrons confiformis* (Chvála et Moucha, 1971) ♀

Muško Ostrvo, Hrvatska, CR 01, 12.5.1989.

leg. et det. E. Merdić/S. Krčmar

MSO-Pr-3341

*Hybomitra nitidifrons confiformis* (Chvála et Moucha, 1971) ♀

Muško Ostrvo, Hrvatska, CR 01, 12.5.1989.

leg. et det. E. Merdić/S. Krčmar

MSO-Pr-3342

*Hybomitra nitidifrons confiformis* (Chvála et Moucha, 1971) ♀

Muško Ostrvo, Hrvatska, CR 01, 12.5.1989.

leg. et det. E. Merdić/S. Krčmar

MSO-Pr-3344

7. *Hybomitra solstitialis* (Meigen, 1820)*Hybomitra solstitialis* (Meigen, 1820) ♀

Sakadaš, Hrvatska, CR 25, 29.6.1987.

leg. et det. J. Mikuska/S. Krčmar

MSO-Pr-2337

*Hybomitra solstitialis* (Meigen, 1820) ♀

Kopački rit, Hrvatska, CR 35, 29.6.1987.

leg. et det. J. Mikuska/S. Krčmar

MSO-Pr-2358

*Hybomitra solstitialis* (Meigen, 1820) ♀

Podunavska pumpa, Hrvatska, CR 35, 30.6.1987.

leg. et det. J. Mikuska/S. Krčmar

MSO-Pr-2380

*Hybomitra solstitialis* (Meigen, 1820) ♀

Podunavlje, Hrvatska, CR 35, 20.6.1987.

leg. et det. J. Mikuska/S. Krčmar

MSO-Pr-1769

*Hybomitra solstitialis* (Meigen, 1820) ♀

Donja Dubica, BiH, BO 99, 19.6.1987.

leg. et det. J. Mikuska/S. Krčmar

MSO-Pr-1777

*Hybomitra solstitialis* (Meigen, 1820) ♀

Kopačevo, Hrvatska, CR 25, 24.6.1987.

leg. et det. J. Mikuska/S. Krčmar

MSO-Pr-1815

*Hybomitra solstitialis* (Meigen, 1820) ♀

Kopački rit, Hrvatska, CR 35, 16.5.1990.

leg. et det. E. Merdić/S. Krčmar

MSO-Pr-3407

8. *Hybomitra ukrainica* (Olsufjev, 1952)*Hybomitra ukrainica* (Olsufjev, 1952) ♀

Kopačevo, Hrvatska, CR 25, 14.6.1988.

leg. et det. J. Mikuska/S. Krčmar

MSO-Pr-2080

*Hybomitra ukrainica* (Olsufjev, 1952) ♀

Kopačevo, Hrvatska, CR 25, 12.6.1988.

leg. et det. J. Mikuska/S. Krčmar

MSO-Pr-2081

*Hybomitra ukrainica* (Olsufjev, 1952) ♀

Kopačevo, Hrvatska, CR 25, 14.6.1988.

leg. et det. J. Mikuska/S. Krčmar

MSO-Pr-2082

*Hybomitra ukrainica* (Olsufjev, 1952) ♀

Kopačevo, Hrvatska, CR 25, 12.6.1988.

leg. et det. J. Mikuska/S. Krčmar

MSO-Pr-2083

*Hybomitra ukrainica* (Olsufjev, 1952) ♀

Kopačevo, Hrvatska, CR 25, 12.6.1988.

leg. et det. J. Mikuska/S. Krčmar

MSO-Pr-2084

*Hybomitra ukrainica* (Olsufjev, 1952) ♀

Kopačevo, Hrvatska, CR 25, 12.6.1988.

leg. et det. J. Mikuska/S. Krčmar

MSO-Pr-2085

*Hybomitra ukrainica* (Olsufjev, 1952) ♀

Kopačevo, Hrvatska, CR 25, 3.7.1989.

leg. et det. J. Mikuska/S. Krčmar

MSO-Pr-2086

*Hybomitra ukrainica* (Olsufjev, 1952) ♀

Kopačevo, Hrvatska, CR 25, 12.6.1988.

leg. et det. J. Mikuska/S. Krčmar

MSO-Pr-2087

*Hybomitra ukrainica* (Olsufjev, 1952) ♀



Kopački rit, Hrvatska, CR 35, 23.7.1985.  
leg. et det. J. Mikuska/S. Krčmar  
MSO-Pr-2088

*Hybomitra ukrainica* (Olsufjev, 1952) ♀  
Kopački rit, Hrvatska, CR 35, 23.7.1985.  
leg. et det. J. Mikuska/S. Krčmar  
MSO-Pr-2089

*Hybomitra ukrainica* (Olsufjev, 1952) ♀  
Kopačevo, Hrvatska, CR 25, 11.6.1988.  
leg. et det. J. Mikuska/S. Krčmar  
MSO-Pr-2090

*Hybomitra ukrainica* (Olsufjev, 1952) ♀  
Kopačevo, Hrvatska, CR 25, 11.6.1988.  
leg. et det. J. Mikuska/S. Krčmar  
MSO-Pr-2091

*Hybomitra ukrainica* (Olsufjev, 1952) ♀  
Kopačevo, Hrvatska, CR 25, 11.6.1988.  
leg. et det. J. Mikuska/S. Krčmar  
MSO-Pr-2092

*Hybomitra ukrainica* (Olsufjev, 1952) ♀  
Kopačevo, Hrvatska, CR 25, 11.6.1988.  
leg. et det. J. Mikuska/S. Krčmar  
MSO-Pr-2093

*Hybomitra ukrainica* (Olsufjev, 1952) ♀  
Kopačevo, Hrvatska, CR 25, 14.6.1988.  
leg. et det. J. Mikuska/S. Krčmar  
MSO-Pr-2099

*Hybomitra ukrainica* (Olsufjev, 1952) ♀  
Čošak šume, Hrvatska, CR 35, 22.7.1987.  
leg. et det. J. Mikuska/S. Krčmar  
MSO-Pr-2136

*Hybomitra ukrainica* (Olsufjev, 1952) ♀  
Čošak šume, Hrvatska, CR 35, 22.7.1987.  
leg. et det. J. Mikuska/S. Krčmar  
MSO-Pr-2141

*Hybomitra ukrainica* (Olsufjev, 1952) ♀  
Eblin, Hrvatska, CR 35, 29.6.1987.  
leg. et det. J. Mikuska/S. Krčmar  
MSO-Pr-2342

*Hybomitra ukrainica* (Olsufjev, 1952) ♀  
Kopačevo, Hrvatska, CR 25, 26.6.1987.  
leg. et det. J. Mikuska/S. Krčmar  
MSO-Pr-2438

*Hybomitra ukrainica* (Olsufjev, 1952) ♀  
Podunavlje, Hrvatska, CR 35, 17.8.1987.

leg. et det. J. Mikuska/S. Krčmar  
MSO-Pr-3119

*Hybomitra ukrainica* (Olsufjev, 1952) ♀  
Podunavska pumpa, Hrvatska, CR 35, 6.7.1987.  
leg. et det. J. Mikuska/S. Krčmar  
MSO-Pr-3124

*Hybomitra ukrainica* (Olsufjev, 1952) ♀  
Podunavska pumpa, Hrvatska, CR 35, 6.7.1987.  
leg. et det. J. Mikuska/S. Krčmar  
MSO-Pr-3126

*Hybomitra ukrainica* (Olsufjev, 1952) ♀  
Podunavska pumpa, Hrvatska, CR 35, 6.7.1987.  
leg. et det. J. Mikuska/S. Krčmar  
MSO-Pr-3127

*Hybomitra ukrainica* (Olsufjev, 1952) ♀  
Podunavska pumpa, Hrvatska, CR 35, 24.8.1987.  
leg. et det. J. Mikuska/S. Krčmar  
MSO-Pr-3128

*Hybomitra ukrainica* (Olsufjev, 1952) ♀  
Podunavska pumpa, Hrvatska, CR 35, 24.8.1987.  
leg. et det. J. Mikuska/S. Krčmar  
MSO-Pr-3129

*Hybomitra ukrainica* (Olsufjev, 1952) ♀  
Podunavska pumpa, Hrvatska, CR 35, 17.8.1987.  
leg. et det. J. Mikuska/S. Krčmar  
MSO-Pr-3130

*Hybomitra ukrainica* (Olsufjev, 1952) ♀  
Podunavska pumpa, Hrvatska, CR 35, 24.8.1987.  
leg. et det. J. Mikuska/S. Krčmar  
MSO-Pr-3131

*Hybomitra ukrainica* (Olsufjev, 1952) ♀  
Podunavska pumpa, Hrvatska, CR 35, 6.7.1987.  
leg. et det. E. Merdić/S. Krčmar  
MSO-Pr-3132

*Hybomitra ukrainica* (Olsufjev, 1952) ♀  
Čošak šume, Hrvatska, CR 35, 22.7.1987.  
leg. et det. J. Mikuska/S. Krčmar  
MSO-Pr-3137

*Hybomitra ukrainica* (Olsufjev, 1952) ♀  
Podunavska pumpa, Hrvatska, CR 35, 6.7.1987.  
leg. et det. E. Merdić/S. Krčmar  
MSO-Pr-3154

*Hybomitra ukrainica* (Olsufjev, 1952) ♀  
Podunavska pumpa, Hrvatska, CR 35, 17.7.1987.  
leg. et det. J. Mikuska/S. Krčmar

MSO-Pr-3155

*Hybomitra ukrainica* (Olsufjev, 1952) ♀  
Podunavska pumpa, Hrvatska, CR 35, 6.7.1987.  
leg. et det. J. Mikuska/S. Krčmar

MSO-Pr-3163

*Hybomitra ukrainica* (Olsufjev, 1952) ♀  
Podunavska pumpa, Hrvatska, CR 35, 6.7.1987.  
leg. et det. J. Mikuska/S. Krčmar

MSO-Pr-3175

*Hybomitra ukrainica* (Olsufjev, 1952) ♀  
Biljska cesta, Hrvatska, CR 24, 12.6.1987.  
leg. et det. J. Mikuska/S. Krčmar

MSO-Pr-1747

*Hybomitra ukrainica* (Olsufjev, 1952) ♀  
Biljska cesta, Hrvatska, CR 24, 12.6.1987.  
leg. et det. J. Mikuska/S. Krčmar

MSO-Pr-1750

*Hybomitra ukrainica* (Olsufjev, 1952) ♀  
Kopačevo, Hrvatska, CR 25, 15.6.1987.  
leg. et det. J. Mikuska/S. Krčmar

MSO-Pr-1759

*Hybomitra ukrainica* (Olsufjev, 1952) ♀  
Kopačevo, Hrvatska, CR 25, 15.6.1987.  
leg. et det. J. Mikuska/S. Krčmar

MSO-Pr-1760

*Hybomitra ukrainica* (Olsufjev, 1952) ♀  
Kopačevo, Hrvatska, CR 25, 15.6.1987.  
leg. et det. J. Mikuska/S. Krčmar

MSO-Pr-1761

*Hybomitra ukrainica* (Olsufjev, 1952) ♀  
Biljska cesta, Hrvatska, CR 24, 13.6.1987.  
leg. et det. J. Mikuska/S. Krčmar

MSO-Pr-1767

*Hybomitra ukrainica* (Olsufjev, 1952) ♀  
Biljska cesta, Hrvatska, CR 24, 13.6.1987.  
leg. et det. J. Mikuska/S. Krčmar

MSO-Pr-1768

*Hybomitra ukrainica* (Olsufjev, 1952) ♀  
Podunavlje, Hrvatska, CR 35, 20.6.1987.  
leg. et det. J. Mikuska/S. Krčmar

MSO-Pr-1778

*Hybomitra ukrainica* (Olsufjev, 1952) ♀  
Podunavlje, Hrvatska, CR 35, 20.6.1987.  
leg. et det. J. Mikuska/S. Krčmar

MSO-Pr-1779

*Hybomitra ukrainica* (Olsufjev, 1952) ♀  
Podunavlje, Hrvatska, CR 35, 20.6.1987.  
leg. et det. J. Mikuska/S. Krčmar  
MSO-Pr-1780

*Hybomitra ukrainica* (Olsufjev, 1952) ♀  
Podunavlje, Hrvatska, CR 35, 20.6.1987.  
leg. et det. J. Mikuska/S. Krčmar  
MSO-Pr-1781

*Hybomitra ukrainica* (Olsufjev, 1952) ♀  
Podunavlje, Hrvatska, CR 35, 20.6.1987.  
leg. et det. J. Mikuska/S. Krčmar  
MSO-Pr-1783

*Hybomitra ukrainica* (Olsufjev, 1952) ♀  
Podunavlje, Hrvatska, CR 35, 20.6.1987.  
leg. et det. J. Mikuska/S. Krčmar  
MSO-Pr-1784

*Hybomitra ukrainica* (Olsufjev, 1952) ♀  
Podunavlje, Hrvatska, CR 35, 20.6.1987.  
leg. et det. J. Mikuska/S. Krčmar  
MSO-Pr-1785

*Hybomitra ukrainica* (Olsufjev, 1952) ♀  
Podunavlje, Hrvatska, CR 35, 20.6.1987.  
leg. et det. J. Mikuska/S. Krčmar  
MSO-Pr-1786

*Hybomitra ukrainica* (Olsufjev, 1952) ♀  
Podunavlje, Hrvatska, CR 35, 20.6.1987.  
leg. et det. J. Mikuska/S. Krčmar  
MSO-Pr-1789

*Hybomitra ukrainica* (Olsufjev, 1952) ♀  
Kopačevo, Hrvatska, CR 25, 23.6.1987.  
leg. et det. J. Mikuska/S. Krčmar  
MSO-Pr-1793

*Hybomitra ukrainica* (Olsufjev, 1952) ♀  
Kopačevo, Hrvatska, CR 25, 23.6.1987.  
leg. et det. J. Mikuska/S. Krčmar  
MSO-Pr-1794

*Hybomitra ukrainica* (Olsufjev, 1952) ♀  
Kopačevo, Hrvatska, CR 25, 23.6.1987.  
leg. et det. J. Mikuska/S. Krčmar  
MSO-Pr-1795

*Hybomitra ukrainica* (Olsufjev, 1952) ♀  
Kopačevo, Hrvatska, CR 25, 23.6.1987.  
leg. et det. J. Mikuska/S. Krčmar  
MSO-Pr-1796

*Hybomitra ukrainica* (Olsufjev, 1952) ♀



Kopačevo, Hrvatska, CR 25, 23.6.1987.  
leg. et det. J. Mikuska/S. Krčmar  
MSO-Pr-1797

*Hybomitra ukrainica* (Olsufjev, 1952) ♀  
Podunavlje, Hrvatska, CR 35, 20.6.1987.  
leg. et det. J. Mikuska/S. Krčmar  
MSO-Pr-1799

*Hybomitra ukrainica* (Olsufjev, 1952) ♀  
Podunavlje, Hrvatska, CR 35, 20.6.1987.  
leg. et det. J. Mikuska/S. Krčmar  
MSO-Pr-1800

*Hybomitra ukrainica* (Olsufjev, 1952) ♀  
Podunavlje, Hrvatska, CR 35, 20.6.1987.  
leg. et det. J. Mikuska/S. Krčmar  
MSO-Pr-1801

*Hybomitra ukrainica* (Olsufjev, 1952) ♀  
Podunavlje, Hrvatska, CR 35, 20.6.1987.  
leg. et det. J. Mikuska/S. Krčmar  
MSO-Pr-1802

*Hybomitra ukrainica* (Olsufjev, 1952) ♀  
Kopačevo, Hrvatska, CR 25, 23.6.1987.  
leg. et det. J. Mikuska/S. Krčmar  
MSO-Pr-1808

*Hybomitra ukrainica* (Olsufjev, 1952) ♀  
Kopačevo, Hrvatska, CR 25, 20.6.1987.  
leg. et det. J. Mikuska/S. Krčmar  
MSO-Pr-1809

*Hybomitra ukrainica* (Olsufjev, 1952) ♀  
Kopačevo, Hrvatska, CR 25, 20.6.1987.  
leg. et det. J. Mikuska/S. Krčmar  
MSO-Pr-1810

*Hybomitra ukrainica* (Olsufjev, 1952) ♀  
Kopačevo, Hrvatska, CR 25, 24.6.1987.  
leg. et det. J. Mikuska/S. Krčmar  
MSO-Pr-1814

*Hybomitra ukrainica* (Olsufjev, 1952) ♀  
Kopačevo, Hrvatska, CR 25, 24.6.1987.  
leg. et det. J. Mikuska/S. Krčmar  
MSO-Pr-1828

*Hybomitra ukrainica* (Olsufjev, 1952) ♀  
Kopačevo, Hrvatska, CR 25, 24.6.1987.  
leg. et det. J. Mikuska/S. Krčmar  
MSO-Pr-1830

*Hybomitra ukrainica* (Olsufjev, 1952) ♀  
Kopačevo, Hrvatska, CR 25, 24.6.1987.

leg. et det. J. Mikuska/S. Krčmar  
MSO-Pr-1831

*Hybomitra ukrainica* (Olsufjev, 1952) ♀  
Kopačevo, Hrvatska, CR 25, 24.6.1987.  
leg. et det. J. Mikuska/S. Krčmar  
MSO-Pr-1833

*Hybomitra ukrainica* (Olsufjev, 1952) ♀  
Kopačevo, Hrvatska, CR 25, 24.6.1987.  
leg. et det. J. Mikuska/S. Krčmar  
MSO-Pr-1834

*Hybomitra ukrainica* (Olsufjev, 1952) ♀  
Kopačevo, Hrvatska, CR 25, 24.6.1987.  
leg. et det. J. Mikuska/S. Krčmar  
MSO-Pr-1838

*Hybomitra ukrainica* (Olsufjev, 1952) ♀  
Kopačevo, Hrvatska, CR 25, 24.6.1987.  
leg. et det. J. Mikuska/S. Krčmar  
MSO-Pr-1841

*Hybomitra ukrainica* (Olsufjev, 1952) ♀  
Kopačevo, Hrvatska, CR 25, 24.6.1987.  
leg. et det. J. Mikuska/S. Krčmar  
MSO-Pr-1844

*Hybomitra ukrainica* (Olsufjev, 1952) ♀  
Kopačevo, Hrvatska, CR 25, 24.6.1987.  
leg. et det. J. Mikuska/S. Krčmar  
MSO-Pr-1847

*Hybomitra ukrainica* (Olsufjev, 1952) ♀  
Kopačevo, Hrvatska, CR 25, 24.6.1987.  
leg. et det. J. Mikuska/S. Krčmar  
MSO-Pr-1849

*Hybomitra ukrainica* (Olsufjev, 1952) ♀  
Kopačevo, Hrvatska, CR 25, 24.6.1987.  
leg. et det. J. Mikuska/S. Krčmar  
MSO-Pr-1852

*Hybomitra ukrainica* (Olsufjev, 1952) ♀  
Kopačevo, Hrvatska, CR 25, 24.6.1987.  
leg. et det. J. Mikuska/S. Krčmar  
MSO-Pr-1853

*Hybomitra ukrainica* (Olsufjev, 1952) ♀  
Kopačevo, Hrvatska, CR 25, 24.6.1987.  
leg. et det. J. Mikuska/S. Krčmar  
MSO-Pr-1857

*Hybomitra ukrainica* (Olsufjev, 1952) ♀  
Kopačevo, Hrvatska, CR 25, 24.6.1987.  
leg. et det. J. Mikuska/S. Krčmar

MSO-Pr-1862

*Hybomitra ukrainica* (Olsufjev, 1952) ♀  
Kopačevo, Hrvatska, CR 25, 24.6.1987.  
leg. et det. J. Mikuska/S. Krčmar  
MSO-Pr-1866

*Hybomitra ukrainica* (Olsufjev, 1952) ♀  
Kopačevo, Hrvatska, CR 25, 24.6.1987.  
leg. et det. J. Mikuska/S. Krčmar  
MSO-Pr-1878

*Hybomitra ukrainica* (Olsufjev, 1952) ♀  
Virpazar, Crna Gora, CM 147, 1.6.1988.  
leg. et det. J. Mikuska/S. Krčmar  
MSO-Pr-2177

*Hybomitra ukrainica* (Olsufjev, 1952) ♀  
Karaotok, BiH, YH 27, 29.6.1990.  
leg. et det. J. Mikuska/S. Krčmar  
MSO-Pr-2178

*Hybomitra ukrainica* (Olsufjev, 1952) ♀  
Podunavska pumpa, Hrvatska, CR 35, 1.7.1987.  
leg. et det. J. Mikuska/S. Krčmar  
MSO-Pr-2194

*Hybomitra ukrainica* (Olsufjev, 1952) ♀  
Podunavska pumpa, Hrvatska, CR 35, 1.7.1987.  
leg. et det. J. Mikuska/S. Krčmar  
MSO-Pr-2196

*Hybomitra ukrainica* (Olsufjev, 1952) ♀  
Podunavska pumpa, Hrvatska, CR 35, 1.7.1987.  
leg. et det. J. Mikuska/S. Krčmar  
MSO-Pr-2197

*Hybomitra ukrainica* (Olsufjev, 1952) ♀  
Podunavska pumpa, Hrvatska, CR 35, 1.7.1987.  
leg. et det. J. Mikuska/S. Krčmar  
MSO-Pr-2199

*Hybomitra ukrainica* (Olsufjev, 1952) ♀  
Kopačevo, Hrvatska, CR 25, 4.7.1987.  
leg. et det. J. Mikuska/S. Krčmar  
MSO-Pr-2212

*Hybomitra ukrainica* (Olsufjev, 1952) ♀  
Podunavska pumpa, Hrvatska, CR 35, 30.6.1987.  
leg. et det. J. Mikuska/S. Krčmar  
MSO-Pr-2378

*Hybomitra ukrainica* (Olsufjev, 1952) ♀  
Podunavska pumpa, Hrvatska, CR 35, 30.6.1987.  
leg. et det. J. Mikuska/S. Krčmar  
MSO-Pr-2379

*Hybomitra ukrainica* (Olsufjev, 1952) ♀  
Podunavska pumpa, Hrvatska, CR 35, 30.6.1987.  
leg. et det. J. Mikuska/S. Krčmar  
MSO-Pr-2381

*Hybomitra ukrainica* (Olsufjev, 1952) ♀  
Podunavska pumpa, Hrvatska, CR 35, 1.7.1987.  
leg. et det. J. Mikuska/S. Krčmar  
MSO-Pr-2427

*Hybomitra ukrainica* (Olsufjev, 1952) ♀  
Podunavska pumpa, Hrvatska, CR 35, 1.7.1987.  
leg. et det. J. Mikuska/S. Krčmar  
MSO-Pr-2428

*Hybomitra ukrainica* (Olsufjev, 1952) ♀  
Podunavlje, Hrvatska, CR 35, 26.6.1987.  
leg. et det. J. Mikuska/S. Krčmar  
MSO-Pr-2470

*Hybomitra ukrainica* (Olsufjev, 1952) ♀  
Podunavlje, Hrvatska, CR 35, 26.6.1987.  
leg. et det. J. Mikuska/S. Krčmar  
MSO-Pr-2471

*Hybomitra ukrainica* (Olsufjev, 1952) ♀  
Podunavlje, Hrvatska, CR 35, 26.6.1987.  
leg. et det. J. Mikuska/S. Krčmar  
MSO-Pr-2477

*Hybomitra ukrainica* (Olsufjev, 1952) ♀  
Podunavlje, Hrvatska, CR 35, 26.6.1987.  
leg. et det. J. Mikuska/S. Krčmar  
MSO-Pr-2478

*Hybomitra ukrainica* (Olsufjev, 1952) ♀  
Podunavlje, Hrvatska, CR 35, 26.6.1987.  
leg. et det. J. Mikuska/S. Krčmar  
MSO-Pr-2483

*Hybomitra ukrainica* (Olsufjev, 1952) ♀  
Podunavlje, Hrvatska, CR 35, 26.6.1987.  
leg. et det. J. Mikuska/S. Krčmar  
MSO-Pr-2485

*Hybomitra ukrainica* (Olsufjev, 1952) ♀  
Podunavlje, Hrvatska, CR 35, 26.6.1987.  
leg. et det. J. Mikuska/S. Krčmar  
MSO-Pr-2487

*Hybomitra ukrainica* (Olsufjev, 1952) ♀  
Podunavlje, Hrvatska, CR 35, 26.6.1987.  
leg. et det. J. Mikuska/S. Krčmar  
MSO-Pr-2489

*Hybomitra ukrainica* (Olsufjev, 1952) ♀



Podunavlje, Hrvatska, CR 35, 26.6.1987.  
leg. et det. J. Mikuska/S. Krčmar  
MSO-Pr-2490

*Hybomitra ukrainica* (Olsufjev, 1952) ♀  
Podunavlje, Hrvatska, CR 35, 26.6.1987.  
leg. et det. J. Mikuska/S. Krčmar  
MSO-Pr-2491

*Hybomitra ukrainica* (Olsufjev, 1952) ♀  
Podunavlje, Hrvatska, CR 35, 26.6.1987.  
leg. et det. J. Mikuska/S. Krčmar  
MSO-Pr-2492

*Hybomitra ukrainica* (Olsufjev, 1952) ♀  
Podunavlje, Hrvatska, CR 35, 26.6.1987.  
leg. et det. J. Mikuska/S. Krčmar  
MSO-Pr-2495

*Hybomitra ukrainica* (Olsufjev, 1952) ♀  
Bilje, Hrvatska, CR 25, 28.6.1987.  
leg. et det. J. Mikuska/S. Krčmar  
MSO-Pr-2526

*Hybomitra ukrainica* (Olsufjev, 1952) ♀  
Kopačevo, Hrvatska, CR 25, 12.6.1988.  
leg. et det. J. Mikuska/S. Krčmar  
MSO-Pr-3326

*Hybomitra ukrainica* (Olsufjev, 1952) ♀  
Kopačevo, Hrvatska, CR 25, 7.6.1988.  
leg. et det. J. Mikuska/S. Krčmar  
MSO-Pr-3332

*Hybomitra ukrainica* (Olsufjev, 1952) ♀  
Kopački rit, Hrvatska, CR 35, 23.7.1988.  
leg. et det. J. Mikuska/S. Krčmar  
MSO-Pr-3333

*Hybomitra ukrainica* (Olsufjev, 1952) ♀  
Kopačevo, Hrvatska, CR 25, 7.6.1988.  
leg. et det. J. Mikuska/S. Krčmar  
MSO-Pr-3345

*Hybomitra ukrainica* (Olsufjev, 1952) ♀  
Kopačevo, Hrvatska, CR 25, 7.6.1988.  
leg. et det. J. Mikuska/S. Krčmar  
MSO-Pr-3346

*Hybomitra ukrainica* (Olsufjev, 1952) ♀  
Kopačevo, Hrvatska, CR 25, 7.6.1988.  
leg. et det. J. Mikuska/S. Krčmar  
MSO-Pr-3347

*Hybomitra ukrainica* (Olsufjev, 1952) ♀  
Kopačevo, Hrvatska, CR 25, 7.6.1988.

leg. et det. J. Mikuska/S. Krčmar  
MSO-Pr-3351

*Hybomitra ukrainica* (Olsufjev, 1952) ♀  
Kopačevo, Hrvatska, CR 25, 7.6.1988.  
leg. et det. J. Mikuska/S. Krčmar  
MSO-Pr-3353

*Hybomitra ukrainica* (Olsufjev, 1952) ♀  
Mece, Hrvatska, CR 25, 15.6.1988.  
leg. et det. E. Merdić/S. Krčmar  
MSO-Pr-3378

*Hybomitra ukrainica* (Olsufjev, 1952) ♀  
Mece, Hrvatska, CR 25, 15.6.1988.  
leg. et det. J. Mikuska/S. Krčmar  
MSO-Pr-3380

*Hybomitra ukrainica* (Olsufjev, 1952) ♀  
Mece, Hrvatska, CR 25, 15.6.1988.  
leg. et det. J. Mikuska/S. Krčmar  
MSO-Pr-3382

*Hybomitra ukrainica* (Olsufjev, 1952) ♀  
Kopačevo, Hrvatska, CR 25, 7.6.1988.  
leg. et det. J. Mikuska/S. Krčmar  
MSO-Pr-3415

*Hybomitra ukrainica* (Olsufjev, 1952) ♀  
Kopačevo, Hrvatska, CR 25, 7.6.1988.  
leg. et det. J. Mikuska/S. Krčmar  
MSO-Pr-3416

*Hybomitra ukrainica* (Olsufjev, 1952) ♀  
Kopačevo, Hrvatska, CR 25, 7.6.1988.  
leg. et det. J. Mikuska/S. Krčmar  
MSO-Pr-3417

*Hybomitra ukrainica* (Olsufjev, 1952) ♀  
Kopačevo, Hrvatska, CR 25, 7.6.1988.  
leg. et det. J. Mikuska/S. Krčmar  
MSO-Pr-3419

## LITERATURA

- CHVÁLA, M., 1988., Family Tabanidae. In SOÓS Á. Papp L. (eds): Catalogue of Palaearctic Diptera, Athericidae – Asilidae. 5, Akadémiai kiadó Budapest, 97-171
- CHVÁLA, M.; LYNEBORG, L.; MOUCHA, J., 1972., The Horse - flies of Europe (Diptera, Tabanidae). Entomological Society of Copenhagen, E. W. Classey Ltd. Hampton, 499
- KRČMAR, S., 1997., Biologija i ekologija obada (Tabanidae) u Hrvatskoj. Doktorska disertacija, PMF, Zagreb, 434
- KRČMAR, S.; LECLERCQ, M.; DURBEŠIĆ, P., 2003., The horse-fly (Diptera: Tabanidae) of the Vis island (Croatia) with notes on the status of *Tabanus marianii* (Leclercq, 1956), Acta zoologica cracoviensia 46 (3), 313-317
- KRČMAR, S.; MAJER, J.; MIKUSKA, J.; DURBEŠIĆ, P., 1996., Index of the Tabanidae (Diptera) in Croatia. Natura Croatica 5, suppl. 1, Zagreb
- KRČMAR, S.; MERDIĆ, E., 2007., Comparison of the Horse fly Faunas of Wetland areas in Croatia (Diptera: Tabanidae). Entomologia Generalis 30 (3), 235-244
- KRČMAR, S.; MIKUSKA, J., 2001., The horse flies of Eastern Croatia (Diptera: Tabanidae), Anali Zavoda za znanstveni i umjetnički rad u Osijeku 17, 91-146
- LE GOFF, F.; HUMPHERY-SMITH, I.; LECLERCQ, M.; CHASTEL, C., 1991., Spiroplasmas from European Tabanidae. Medical and Veterinary Entomology 5, 143-144
- LECLERCQ, M., 1985., Recent additions and synonymy in Palearctic Tabanidae (Diptera). MYIA 3, 341-345
- LECLERCQ, M., 1989., Systematique des Tabanides (Dipteres) Criteres Actuels. Bulletin de la Societe française de Parasitologie 7, 77-91
- LECLERCQ, M.; OLSUFJEV N. G., 1981., Nouveau catalogue des Tabanidae Palearctiques (Diptera). Notes Fauniques de Gembloux 6, 51
- MAJER, J., 1987., Bögölyök (Tabanidae, Diptera) Fauna Hungarie. Akadémiai kiadó Budapest, 57
- MAJER, J., 1988., Tabanidae fajok gazdapreferenciájának vizsgálata állatkertben. Állattani Közlemények 74, 89-95
- MATONIČKIN, I.; KLOBUČAR, G.; KUČINIĆ, M., 2010., Opća zoologija. Školska knjiga, Zagreb, 467 pp.
- MOUCHA, J., 1959., Zur Kenntnis der Tabaniden Fauna Jugoslawiens (Diptera, Tabanidae). Acta Faunistica Entomologica Musei Nationalis Pragae 39, 17-28
- OLSUFJEV, N. G., 1977., Fauna SSSR, Insecta Diptera, Slepni (Tabanidae). Akademia Nauk SSSR Institut Zoologii, Leningrad, 7 (2), 436
- ROMOSER, W. S.; STOFFOLANO, J. G., Jr., 1998., The science of entomology. McGraw-Hill Companies, Inc. 605 pp.
- SMITH, M. S.; TURNBULL, D. A.; TAYLOR, P. D., 1994., Assembly, mating, and energetics of *Hybomitra arpadi* (Diptera: Tabanidae) at Churchill, Manitoba. Journal of Insect Behaviour 7 (3), 355-383