

Predaja M/t „British Unity“

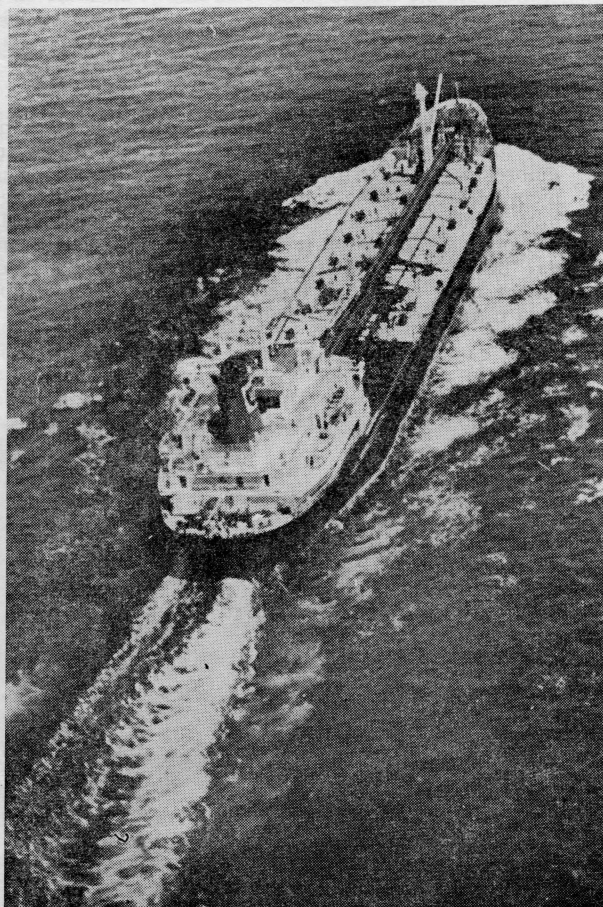
Dana 25. jula u Brodogradilištu i tvornici diesel motora »Split« izvršena je svečanost primopredaje m/t »British Unity« od 22.500 DWT koji je izgrađen za tvrtku »British Petroleum Tanker« iz Londona. Svečanosti primopredaje prisustvovali su brojni gosti i uzvanici. U ime Brodogradilišta zapisnik o primopredaji potpisao je Frano Braović, direktor prodaje, a u ime tvrtke »British Petroleum Tanker« gospodin Edward Bellerby koji su i govorili na svečanosti primopredaje.

Novogradnja 239 (»British Unity«) namijenjena je prijevozu tzv. svijetlih goriva (benzina razne vrste), a osim uobičajenih sigurnosnih naprava ona ima ugrađen sistem, tzv. inertnog plina. Taj se plin ubacuje u tankove prilikom ukrcavanja i iskrcavanja, a služi za stvaranje plinskog prostora koji onemogućava eksploziju. Brod je opskrbljen sa četiri crpke koje mogu čitav teret (oko 20.000 tona benzina) isprazniti za svega 10 sati i tako su konstruirane da same mogu potpuno isušiti benzin. Crpke pokreću parne turbine, a upravljanje njima vrši se iz kontrolne kabine koja ima pult za upravljanje crpkama, instrumente koji služe za kontrolu njihovog rada, te pult za upravljanje hidrauličnim zasunima. Brod ima 33 tanka za teret, a sistem crpki i cjevovoda tako je podešen da bi mogao ukrcati čak 33 vrste tereta.

U brod je ugrađen diesel-motor (B&W 67 VT 2 BF 1600, 7.600 bhp) »Uljanikove« proizvodnje koji mu omogućava brzinu od oko 15 uzlova. Rad motora, kotlova i pripadajućih strojeva, te rad elektroenergetskog sistema nadzire se iz posebne kabine koja je smještena u strojarnici, a iz nje se može upravljati i glavnim motorom, kotlovi- ma, diesel-alternatorom itd. Upravljanje glavnim strojem može se vršiti i s komandnog mosta što je do sada rijetko bio slučaj.

Od dva ugrađena kotla jedan je glavni (služi za operacije u luci, tj. proizvodi paru za pogon turbine crpki i inertni plin), dok drugi (pomoćni) daje paru za tzv. manje potrošače, a služi i kao dodatak kotlu na ispušne plinove. Za vrijeme plovidbe, koristeći ispušne plinove, stvara paru za pogon turbo-alternatora koji opet proizvodi potrebnu količinu električne energije za pogon brodskog postrojenja. Ako se dogodi da, iz bilo kojih razloga, opada proizvodnja pare u kotlu na ispušne plinove, automatski se uključuje pomoćni kotao koji u tom slučaju na-

doknađuje potrebnu paru. Opterećenje i rasterećenje također se obavlja automatskim uređajima.



M/t »British Unity« od 22.500 DWT na pokusnoj plovidbi

Treba naglasiti da je na ovom brodu automatika provedena u velikoj mjeri. Tako, ako jedna pumpa zataji na početku rada, automatski se uključuje druga, a ako dođe do preopterećenja jednog generatora, automatski stupa u rad drugi. Kontrolna stanica ostavlja dojam šume uređaja, žica, dugmadi, signalnih i alarmnih svjećica. Ako otvorimo i pogledamo bilo koju od ploča kontrolnog pulta, zapanjit će nas mnoštvo ugrađenih detalja koji su mnogo složeniji nego na primjer kod televizora ili radio-aparata. Automatizacija broda u velikoj se mjeri temelji na elektronici tako da brod mora imati i elektroničare, dok je na klasičnim brodovima električar mogao u potpunosti nadzirati rad strojeva. Automatika je inače smanjila brodsku posadu, ali se od posade zahtijeva veća stručna osposobljenost.

Ovaj složeni aparat tehničkog usavršavanja broda bio je velik ispit za naše stručnjake koji su ga uspješno obavili, pa to predstavlja još jedan proizvodni uspjeh Brodogradilišta »Split«.

Glavne značajke m/t »British Unity«

Nosivost: 22.500 DWT

Dužina: 161,20 m

Širina: 24,80 m

Visina: 12,60 m

Gaz: 9,40 m

Glavni stroj: B&W 67 VT 2 BF 1600 7.600 bhp

Brzina: 14,7 uzlova

Klasifikacioni zavod: Lloyd's Register