

DARKO POSAVEC  
Zagreb

## 75. godišnjica Kielskog kanala

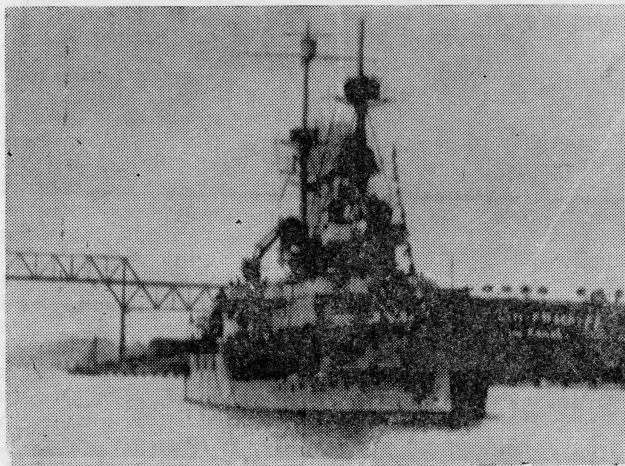
Na dan 20. lipnja ove godine proslavit će se 75 godišnjica otvaranja Kielskog kanala, kojim je spojen donji tok rijeke Elbe s Kielskim zaljevom na Baltiku. Novi kanal otvoren je 1895. i nazvan je »Kanal cara Wilhelma«, a bio je u stvari nasljednik kanala Eider, izgrađenog stotinu godina ranije. Na gradnji Kielskog kanala bilo je zaposleno 6000 radnika, koji su u toku radova, na trasi dugoj 98,7 km odstranili 62 mil. m<sup>3</sup> zemlje. Između 1907. i 1914. kanal je, zbog porasta prometa, proširen, te je pri tome iskopano daljnjih 100 mil. m<sup>3</sup> zemlje. Međunarodnom prometu predan je 1914., iste godine kad i Panamski kanal.

Stara dvostruka ustava, izgrađena 1895., zamijenjena je 1914. dvjema dvojnim ustavama dugim 330 i širokim 45 metara, s dubinom od 14 m. Ove su ustave smještene na oba kraja kanala i snabdjevene su kliznim vratima. Kielski kanal danas ima širinu od 110 i dubinu od 11 metara. Mostovi koji vode preko njega postavljeni su na visini od 42 metra nad površinom vode. Dimenzije kanala

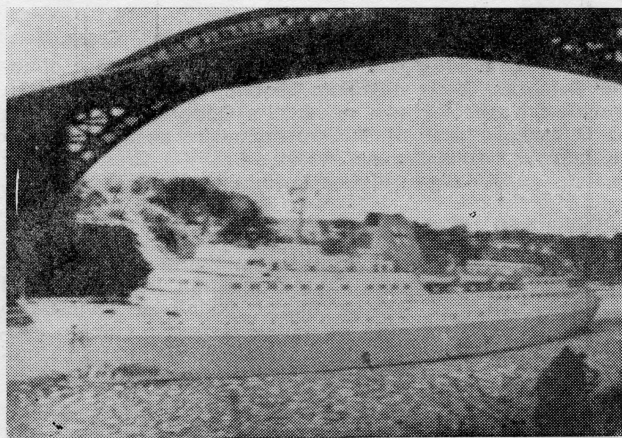
omogućuju plovidbu brodovima dužine do 315, širine do 40 i gaza do 9,5 metara, uz uvjet da im jarboli nisu viši od 40 m iznad razine vode. Manji i srednji brodovi mogu se mimoilaziti duž čitave dužine kanala. Veliki brodovi, tj. oni s gazom većim od 6,1 m, odnosno brodovi s više od 6000 Brt mogu se mimoići na 13 specijalno uređenih raskrsnica u kanalu. Pilotaža je obavezna za sve brodove iznad 50 Brt tokom dana, a noću za sve brodove iznad 15 Brt. Na poslovima pilotaže zaposleno je oko 300 pilota.

Radi neprekidnog odronjavanja obale kanal se mora neprekidno dubiti, pa se tako svake godine gliboderima odstrani oko 5—6 mil. tona mulja.

Kielski kanal služi danas i međunarodnoj plovidbi u prometu između Sjevernog mora i Baltika. Danas njime mogu ploviti i tankeri do 100.000 DWT, ali ove godine pužet će se radovi kako bi se kanal osposobio i za prolaz brodova do 260.000 DWT. U prošloj godini, ne računajući jahte, kanalom je prošlo 80.420 brodova sa 78,6 mil. Brt, što je u odnosu na 1968. porast u tonaži sa 3,7%.



Njemački ratni brod prolazi Kielskim kanalom za vrijeme prvog svjetskog rata



Kielski kanal — norveški feriboat u prolazu