

Ploče — važan lučko pomorski centar na Jadranu

Slavko Rusković, Ploče

Zapadno od ušća Neretve, priroda je stvorila prirodan zaljev-luku, zaštićenu od vjetrova i morskih valova. Otok Hvar i poluotok Pelješac su prirodni stražari i njena zaštita s otvorenog mora. Već u davna vremena ovaj je zaljev bio sklonište brodovima za nevremena, međutim razvojem trgovine i industrije u zaleđu zaljev je pretvoren u modernu luku Ploče.

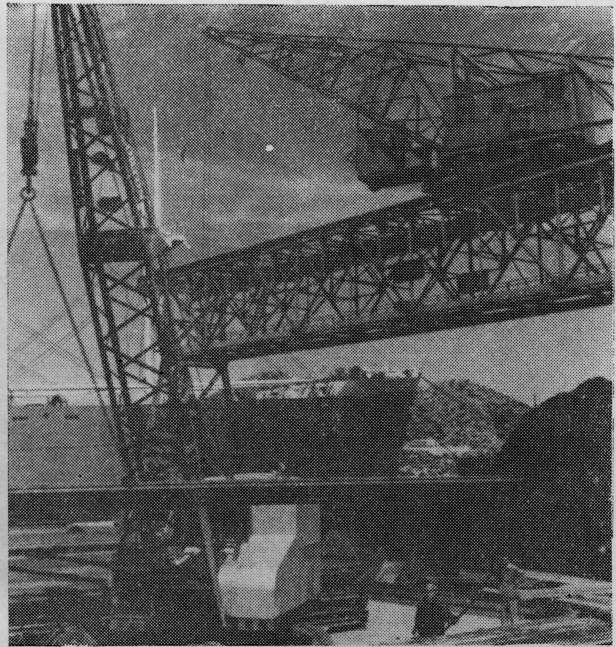
Luka Ploče, nije nastala nekom slučajnošću, već nužnošću razvoja ekonomike i djelovanja ekonomskih zakona, koji su uvjetovali brz i snažan razvitak ove luke. Misao o izgradnji luke na ušću Neretve nastaje onda, kada industrija u Bosni i Hercegovini traži najkraći a time i najrentabilniji put do mora, jer put do mora znači ujedno

i mogućnost direktnog puta robe do korisnika, a i najjeftiniji put za uvoz sirovina.

Sarajevska trgovačka komora već 1922. godine, na temelju analize i solidne dokumentacije, traži, da se izgradi pruga od Metkovića do Ploča u dužini od 22 km. i da se izgradi pristan za brodove u luci Ploče. Naponi industrije i trgovine u Bosni ostvareni su tek 1936. godine, kad je odlučeno, da se gradi pruga do Ploča, a time i luka. Pruga Metković-Ploče izgrađena je do 1941. godine, a pristan od 450 metara izgradili su talijanski okupatori da mogu lakše izvlačiti opljačkana dobra naših naroda. Poslije oslobođenja zemlje, razvila se snažna industrija, koja mora da ima i dobro uređen saobraćaj i baš tada nastaje nagli razvoj Ploča, koja je od male luke za pretovar sirovina-rudača za izvoz prerasla u modernu i jaku luku za izvoz gotovih proizvoda naše novoizgrađene industrije.

Da bi se sagledao značaj ove luke potrebno se je osvrnuti na kretanje robe za posljednjih nekoliko godina. U 1955. godini pretovareno je u luci cca 300.000 tona tereta, od toga 60% boksitne rudače, dok je u 1957. godini pretovareno 458.000 tona, a 1958. godine pretovar će premašiti 520.000 tona tereta.

Nije značaj luke Ploče samo u količini pretovarenog tereta, već i u strukturi prijevoza, tako da boksit, koji je bio glavni teret u 1955. godini, pada na treće mjesto i zauzima samo 30% pretovarene robe, dok proizvodi naše industrije u 1958. učestvuju sa 130.000 tona finalnih proizvoda. Tako se kroz strukturu prometa ove luke vidi i razvoj naše industrije i djelovanje ekonomskih zakona, koji produkte industrije upućuju preko Ploča, kao najkra-



Luka Ploče — suvremena postrojenja za ukrcaj i iskrcaj tereta

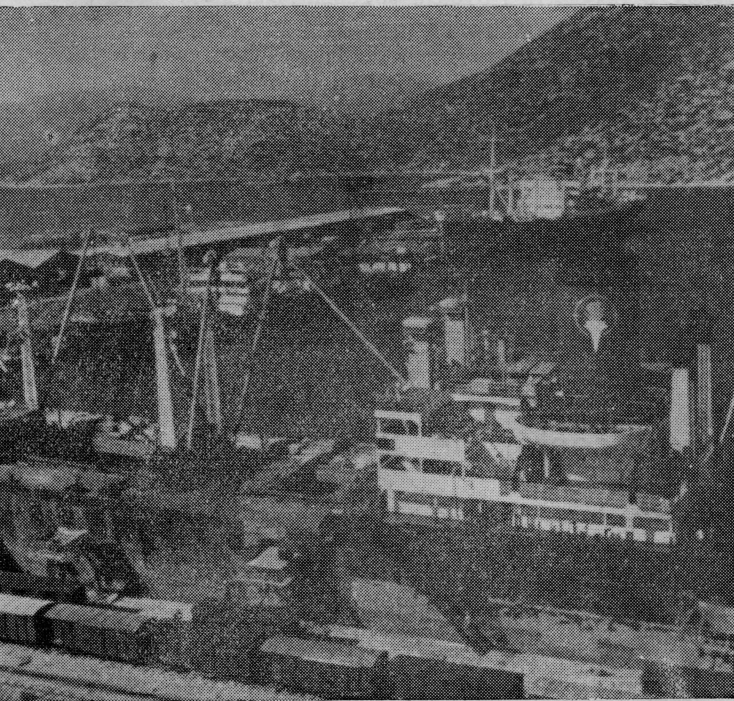
ćeg i najpovoljnijeg puta na tržište. Uz izvozni karakter ove luke, treba naglasiti i potrebe industrije u zaleđu. Pri tome napominjemo, da je u 1958. godini preko ove luke uvezeno uglja za koksiranje za željezaru Zenica 115.000 tona, kao i manje količine pamuka i drugih proizvoda.

Danas Ploče raspolažu sa 5 vezova za preoceanske brodove sa gazom od 30 stopa, što je rijedak slučaj u našim lukama jer dubina gaza uz obalu dokazuje, da ova luka ima velike razvojne mogućnosti. Ploče posjeduju jednu mosnu dizalicu kapaciteta 5,5 tona, već dolaze i dijelovi za još jednu kapaciteta 7 tona. Uz ovo stići će i dvije portalne dizalice od po 5 tona, dok sada luka posjeduje autodizalice nosivosti 6-9 tona, kao i drugu mehanizaciju za rad u skladištima.

Zatvorenih skladišta Ploče imaju 10.000 m², ali oni ne će biti dovoljni za teret, koji sve više pristiže u luku. Zbog dolaska sve većeg tereta u luku nameće se potreba i daljnje mehanizacije, te se čine veliki naponi da bi luka mogla bolje i brže manipulirati robom u dolasku.

Izgradnjom širokotračne pruge Sarajevo - Ploče promet preko ove luke porasti će za 3 do 4 puta i time će se gravitaciono područje luke proširiti do glavnih centara naše industrije, koja će dobiti direktan put za izvoz svojih proizvoda u svijet i za uvoz potrebnih sirovina i ostalog materijala.

Značaj je ove luke i u tome, što omogućava razvoj turizma u Trpnju, Orebiću, Korčuli i Makarskom Primorju. Ovom najkraćom spojnicom iz unutrašnjosti dolaze turisti na more. Ovaj kraj, postojbina čuvenih pomoraca, dobiva snažnu ekonomsku bazu za razvoj novog pomorstva i pomorske privrede, zahvaljujući razvoju čitave naše socijalističke domovine.



Luka Ploče — dio operativne obale