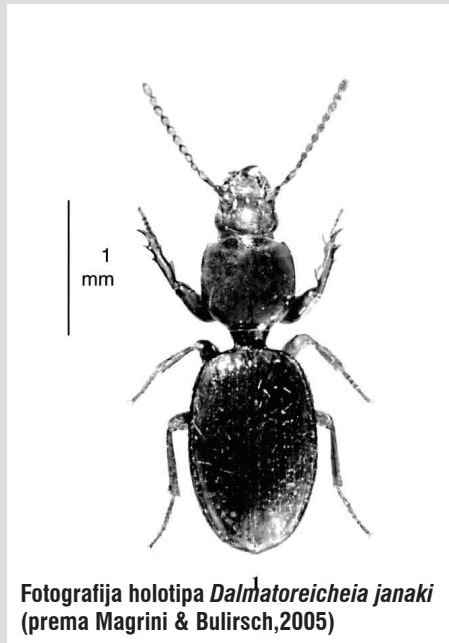


**NOVI ROD SLIJEPOG
PODZEMNOG SKARITINA
(COLEOPTERA, CARABIDAE,
SCARITINAE) S BIOKOVA**

Biokovo definitivno postaje jedna od vrućih točaka biološke raznovrsnosti podzemne faune Dinarida, dakle i svijeta. To dokazuje i novoopisani rod iz podporodice skaritina (Subfam. Scaritinae) *Dalmatoreicheia*, čije je ime nastalo kombinacijom imena regije – **Dalmacija**, s imenom plemena (tribus) - **Reicheiina**. Rod je opisan na osnovi jedne jedine ženke sakupljene od strane čeških speleologa u srpnju 1980. godine na dijelu Biokova zvanom Brisa, na visini od oko 1400 metara. Zanimljivo je da je primjerak nađen kopanjem u ocjednoj pukotini punoj kršja, ispod kamena na dubini od jednog metra.

Novi rod i vrstu *Dalmatoreicheia*



Fotografija holotipa *Dalmatoreicheia janaki* (prema Magrini & Bulirsch, 2005)

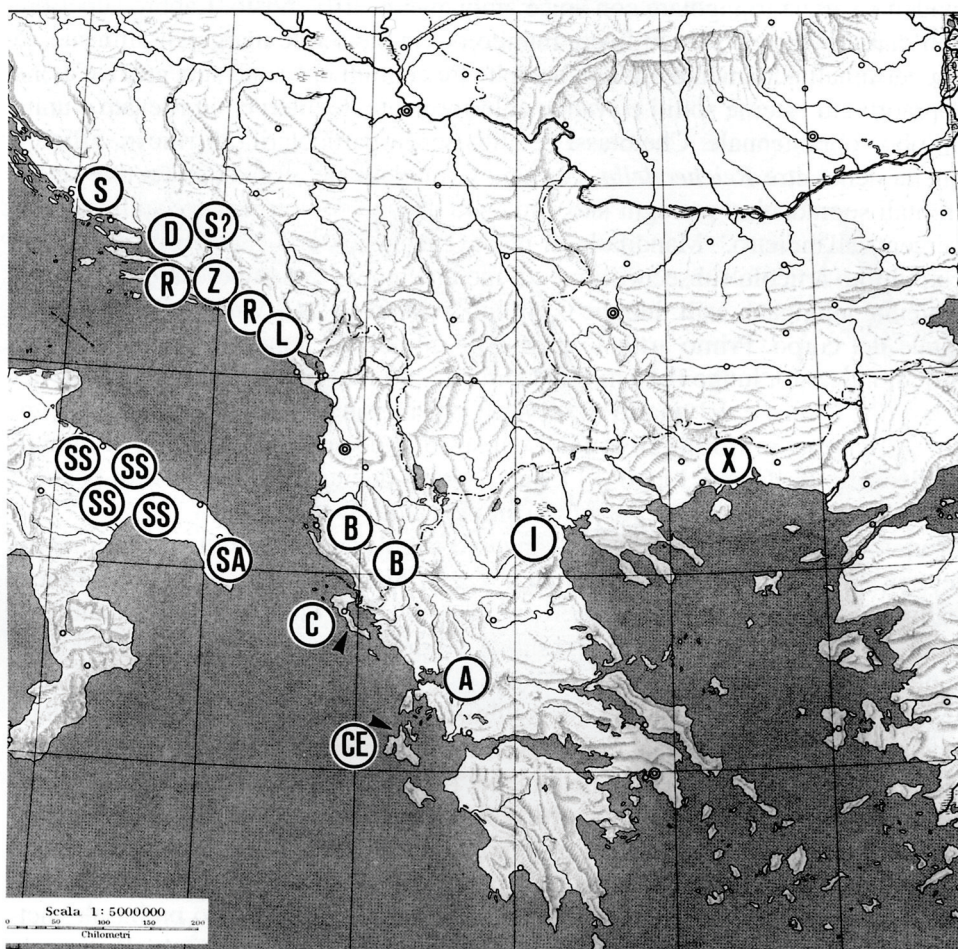
janaki koja je ime dobila po češkom sakupljaču **Jiri Janaku**, opisali su

specijalisti koleopterolozi **Paolo Magrini** iz Italije i **Petr Bulirsch** iz Češke u radu *Un nuovo genere, un nuovo sottogenere e due nuove specie di Scaritini anoftalmi della regione Adriatica Orientale*. Članak je objavljen u talijanskom časopisu *Quaderno di Studi e Notizie di Storia Naturale della Romagna*.

Novi rod je slijep i depigmentiran, dužine nešto manje od 3 mm. Pokazuje srodnost s talijanskim rodом *Italodytes*, te rodом *Reicheidius* iz južne Dalmacije, ali je najbliži talijanskom rodu *Typhloreicheia*, a posebno rodu *Reicheadella* koji je proširen od južne Dalmacije sve do istočne Grčke. Od ovih rodova se razlikuje po setaciji i nazubljenosti elitri, te drugim morfološkim razlikama. Po građi spolnih organa ženke, novi rod ima sličnosti s vrlo rijetkim rodом *Spelaedytes*, kojeg su naši biospeleolozi već utvrdili za podzemnu faunu Biokova.

Točan sistematski položaj novog roda, kao i njegov srodstveni odnos sa svim ovim bliskim rodovima, bit će moguće odrediti tek po nalazu i opisu mužjaka. Pred biospeleolozima predstoji daljnje istraživanje koje vrlo lako može rezultirati otkrićima novih vrsta i rodova što je pokazao i primjerak skaritina nađenog prilikom posljednjih istraživanja u špilji na području Srednje Dalmacije.

Karta rasprostranjenja endogejskih i hipogejskih skaritina na području Jadranskog, Egejskog i Jonskog mora (prema Magrini & Bulirsch, 2005)



Legenda:

D = *Dalmatoreicheia janaki* Magrini & Bulirsch, 2005

S = *Spelaedytes mirabilis* Miller, 1863

SS = *Italodytes stammeri stammeri* G. Müller, 1938

SA = *Italodytes stammeri antoniettae* Magrini & Vanni, 1986

R = *Reicheidius frondicola* (Reitter, 1887)

C = *Reicheadella corcyrea* (Reitter, 1884)

CE = *Reicheadella cephalonica* (Winkler, 1911)

B = *Reicheadella bischoffi* Meschnigg, 1933

I = *Reicheadella imathiae* Casale et al, 1998

X = *Reicheadella xanthina* Casale et al, 1998

A = *Reicheadella aetolica* Giachino & Vailati, 2004

Z = *Reicheadella (Ch.) zoufali* Reitter, 1913

L = *Reicheadella (Ch.) lakotai* Magrini & Bulirsch, 2005