

Porinuće m-b „Jugoslavija“

Upravitelj stroja Pero Bronzan

Dana 5. VII. o. g. porinut je more naš najjeu je more na svečan način najveći putnički brod m/b »Jugoslavija«, kome je kumovala Jovanka Broz, supruga predsjednika Republike. Proslavi su prisustvovali još mnogi drugi gosti iz Beograda i Zagreba.

25. jula u istom brodogradilištu porinut je na jednako svečan način m/b »Jadran«, drugi iz serije putničkih brodova tipa »Jugoslavija«. Kumovala je Marija Šoljan-Bakarić, supruga predsjednika Sabora NR Hrvatske. Neposredno iza porinuća »Jadrana« položena je kobilica trećeg broda, koji će se zvati »Jedinstvo«. To je zadnji brod iz ove serije, koji se gradi za Jadroliniju.

Ovo su najveći obalni putnički brodovi, koje smo ikad imali, a namijenjeni su za brze pruge u glavnoj sezoni. U nesezoni će vršiti kružna putovanja po Mediteranu.

U koliko ne nastanu nepredviđene smetnje prvi će brod biti predan u saobraćaj za glavnu sezonu iduće godine, dok će druga dva biti gotova prvom polovinom 1957. godine. Kobilica prvog broda položena je u novembru prošle godine, te je u roku od 7 mjeseci brod bio gotov za porinuće. Gradnja trećeg broda iz ove serije ići će još brže, jer je sve skrojeno i spremno za montažu.

Projekt je izrađen u Brodoprojektu — Rijeka. Projektant je ing. Grubiša Ostoja, unutrašnja adaptacija po idejama ing. Lorencina i arh. Laha. Izvadač je brodogradilište »Split«.

Pojedinosti:

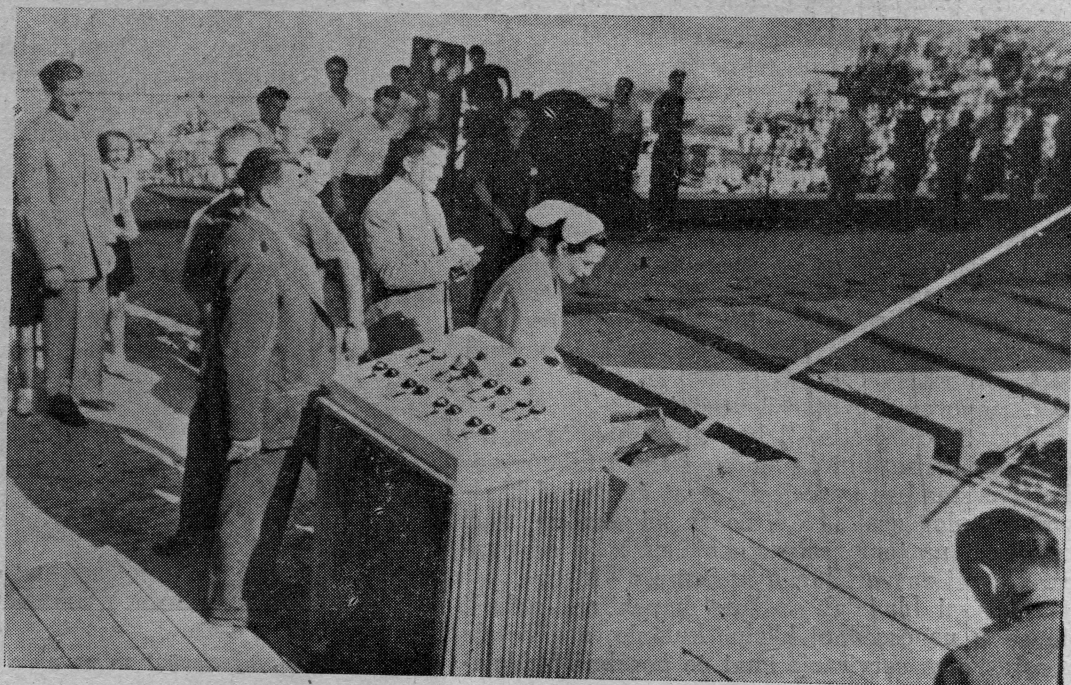
Dužina preko svega	90,10 met.
Dužina između okomica	82 „
Širina	13 „

Visina do glavne palube od kobilice	7,50 met.
Srednji gaz potpuno opterećenog broda	4,50 „
Brutto, reg. tona, oko	2650
Brzina na pokusnim vožnjama oko	18,50 Nm
Brzina u redovitoj pruzi oko	16,50 „
Nosivost putnika	1200

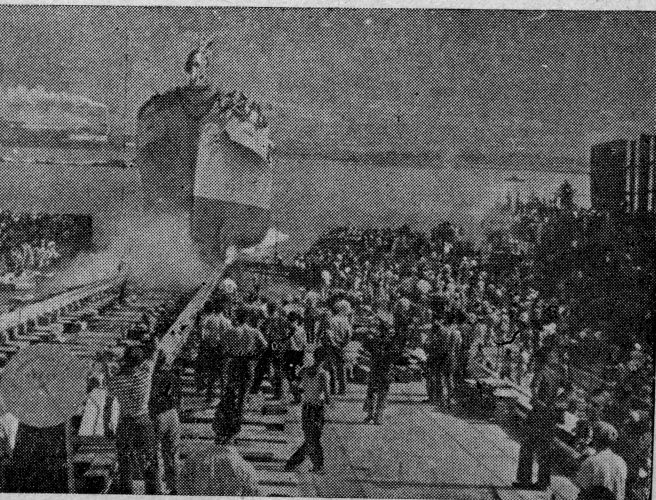
Deplasman potpuno opterećenog broda 2450 tona Pogon 2 »Sulzer« motora, svaki po 2400 EKS, ukupno 4800 EKS kod 225 o/m. Svaki motor ima po 8 cilindara, promjera 480 mm, poriv 700 mm. Tri Diesel agregata »Deutz«, svaki po 150 KW, 220 V, 600 o/m. Jedan Diesel (emergenci) generator od 32 KW, koji će služiti kao rezerva za iznimne slučajeve. Biti će postavljen na glavnoj palubi.

Kormilarski stroj je elektro-hidraulični »Donkin« sa duplom garniturom, tako da u slučaju kvara jednog motora drugi se automatski ukopča. Osim navedenog na brodu će biti još oko 120 raznih strojeva i aparta, koji će služiti za razne svrhe.

Brod je građen po međunarodnoj konvenciji od 1948. god., a pod nadzorom L. R. + 100 A 1 i J. R. za najvišu odgovarajuću klasu i neograničenu plovidbu. Ima sve najmodernije sprave za navigaciju, gyro kompas tipa »Sperry Miror«, echo-sounder (ultrazvučni dubinomjer) tipa Seagrapp, radar tipa »Quo vadis Marconi«, radio-goniometar i kompas, koji će biti postavljen na krovu navigacione kabine, a kurs broda upravljati će se iz navigacione kabine pomoću periskopa. Isti uređaj će biti postavljen i na krmi broda za slučaj da treba kormilariti s krme. Imat će najmoderniju kompletnu radio stnicu, preko koje će putnici imati telegrafsku i radio-



Dajem ti ime „Jugoslavija“ da ploviš i raznosiš veličinu naše otadžbine čitavim svijetom... Kazala je drugarica Jovanka Broz prigodom presijecanja trake kod porinuća m-b „Jugoslavije“. Uz drugaricu Broz nalazi se drug Ante Jurjević - Baja direktor brodogradilišta Split



M-b „Jugoslavija“ napušta navoz

telefonsku vezu s cijelim svijetom. U slučaju nezgode brod imati će alarmni aparat za automatsko davanje S.O.S. Ima još razglasnu stanicu i interkomunikator, preko kojega se može direktno davati i primiti naređenja, te telefonsku vezu sa svim glavnim mjestima na brodu. Postojati će također rezervno akumulatorsko svjetlo koje će se automatski ukopčati u slučaju kvara na dinamama.

Za obezbijediti brod protiv požara (širenja) trup će biti vertikalno pregrađen sa vatrostalnim pregradama po međunarodnim propisima. Požar se lokalizira također pomoću automatskih vatrostalnih vrata, koja se nalaze na ulazima pojedinih grupa prostorija. Ukupni broj vrata je 13, a zatvaranje je automatsko hidraulično, pomoću poluge sa najvišeg dijela broda. Svaka od spomenutih vrata moći će se zasebno otvoriti na licu mjesta i na taj način osigurava se izlaz putnika iz ugroženih prostorija. Osim toga bit će snabdjeven uređajem tipa »Sprinkler« što znači da je svaka prostorija zasebno osigurana protiv požara automatskim rasprskavanjem vode. U svakoj prostoriji biti će postavljena na stropu jedna olovna žica, koja kad se ugrije rastali se i time ukopča sprava za rasprskavanje vode. Imat će još, dovoljan broj ekstintera, hidranata, zvonaca za požar i indikator požara u kormilarnici.

Brod će biti opremljen sa 6 čamaca za spasavanje, svaki po 56 putnika. Jedan od tih čamaca biti će gonjen motorom i imati će radio stanicu. Kapacitet ovih čamaca, splavi i pojasa za spasavanje odgovarat će postojećim propisima o sredstvima za spasavanje. Osim toga imat će i dva manja čamca.

Raspored i unutarnji uređaj :

Imati će 2 kotla (tlak 5 atm.) koji će služiti za razne svrhe. Biti će hladna i topla tekuća voda. Sve stambene prostorije imat će dovod hladnog i toplog zraka, koji će se miješanjem moći regulirati na temperaturu, koja najbolje odgovara. Uređaj za ventilaciju je firme »Winsor«.

Glavni hladnjak velikog kapaciteta nalaziti će se u neposrednoj blizini kuhinje; sve ostale prostorije za serviranje imat će posebne hladnja-

Ima 5 paluba, međupaluba, donja paluba, glavna paluba, šesta paluba i paluba čamaca.

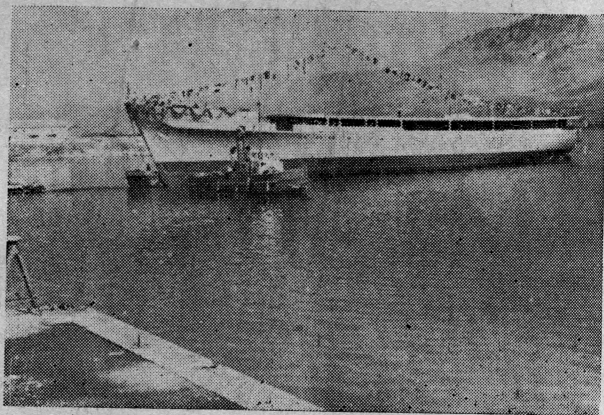
Na palubi čamaca nalazi se zapov. most; do zapovjedničkog mosta je kabina i predsoblje zapovjednika, 3 kabine za oficire palube, jedna rezervna kabina, te radio stanica i kabina za radio telegrafistu. Iza otvora strojnarnice prema krmi nalazi se kabina i predsoblje upravitelja stroja, 4 kabine za oficire stroja i menza za sve brodske oficire. Iz ovih prostorija moći će se posebnim stepenicama silaziti u strojnarnicu. Čitavo nadgrađe, kao i čamci za spasavanje izrađeno je iz aluminija. Ostali dio palube je slobodan i služi će za sunčanje i tuširanje (putnicima).

Na palubi kaštela bit će postavljena 2 električna vitla, svaka samarica imati će dohvat da može ukrcati auto s obale na brod. Svako vitlo će imati djelokrug prema pramcu i krmi za 180 stupnjeva. Na šetnoj palubi smještena je kafanaveranda. Krajni stolovi uz stijene predviđeni su za verandu, a nutarnji koji će biti odijeljeni ogradom, služiti će za kafanu, koja će se moći lako preudesiti za plesnu salu. U baru prema krmi je velika prostorija, u kojoj će se također moći plesati, a krmena veranda biti će sva u staklu sa prigodnim zelenilom. Bar i staklena veranda biti će snabdjeveni udobnim foteljama iz najboljeg materijala. Iza verande prema krmi je slobodni dio palube za putnike.

Na glavnoj palubi ispod kaštela nalazi se kafana turističke klase. Na sredini je blagovaona prve klase, vestibil, turistički ured, briačnica, smočnica, kuhinja, Diesel agregat (emergenci), hladnjaci i ostala manja spremišta. Prema krmi su luksuzne (pulman) kabine sa jednim krevetom, te jedan apartman sa dvije kabine po 3 kreveta, svaka sa posebnim sanitarnim uređajem i jednim salonom, koji se može upotrebiti za obje kabine zajedno ili samo za jednu.

Na donjoj palubi nalaze se kabine turističke klase, blagovaona turističke klase, u koju se ulazi ispod kaštela prema krmi. Na sredini su kabine I. klase, a prema krmi kabine i menza za posadu. Sasvim na krmi je kormilarski stroj.

Na međupalubi nalaze se također kabine turističke klase, I. klase i kabine za posadu.



M-b „Jugoslavija“ sretno plovi na površini mora

Sve društvene prostorije i hodnici, kao i kabine posade koje nemaju prozora imati će fluorescentnu rasvjetu.

U svim putničkim kabinama postojat će kontakt za pozivno zvonice, koje će stalno zvoniti, sve dok konobar ne dođe u dotičnu kabinu i sam prekine kontakt.

Broj kabina sa 1 krevetom, 9, kreveta	9
Broj kabina sa 2 kreveta 66, kreveta	132
Broj kabina sa 3 kreveta 2, kreveta	6
Pomoćnih kreveta u 10 kabina, kreveta	10
Ukupni broj kreveta u I. klasi	157
Broj kabina sa dva kreveta u tur. klasi 18 kreveta	36
Broj kabina sa 4 kreveta u tur. klasi 3, kreveta	12
Ukupni broj kreveta u tur. klasi	48
Ukupno kreveta u obje klase	205
Predviđeno je oko 80 članova posade.	
Broj sjedišta u blagovaoni I. klase	120
Broj sjedišta u kafani I. klase	54
Broj sjedišta u verandi I. klase	60
Broj sjedišta u baru I. klase	28
Broj sjedišta u staklenoj verandi I. klase	22
Broj sjedišta u blagovaoni turističke klase	86
Broj sjedišta u kafani turističke klase	40
Ukupno sjedišta	410

Kuhinja: Štednjak kapaciteta za 500 obroka, ložit će se naftom, a imat će posebna dva parna lonca za kuhanje, svaki po 150 litara, te posebne električne uređaje za prženje mesa.

ribe, kruha, te još nekoliko manjih mašina, koje su potrebite u modernoj kuhinji. Uz kuhinju bit će posebna slastičarnica.

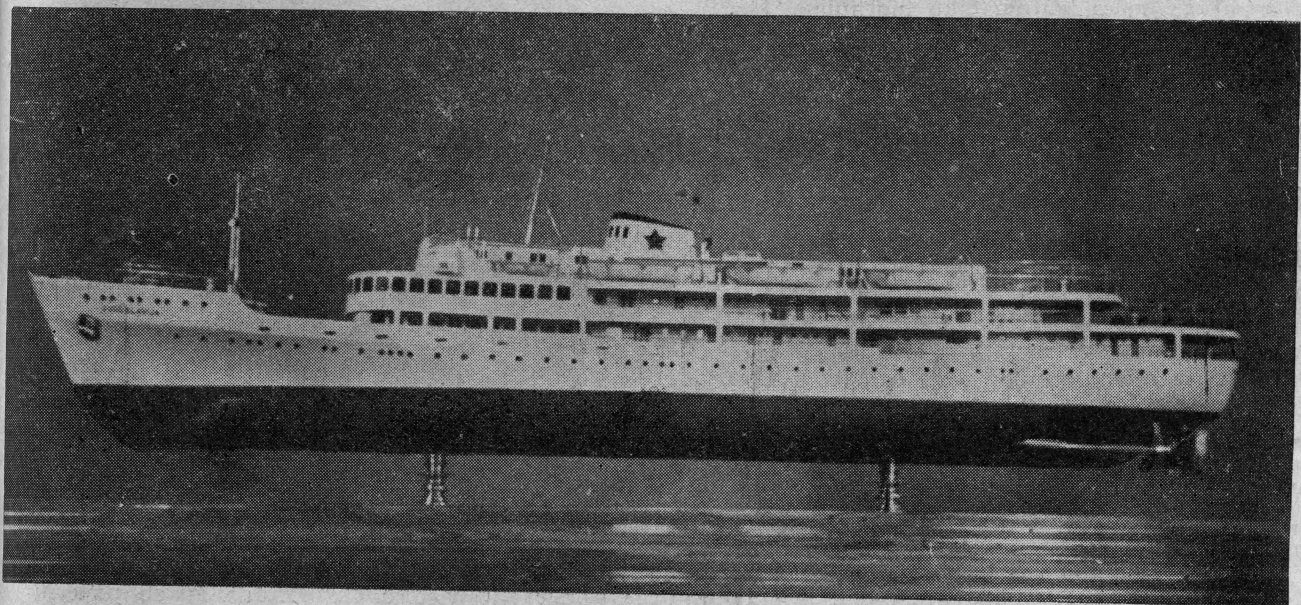
Brod će biti opremljen na savremen i moderan način, a naši najbolji umjetnici uljepšati će društvene prostorije s umjetničkim slikama i freskama.

Spuštanjem u more prvog većeg novog putničkog broda značajan je događaj za brodogradilište »Split«. Nakon deset godina upornog rada brodogradilište se osposobilo za gradnju novih brodova svih vrsta. Danas se na navozima grade dva putnička broda, od po 2600 BRT i jedan tramper od 10.000 tona.

Poslije oslobođenja u ovom se brodogradilištu našla samo gomila ruševina, tako da se u prvim danima počelo skoro bez ičega, jedino je bila dobra volja kod ljudi. Danas tko dođe nakon deset godina prosto ne vjeruje svojim očima. Izgrađene su velike hale za sva odjeljenja, nova opremna obala, ogromne dizalice, koje daju brodogradilištu imponzantan izgled, te još niz važnih objekata, koji služe modernu brodogradnju. Radione su snabdjevene najmodernijim mašinama. Izrađuju se kompletni parni strojevi. Lijevaju se i obrađuju blokovi za velike Diesel motore.

Kroz narednih par godina potpuno će dovršiti projektirani plan, te će ovo brodogradilište biti jedno od najboljih.

U ovom brodogradilištu su obnovljeni svi naš putnički brodovi, koji su bili većinom potopljeni, kao i dobar dio prekoceanskih teretnih brodova.



Model m-b „Jugoslavija“

Ovaj broj našeg časopisa izlazi danas u počast DANA JUGOSLAVENSKE RATNE MORNARICE umjesto redovito prvog u mjesecu

Uredništvo