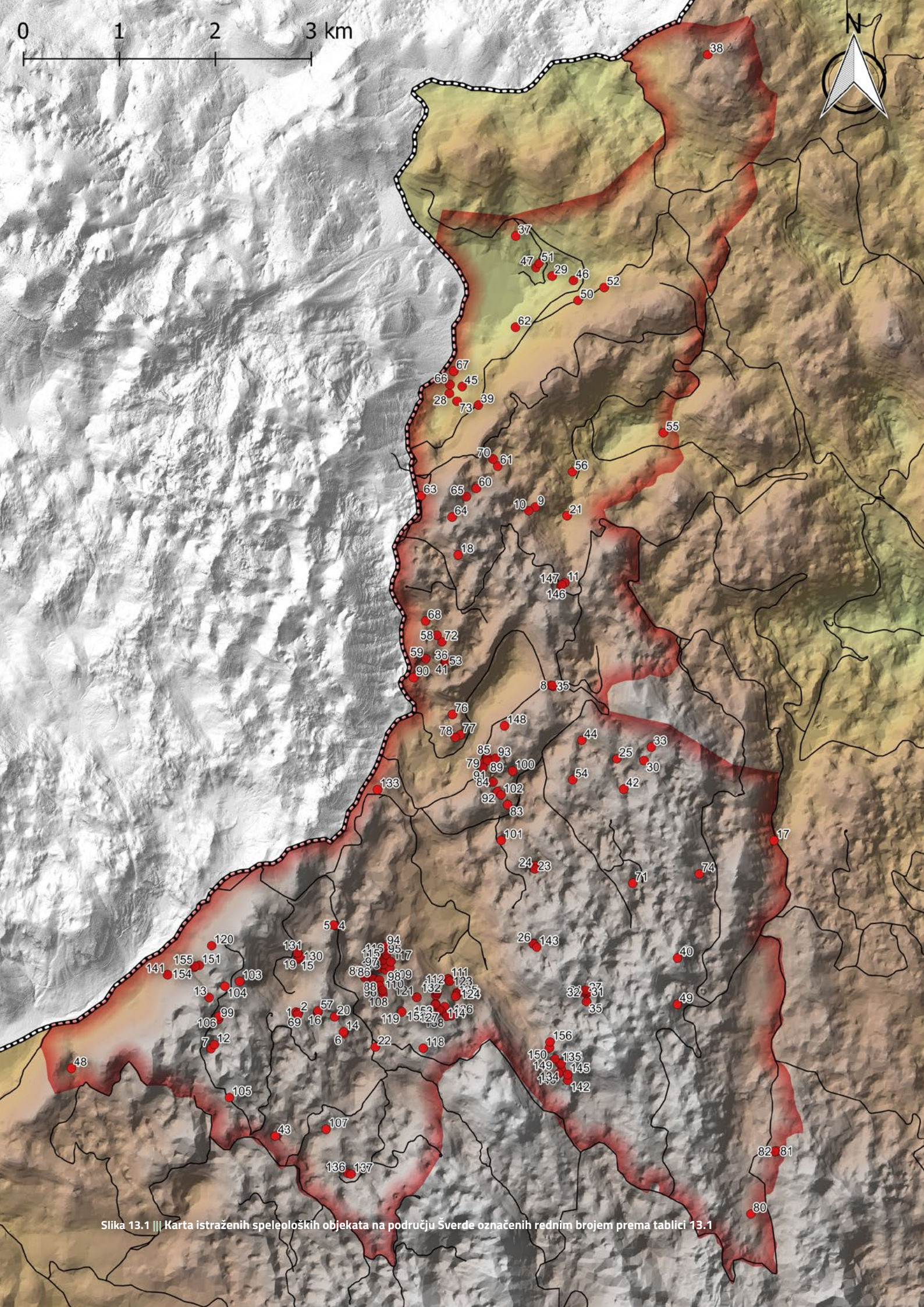


# 13.

## Popis istraživanih speleoloških objekata

Lovel Kukuljan

Foto: Lovel Kukuljan



Slika 13.1 ||| Karta istraženih speleoloških objekata na području Šverde označenih rednim brojem prema tablici 13.1

Tablica 13.1 ||| Popis istraženih objekata

Red. broj	Kat. broj	Broj pločice	Ime speleološkog objekta	Cjelina	Duljina	Dubina	Godina/period istr.
1	120	051-270	Borerka	2. Šverda	15	58	2004
2	125	051-264	Brižna salamandra	2. Šverda	14	64	2005
3	126	051-223	Kame Hame	6. Lepušje i Kapetanov dolac	137	263	2005
4	127	051-294	PB Jama	2. Šverda	18	15.5	2005
5	129	051-295	Jama do PB	2. Šverda	4.5	11.5	2005
6	130	051-281	Jama Pegula	2. Šverda	12	43	2005
7	131	051-236	Jama na tri točke	1. Smrekovac	14	45	2005
8	132	051-220	Špilja kod Kame Hame	6. Lepušje i Kapetanov dolac	10	5	2005
9	133	-	Čačkalicičnjak	8. Jarmovac i Blatna draga	8	47	2005
10	134	051-327	Jama s tri školje	8. Jarmovac i Blatna draga	36	27	2005
11	135	051-226	Daždeland	8. Jarmovac i Blatna draga	20	72	2005
12	136	-	Jama 3LSMB (Jama 3 ledene suze majke božje)	1. Smrekovac	30	74	2005
13	137	-	Snježnica Z od Smrekovca	1. Smrekovac	30	25	2005
14	138	051-274	Veća Pegula	2. Šverda	21	37	2005
15	139	051-269	Slatka tajna	2. Šverda	116	116	2005
16	140	-	Pupak (Pušak) svijeta	2. Šverda	-	8	2005
17	142	-	Gregor	5. Bukova gora i Smrekova draga	19	32	2005
18	143	-	Glista	8. Jarmovac i Blatna draga	6	15.5	2005
19	180	051-271	Tavica	2. Šverda	11	14	2005
20	181	051-273	Jama pored pupčane	2. Šverda	14	32	2005
21	193	-	Jama Krasnica	8. Jarmovac i Blatna draga	57	57	2005
22	128	051-205	Brižnica	2. Šverda	9.5	14	2005/ 2016
23	147	-	Jama Ne može	5. Bukova gora i Smrekova draga	12	23	2006
24	148	-	Jama Može	5. Bukova gora i Smrekova draga	25	45	2006
25	149	051-304	Jama Nebudu	6. Lepušje i Kapetanov dolac	32.5	23.5	2006
26	150	051-260	Srebrna buba	5. Bukova gora i Smrekova draga	6	44	2006

**Redni broj** – kronološki dodjeljen istraženim speleološkim objektima kako su objekti istraživani. Na kartama su speleološki objekti označeni s tim brojem.

**Katastarski broj** – broj pod kojim su istraženi speleološki objekti zavedeni u arhivi SU „Estavele“.

**Duljina** – Pod duljinom je upisana tlocrtna ili stvarna duljina u metrima. Objekti istraženi starijih godina (2005. – 2010.) imaju upisanu tlocrtnu duljinu dok noviji objekti (od 2011. nadalje) imaju upisanu stvarnu (poligonsku) duljinu.

**Dubina** – dubina ili visinska razlika u metrima.

Ukupna duljina istraženih objekata iznosi minimalno\* 5808 m, a ukupna dubina (visinska razlika) 5507 m

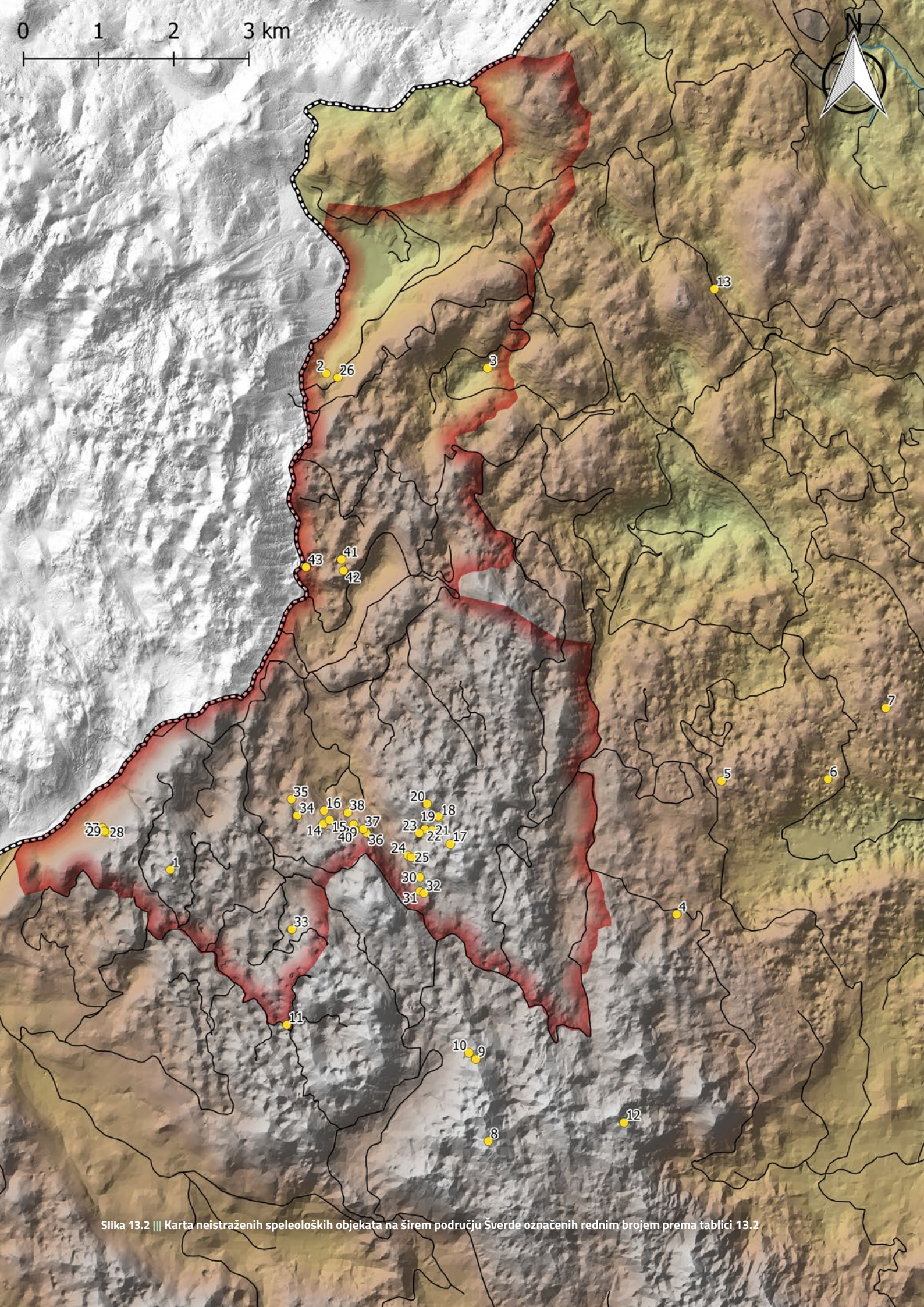
\*Minimalno zbog objekata za koje je poznata samo tlocrtna i ne stvarna duljina.

Red. broj	Kat. broj	Broj pločice	Ime speleološkog objekta	Cjelina	Duljina	Dubina	Godina/period istr.
27	151	-	Ledomat	5. Bukova gora i Smrekova draga	16	12	2006
28	152	051-231	(Bee) Zdanka	9. Praprotna draga	0	10.3	2006
29	153	-	Početnička špilja u Praprotnoj dragi	9. Praprotna draga	39	23	2006
30	155	051-305	Frizer jama	6. Lepuše i Kapetanov dolac	24	34	2006
31	156	051-206	Ledena siga 1	5. Bukova gora i Smrekova draga	14	22	2006
32	157	-	Juniorka	5. Bukova gora i Smrekova draga	9	28	2006
33	158	051-306	Pješčana ura	6. Lepuše i Kapetanov dolac	-	138	2006
34	159	051-207	Ledena siga 2	5. Bukova gora i Smrekova draga	18	32	2006
35	161	-	Koktel ljubavi	5. Bukova gora i Smrekova draga	16	19	2006
36	162	-	Jama Podstreh	7. Kačje i Jelenja draga	-	15	2006
37	163	-	Koncentrat jama	9. Praprotna draga	5	8	2006
38	164	-	Berinščekovo brezno	10. Ostalo	-	145	2006
39	165	051-227	Jama u potrazi 1	9. Praprotna draga	5	10	2006
40	167	-	Bageristin ambis	5. Bukova gora i Smrekova draga	30	85	2006
41	168	-	Jama odokativna	7. Kačje i Jelenja draga	5	6	2006
42	170	051-307	Snježna jama	6. Lepuše i Kapetanov dolac	11	7	2006
43	171	-	Jama pod mostom na Šverdi	2. Šverda	25	39	2006
44	172	051-204	I.K.S.	6. Lepuše i Kapetanov dolac	48	38	2006
45	173	-	Agrikultura	9. Praprotna draga	4	4.5	2006
46	174	-	Odustaše	9. Praprotna draga	30	37	2006
47	175	-	Vrtložna jama	9. Praprotna draga	45	15	2006
48	182	-	Jama uz vlak u pod Jasikovcem	1. Smrekovac	-	8	2006
49	184	-	Špilja pod Bukovom gorom 3	5. Bukova gora i Smrekova draga	28	15	2006
50	186	-	Mono	9. Praprotna draga	3	18	2006
51	217	-	Dovrtložna jama	9. Praprotna draga	-	4	2006
52	218	-	Jama na cesti	9. Praprotna draga	16	16	2006
53	169	051-014	Jama na Kačju	7. Kačje i Jelenja draga	406	264	2006-2012
54	146	-	Jama u Kapetanskom dolu	6. Lepuše i Kapetanov dolac	40	57	2007
55	160	-	Škorpion	8. Jarmovac i Blatna draga	21	22	2007
56	166	051-324	BD 3	8. Jarmovac i Blatna draga	5	6	2007
57	188	051-272	Vrtača pušak svijeta i jama Opušak	2. Šverda	11	27	2007

Red. broj	Kat. broj	Broj pločice	Ime speleološkog objekta	Cjelina	Duljina	Dubina	Godina/period istr.
58	199	-	Kagabraga	7. Kačje i Jelenja draga	-	50	2007
59	201	051-017	Jama Masjupa	7. Kačje i Jelenja draga	6	12	2007
60	203	051-235	Kisukapanjetu	8. Jarmovac i Blatna draga	34	90	2007
61	204	051-020	Naklonska jama	8. Jarmovac i Blatna draga	15	13	2007
62	205	-	Špageti	9. Praprotna draga	5	8	2007
63	206	-	Jama Pokraj Prozora	8. Jarmovac i Blatna draga	-	16	2007
64	207	051-234	Puževa škornja (Viky 15)	8. Jarmovac i Blatna draga	-	15	2007
65	208	-	Treći Svijet	8. Jarmovac i Blatna draga	397	310	2007-2009
66	302	051-232	Jamica u Praprotnoj dragi	9. Praprotna draga	-	15	2007
67	303	051-233	Pukotinska jama	9. Praprotna draga	-	15	2007
68	311	-	Balvanija	7. Kačje i Jelenja draga	26	26	2007
69	315	051-268	Jama do Brižne salamandre	2. Šverda	10	24	2007
70	440	051-021	Moldavski zec	8. Jarmovac i Blatna draga	20	40	2007
71	202	-	Co To Maš – Crobexov ambis	5. Bukova gora i Smrekova draga	20	92	2007/2009
72	200	-	Jama Mirna Ruka	7. Kačje i Jelenja draga	42	46	2008
73	253	051-228	Jama u Praprotnoj dragi	9. Praprotna draga	91	92	2008/2009
74	215	-	Jama od policajca	5. Bukova gora i Smrekova draga	2	14	2009
75	154	051-224	Špilja u dolcu Kame Hame	6. Lepušje i Kapetanov dolac	7	1	2010
76	221	-	Momkova jama	7. Kačje i Jelenja draga	10	32	2010
77	222	-	Izgrebana jama	7. Kačje i Jelenja draga	13	29	2010
78	223	-	Jama kornjaša	7. Kačje i Jelenja draga	45	82	2010
79	229	051-037	Ledena jama na Lepušju	6. Lepušje i Kapetanov dolac	21	25	2011
80	230	-	LMF	5. Bukova gora i Smrekova draga	8	11	2011
81	232	-	Niš	5. Bukova gora i Smrekova draga	4	7	2011
82	233	-	Snježna pukotina	5. Bukova gora i Smrekova draga	18	17	2011
83	246	-	M2	6. Lepušje i Kapetanov dolac	-	25	2011
84	247	-	Miško	6. Lepušje i Kapetanov dolac	36	31	2011
85	248	051-034	Jama za dvije zamke	6. Lepušje i Kapetanov dolac	103	79	2011
86	249	051-035	Halda Bešća ledenca	3. Kod vode	15	32	2011
87	250	051-031	Kool vode brlog	3. Kod vode	7	1	2011
88	251	051-033	Bezimena jama No. 1	3. Kod vode	67	22	2011
89	268	051-036	Pionirka	6. Lepušje i Kapetanov dolac	16	9	2011
90	297	051-039	Jama špilja	7. Kačje i Jelenja draga	11	9	2011

Red. broj	Kat. broj	Broj pločice	Ime speleološkog objekta	Cjelina	Duljina	Dubina	Godina/period istr.
91	224	051-032	Beli Medžed	6. Lepušje i Kapetanov dolac	123	49	2011/ 2013
92	262	051-053	Lepuška ledenica (Ambis)	6. Lepušje i Kapetanov dolac	183	104	2012
93	263	051-054	Jama na Kapetanovom dolcu	6. Lepušje i Kapetanov dolac	52	47	2012
94	280	051-070	9 volta	3. Kod vode	64	26	2012
95	281	051-048	Tandemska špilja	3. Kod vode	6	0	2012
96	285	051-069	Špiljica u usjeku	3. Kod vode	10	4	2012
97	282	051-097	Jama Kod vode	3. Kod vode	21	14	2013
98	283	051-098	Špajza Kod vode	3. Kod vode	41	38	2013
99	284	051-089	Disko Sarma	1. Smrekovac	173	111	2013
100	289	051-101	Jama na Lepušju	6. Lepušje i Kapetanov dolac	35	21	2013
101	292	051-096	Jamasutra	5. Bukova gora i Smrekova draga	139	115	2013
102	293	051-105	Jama do Lepuške ledenice	6. Lepušje i Kapetanov dolac	11	7	2013
103	296	051-090	SM 1	1. Smrekovac	6	3	2013
104	298	051-093	Kaljuža (SM 2)	1. Smrekovac	49	22	2013
105	299	051-084	Jama pod Jasikovcem	1. Smrekovac	38	33	2013
106	318	051-094	Jama pod Smrekovcem	1. Smrekovac	169	133	2013
107	330	051-128	Jama Šverda	2. Šverda	47	35	2013
108	352	01-0397	Jama kod suhog bora 1	3. Kod vode	13	10	2015
109	353	051-167	Okrugla jama Kod vode	3. Kod vode	20	15	2015
110	357	051-068	Jama kod suhog bora 2	3. Kod vode	7	5	2015
111	386	051-150	Štipaljka na Dugarišću	4. Dugarišće	82	33	2015/ 2016
112	309	051-195	DGN 1	4. Dugarišće	21	14	2016
113	370	051-168	Jamski sustav KV2-VVKV	3. Kod vode	220	70	2016
114	371	051-161	DG6	4. Dugarišće	7	0	2016
115	372	051-132	KV1 (Kod vode 1)	3. Kod vode	15	13	2016
116	373	051-047	Kod vode 3 (KV3)	3. Kod vode	17	8	2016
117	374	051-046	Kod vode 4 (KV4)	3. Kod vode	24	21	2016
118	375	051-192	Nosin te z dušun (BZ1)	4. Dugarišće	24	17	2016
119	376	051-159	BZVZ (BZ2)	3. Kod vode	14	7	2016
120	377	051-189	Gori ussi	1. Smrekovac	94	45	2016
121	378	051-190	Šoto tuča (BZ3)	4. Dugarišće	143	75	2016
122	380	051-197	DG3	4. Dugarišće	15	8	2016
123	384	051-199	Jama šatro sustav (DG2)	4. Dugarišće	28.5	23.5	2016
124	387	051-196	DG4	4. Dugarišće	32	12	2016
125	388	051-200	DG5	4. Dugarišće	23	10	2016

Red. broj	Kat. broj	Broj pločice	Ime speleološkog objekta	Cjelina	Duljina	Dubina	Godina/period istr.
126	411	051-255	Plebiscit	4. Dugarišće	10	1	2017
127	412	051-239	Gigantes (DG7)	4. Dugarišće	81	44	2017
128	413	051-241	Kapiš (MN1)	4. Dugarišće	25	18	2017
129	414	051-278	Preko volje (MB4)	4. Dugarišće	39	10	2017
130	415	051-286	Špilja ispod Tavice	2. Šverda	11	1.7	2017
131	416	051-292	Biankina špilja	2. Šverda	11	0.7	2017
132	417	051-280	Fakin (MB3)	4. Dugarišće	100	71	2017
133	418	051-285	WD-40	7. Kačje i Jelenja draga	218	88	2017
134	419	051-259	Ne ide pod 90 (BG11)	5. Bukova gora i Smrekova draga	44	20	2017
135	420	051-279	BG 9	5. Bukova gora i Smrekova draga	33	27	2017
136	421	051-258	Grohotna ledenica (BZL2)	2. Šverda	20	16	2017
137	422	051-265	Ekumenska grohotnica (BZL1)	2. Šverda	19	18	2017
138	425	051-256	NKVJ01	4. Dugarišće	25	8	2017
139	426	051-276	Buža d.d. (MB2)	4. Dugarišće	23	15	2017
140	427	051-297	Primordijalni strah	5. Bukova gora i Smrekova draga	102	51	2017
141	428	051-277	Spitača	1. Smrekovac	46	22	2017
142	429	051-287	Odbijena jama	5. Bukova gora i Smrekova draga	10	6.5	2017
143	431	051-253	Buba	5. Bukova gora i Smrekova draga	18	12	2017
144	432	051-288	BG 10	5. Bukova gora i Smrekova draga	6	5	2017
145	433	051-257	Velika kraj BG11 (BG12)	5. Bukova gora i Smrekova draga	77	66	2017
146	441	051-300	Jama bez smeća na Šverdi	8. Jarmovac i Blatna draga	22	15	2017
147	442	051-291	Jama pored Jame bez smeća	8. Jarmovac i Blatna draga	19	15	2017
148	443	051-289	Jama u slojevima	6. Lepušje i Kapetanov dolac	19	11	2017
149	444	051-266	LS1	5. Bukova gora i Smrekova draga	9	7	2017
150	445	051-267	Tamanica	5. Bukova gora i Smrekova draga	20	16	2017
151	446	051-262	Kosača (Lidar 90)	1. Smrekovac	56	46	2017
152	450	051-275	Špiljica u brečama	4. Dugarišće	19	6	2017
153	452	051-242	Elin pokušaj (MN3)	4. Dugarišće	29	24	2017
154	455	051-283	Mala škuja kod Mirakula (SMR1)	1. Smrekovac	14.5	11.5	2017
155	456	051-293	Pećina Mirakul	1. Smrekovac	57.5	23.5	2017
156	453	051-284	Matjaž Kek	5. Bukova gora i Smrekova draga	21	17	2017



Slika 13.2 ||| Karta neistraženih speleoloških objekata na širem području Šverde označenih rednim brojem prema tablici 13.2



Tablica 13.2 ||| Popis neistraženih objekata

Red. broj	Radno ime speleološkog objekta	GK X	GK Y	Z	Cjelina	Godina pronalaska	Napomena
1	Smrekovača	5459508	5041458	1309	1. Smrekovac	2005	špilja
2	Jama snježnica	5461584	5048065	928	9. Praprotna draga	2006	
3	Jama u Blatnoj dragi	5463730	5048135	895	8. Jarmovac i Blatna draga	2006	
4	Jama na 25000 1	5466247	5040865	1124	10. Ostalo	2013	
5	Jama na 25000 2	5466843	5042639	1104	10. Ostalo	2013	
6	Jama na 25000 3	5468258	5042665	980	10. Ostalo	2013	
7	Jama na 25000 4	5469029	5043611	1090	10. Ostalo	2013	
8	Pećina Gornji Medveji	5463741	5037848	1427	10. Ostalo	2013	
9	Škurinski vrh I	5463574	5038938	1386	10. Ostalo	2013	jama
10	Škurinski vrh II	5463484	5039023	1368	10. Ostalo	2013	jama
11	Ceclje	5461058	5039395	1259	2. Šverda	2013	krušljiv ulaz
12	Jama kod vrha Jelenc	5465545	5038094	1400	10. Ostalo	2013	odokativne koordinate
13	Milanov vrh	5466748	5049185	993	10. Ostalo	2016	vrtača pokraj ceste i široka pukotinasta jama, puno različitog smeća
14	BZ4	5461543	5042070	1223	4. Dugarišće	2016	težak prilaz, sniježna kosina i vertikala, ulaz 2 x 2 m (puhalica, otkopati)
15	DG8	5461627	5042121	1200	4. Dugarišće	2016	uski ulaz između glonđi, kamen pada 20-ak m
16	MB1	5461555	5042247	1157	4. Dugarišće	2016	puhalica, glonđe i kamenje ispod svoda
17	BG1	5463235	5041800	1371	5. Bukova gora i Smrekova draga	2016	malen špiljski ulaz uz rub vrtače, strma i uska ulazna kosina, dalje nepoznato
18	BG2	5463082	5042156	1323	5. Bukova gora i Smrekova draga	2016	jamski ulaz 1 x 1 m na gornjem rubu vrtače, dole uz bok pukotinski ulaz u isti prostor
19	Traverza pokraj BG2	5463074	5042169	1300	5. Bukova gora i Smrekova draga	2016	malen špiljski ulaz podno visokog stijenovitog ruba vrtače, špilja vodi do drugog ulaza istočnije
20	BG3	5462926	5042337	1329	5. Bukova gora i Smrekova draga	2016	visoki i široki špiljski ulaz, strma ulazna kosina
21	BG4	5462993	5041984	1307	5. Bukova gora i Smrekova draga	2016	jamski ulaz 2 x 2 m na istočnom rubu vrtače, 10-ak m

**Redni broj** – kronološki dodjeljen neistraženim speleološkim objektima kako su objekti uvedeni na popis. Na kartama su neistraženi speleološki objekti označeni s tim brojem.

Red. broj	Radno ime speleološkog objekta	GK X	GK Y	Z	Cjelina	Godina pronalaska	Napomena
22	BG5	5462894	5041997	1284	5. Bukova gora i Smrekova draga	2016	jamski ulaz 2 x 2 m na sjevernoj padini široke vrtače, vertikalna 20-ak m
23	BG6	5462821	5041946	1282	5. Bukova gora i Smrekova draga	2016	maleni ulaz 2 x 1 m, nastavak nakon ulaznog skokića na sjevernom rubu
24	BG7	5462672	5041649	1267	5. Bukova gora i Smrekova draga	2016	špilja na rubu litice, veliki ulaz, par vertikalica, treba uže
25	BG8	5462719	5041625	1264	5. Bukova gora i Smrekova draga	2016	špilja, par metara od ulaza iza glonđe se nazire veći prostor, glonđu treba razbiti
26	PD1	5461736	5048009	976	9. Praprotna draga	2017	uski ulaz, treba proširiti i prokopati, vertikalna <10 m
27	SMR2	5458603	5042016	1165	1. Smrekovac	2017	malen špiljski ulaz ispod 5 m stijene, treba prohilitati, +30 m
28	SMR3	5458658	5041956	1204	1. Smrekovac	2017	špilja ispod litice, iznad vlake, malen ulaz, >10 m
29	SMR4 (Lidar 501)	5458631	5041969	1177	1. Smrekovac	2017	jama, ulaz 2 x 2 m, vertikalna >20 m
30	BG15	5462828	5041357	1373	5. Bukova gora i Smrekova draga	2017	ulaz 2 x 2 m, vertikalna <10 m
31	BG17 opet	5462829	5041174	1305	5. Bukova gora i Smrekova draga	2017	uska jama na strmoj litici ispod stijene, pada 20-tak m
32	BG18	5462883	5041147	1318	5. Bukova gora i Smrekova draga	2017	među glonđama, cca. 5 m
33	Hladnjača	5461127	5040666	1270	2. Šverda	2017	špilja 20-ak m, visok strop, ulaz po strmoj kosini šir. 2 m vis. 3 m, dvorana
34	ZMS1	5461199	5042181	1185	3. Kod vode	2017	pukotinasti ulaz 2 x 2 m, <10 m
35	ZMS2	5461121	5042397	1150	3. Kod vode	2017	kosi malen ulaz, 15-ak m
36	Kassandra	5462119	5041948	1231	4. Dugarišće	2017	veliki ulaz
37	Jama 2	5462075	5042001	1219	4. Dugarišće	2017	veliki ulaz
38	Jama 3	5461869	5042218	1130	4. Dugarišće	2017	veliki ulaz
39	Jama 4	5461947	5042060	1175	4. Dugarišće	2017	veliki ulaz
40	Jama 5	5461961	5041981	1181	4. Dugarišće	2017	veliki ulaz
41	Neka jama	5461786	5045588	1125	7. Kačje i Jelenja draga	2017	vertikalna 20+
42	Lidarka 1	5461813	5045441	1130	7. Kačje i Jelenja draga	2017	pukotina u dnu vrtače, treba hilitati, oko 15 metara, ulaz 1.5 x 1 m
43	Lidarka s dva ulaza	5461314	5045486	1080	7. Kačje i Jelenja draga	2017	dva ulaza, jedan vertikalni 15 m drugi horizontalni u vrtači