

„Suvremeni pristup povijesnim izvorima“: češko-bavarski suradnički projekt u radu s povijesnim kartama i planovima

Markus Stich

„Suvremeni pristup povijesnim izvorima“ (*Moderner Zugang zu historischen Quellen*) suradnički je projekt više partnera iz Češke i Bavarске koji uključuje arhive, sveučilišta i druge ustanove. Financiran je sredstvima Europskog fonda za regionalni razvoj (Interreg V-A Germany/Bavaria - Czech Republic) u razdoblju od 2018. do 2021. godine.

Projekt „Suvremeni pristup povijesnim izvorima“ nastavlja rad prethodno uspješno dovršenog projekta „Bavarsko-češka mreža digitalnih povijesnih izvora“ koji predstavlja osnovu mrežnog portala portafontium.eu.

Ovim se portalom željela povećati fizička zaštita vrijednih izvornih dokumenata kroz njihovu dostupnost i mogućnosti korištenja u digitalnom obliku. Također, virtualno su se objedinili mnogi dokumenti iz zajedničke povijesti Nijemaca, Bavaraca i Čeha koji su bili razdvojeni slijedom različitih povijesnih događaja. Na tisuće digitaliziranih izvora sada su dostupni u otvorenom pristupu na portalu, a posljedni dodatak bio je vodič po češkim i bavarskim arhivima. Sadašnji će projekt dodati na portal nekoliko tisuća digitaliziranih karata i planova.

U Republici Češkoj partneri su Državni regionalni arhiv u Plzeňu (*Státní oblastní archiv v Plzni*), Sveučilište zapadne Češke u Plzeň (*Západočeská univerzita v Plzni*) i Zapadno češki institut za zaštitu kulturne baštine i dokumentaciju (*Západočeský institut pro ochranu a dokumentaci památek*). U Bavarskoj su u projekt su uključeni državni regionalni arhivi u Ambergu i Landshutu te glavni državni arhiv u Münchenu (*Staatlichen Archive Bayerns*) i Sveučilište Friedrich-Alexander u Erlangen-Nurembergu.



Sudionici projekta na radionici u Münchenu, prosinac 2019. © Jutta Martin, Staatlichen Archive Bayerns

Projekt „Suvremeni pristup povijesnim izvorima“ osmišljen je u svrhu povećanja količine izvora dostupnih na portalu portafontium.eu te razvoja novih IT alata koje bi poboljšale dostupnost predstavljenih izvora. Stoga je glavni cilj projekta unaprijediti pristup dokumentima češko-bavarskog graničnog prostora putem suvremenih informacijskih tehnologija za stručnjake i širu javnost. Jedan od načina za realizaciju toga je i što će se prvi puta virtualno objediniti i online predstaviti povijesne karte i planovi zajedničke češko-bavarske povijesti do 1918. godine, koji se čuvaju u češkim i bavarskim arhivima.

Podatke o izvorima dostavljaju arhivi uključeni u projekt, tj. u arhivima se istražuju relevantne karte i planovi graničnog područja koje se proteže otprilike u opsegu od 80 do 100 km s obje strane granice. Navedene karte su evidentirane i indeksirane ključnim riječima sukladno dogovorenim kriterijima. Dodatno se pregledava i fizičko stanje njihove očuvanosti te se, gdje je potrebno, poduzimaju dodatne

mjere zaštite. Potom se odabrane karte i planovi digitaliziraju i učitavaju na portafontium.eu zajedno s njihovim metapodacima. Kako bi povijesne karte i planovi bili lako dostupni i usporedivi s modernom kartografijom na Sveučilištu zapadne Češke u Plzeňu je razvijen digitalni alat za georeferenciranje koji će se testirati i primijeniti na određenom broju odabranih karata u projektu.

Dva digitalna alata razvijena su na Sveučilištu Friedrich-Alexander u Erlangen-Nurembergu. Jedan će pomoći u identificiranju autora rukopisa, a drugi će identificirati riječi u rukom pisanim rukopisima što će biti od velike pomoći u pojmovnom pretraživanju rukopisa.

Zapadno češki institut za zaštitu kulturne baštine i dokumentaciju organizira radionice za sve uključene partnere i zainteresiranu javnost na temu pretraživanja informacija o arhivima i mrežno dostupnom arhivskom gradivu kao i primjeni suvremenih alata u istraživanju i interpretaciji izvora.

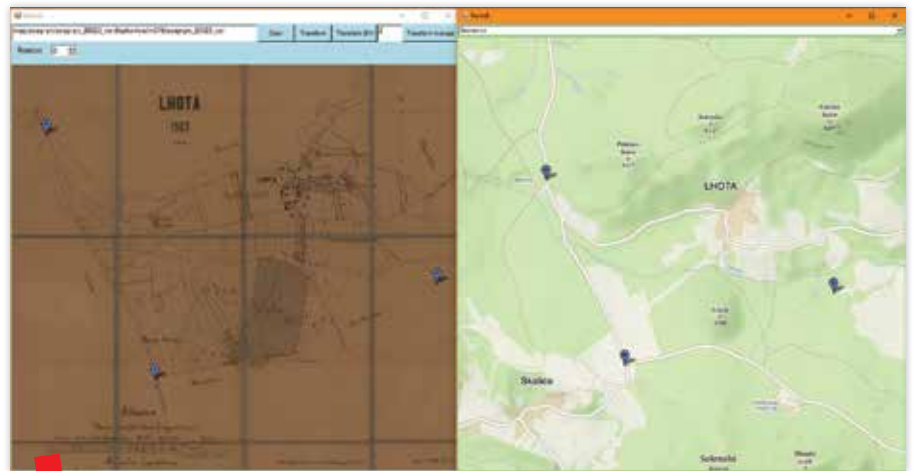


INFO

Porta fontium portal dostupan je na: <http://portafontium.eu/>

Više o projektu Moderner Zugang zu historischen Quellen (2018-2021) pročitajte na: <http://www.portafontium.eu/article/moderner-zugang-zu-historischen-quellen?language=de>

Do kraja 2021. projekt „Suvremeni pristup povijesnim izvorima” dosegnut će nekoliko zadanih ciljeva i nastaviti vrlo plodnu suradnju ustanova s obje strane češko-bavarske granice. Nekoliko tisuća povijesnih karta i planova graničnog područja između Bavarske i Češke bit će dostupno u otvorenom pristupu na portafontium.eu. Alati razvijeni u projektu učinit će tekstualne i kartografske izvore mnogo dostupnijima nego ranije. Također, isti alati moći će se koristiti i za druge izvore. Portal portafontium.eu postat će još zanimljiviji istraživačima lokalne, regionalne i obiteljske povijesti. ■

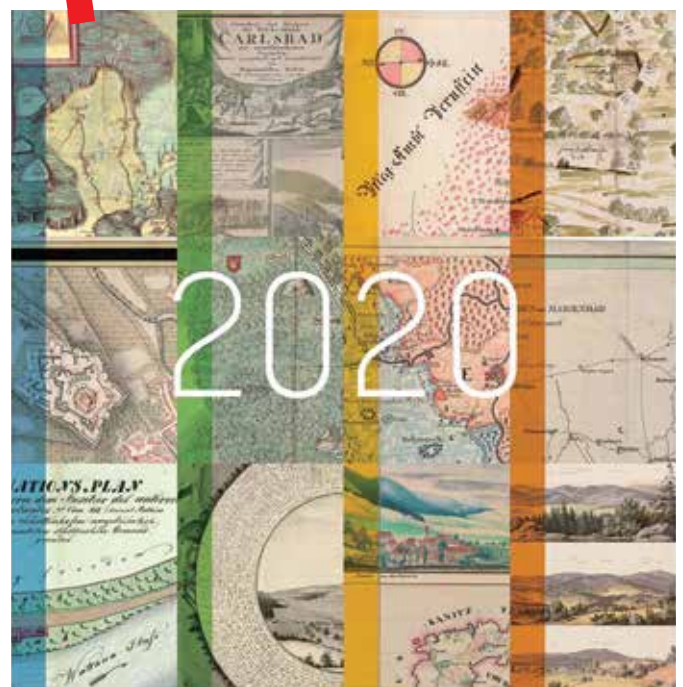


Alat za georeferenciranje

Porta fontium Facebook stranica: <https://www.facebook.com/portafontium.eu/>



Digitalizirana anonimna kopija karte iz 1592. nastala u 18. stoljeću koja prikazuje šumu između Waldmünchena, Furth im Walda i češke granice. Staatsarchiv Amberg, Plansammlung 263.



Pestrá krása starých map Bunte Schönheit alter Karten