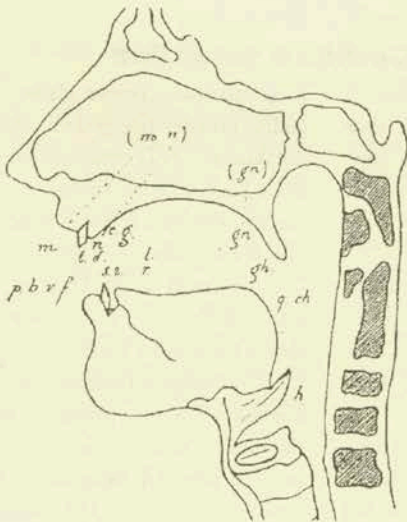


## KONSONANTI

U izboru konsonanata odlučuje predispozicija pjevača početnika. U početku pjevanja se uzima onaj konsonant koji najslobodnije zvuči.

Neki konsonanti imaju svoju ulogu u tehnici obrazovanja tona: kod visokih tonova, a i za vježbu mekog nepca koristi se konsonant *n*; za koncentraciju zvuka konsonant *j*; za osvajanje tona naprijed konsonant *v*; za korištenje tona maske odnosno nosne rezonance konsonant *m*, (stvara rezonancu glave); za pjevanje vrhom usna konsonanti *p* i *f*. Da bi se spriječio grleni ton, izbjegla grčevitost jezika i osvojio appoggio u glavi, upotrebljava se konsonant *l*.



## VJEŽBANJE ZATVORENIM USTIMA (mumljanje ili bocca chiusa)

Kad smo spomenuli konsonant *m*, možemo spomenuti i mumljanje koje neki pedagozi često upotrebljavaju u vježbanju. Usljed zatvorenih usta usna šupljina se isključuje kao rezonator, pa u obzir dolazi samo nosna šupljina i tu nastaje vibracija. Ovo je pogodno za ozvučavanje tona u maski da bi se postigla koncentracija tona. Popušta i grčevitost, daje glasu elastičnost, pokretljivost i visoku poziciju glasa. Ekonomija daha se koristi do maksimuma i otklanja se grleni ton. Dobro služi za raspjevavanje osobito ako nismo u mogućnosti pjevati punim glasom iz nekog razloga.

Nazalost, mumljanje može biti i štetno, jer ako pretjerujemo možemo steći nazalan prizvuk.

# Studentske produkcije



## Glasovirska produkcija

Glasovirska produkcija studenata Instituta održana je u četvrtak, 1. lipnja 2006. godine u 18 sati.

Nastupile su studenti svih godina a na programu su bila djela Bacha, Matza, Mendelssohna, Chopina i Beethovena.

## Umjetnička nastavna produkcija – glasovir

Utorak, 14. studenoga 2006. godine u 19 sati.

1. J. S. Bach Troglasna invencija br. 4  
**Tihana Strancarić**, I. g.
  2. J. S. Bach Preludij i fuga u As-duru, DWK I.  
**Tihomir Prša**, III. g.
  3. J. S. Bach Preludij i fuga u F-duru, DWK I.  
**Luka Marohnić**, II. g.
  4. J. S. Bach Preludij i fuga u f-molu, DKW II.  
**Viktor Brezak**, III. g.
  5. J. S. Bach Preludij i fuga u Fis-duru, DKW I.  
**Božidar Ljubenko**, IV. g.
  6. F. Chopin Etida, op. 25 br. 6 u gis-molu  
**Sonja Gugić**, III. g.
  7. S. Prokofjev Iz suite Romeo i Julija: Montecchi i Capuletti  
**Martina Barbarić**, IV. g.
- Nastavnice: Blaženka Bačlija Sušić (5, 7)  
Konstilija Nikolić Markota (1, 3, 4, 6)  
Vesna Šepat-Kutnar, (2, 8)

## Glasovirska produkcija

Glasovirska produkcija studenata Instituta održana je u utorak, 19. prosinca u 17 sati u prostorijama Instituta. Studenti druge, treće i četvrte godine K. Knežević, M. Hibšer, E. Štancl, J. Blašković, L. Marohnić, D. Gazibara, A. Majačić, J. Valdevit, M. Pavošević, L. Zlatare i L. Basletić te apsolvent D. Brlečić izvodili su djela Casella, Bacha, Mozarta, Skrbjabin, Chopina, Beethovena i Liszta. Zavidne izvedbe navedenih autora studenti mogu zahvaliti i svojim profesoricama Blaženki Bačlija-Sušić, Vesni Jurković, Konstiliji Nikolić-Markota i Vesni Šepat-Kutnar.