

# AEZEL - Limburški vremeplov (*Limburg Time Machine*)

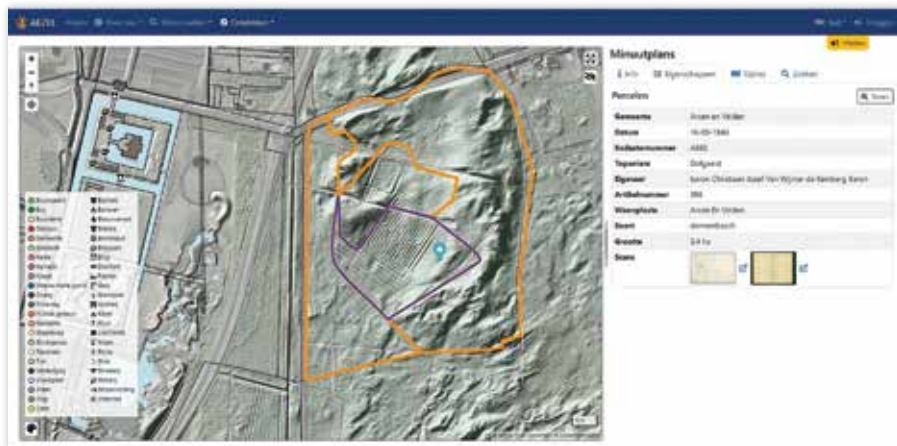
Peer Boselie

## AEZEL

Projekt AEZEL (niz. *Archief voor Erfgoed van Zuid-Nederlandse Eigendommen en Leefgemeenschappen*, eng. *Archive for Heritage of South Netherlands Properties and Communities*) započeo je 2008. godine suradnjom arhiva i organizacija koje se bave istraživanjem povijesti u provinciji Limburg na jugu Nizozemske. Cilj projekta bio je digitalno vizualizirati i mapirati limburšku baštinu u povijesnom kontekstu te pružiti povjesničarima, istraživačima i genealozima uvid u fotografije i skenirane kopije izvornih arhivskih (i drugih) materijala putem pretražive mrežne stranice. Genealoški i katastarski podaci glavni su izvori na temelju kojih je započet projekt, a izrađena mrežna stranica služi njihovu objedinjavanju. Mogućnosti pohrane i prezentacije nisu ograničene samo na ovu vrstu podataka već ova mrežna stranica omogućava dijeljenje raznovrsnih informacija kao što su muzejski i arheološki objekti, zvučni i video zapisi i drugo. Dodatno, cilj projekta je pružiti lokalnoj i regionalnoj zajednici zajedničko digitalno okruženje u kojem mogu prezentirati vlastite zbirke i dijeliti informacije.

## Volonteri i profesionalci otvorenog uma

Inicijativa AEZEL projekta pokrenuta je od strane volontera Matina Pfeifera i Thea Jörisa u suradnji s regionalnim povijesnim centrom (*Euregional Historical Center*, danas *Archives de Domijnen*). Ravnatelj centra Peer Boselie pružio je volonterima infrastrukturu i pomoć za ostvarenje ciljeva projekta, kako bi se u što kraćem vremenu prikupilo što više relevantnih podataka. Rastom broja ostvarenih projekata rasla je i popularnost AEZEL-a te broj uključenih volontera pa je danas na mrežnoj stranici dostupno oko 60 ostvarenih



projekata u području provincije Limburg. Katastarska osnova na kojoj počiva projekt zaslužna je za emotivnu povezanost volontera s projektom koji ga smatraju iznimno važnim za kulturu i povijest svojega grada ili naselja te prošlost vlastite obitelji.

Trenutačno je u okviru ovog građansko-znanstvenog projekta aktivno oko 200 volontera koji surađuju s brojnim regionalnim arhivskim institucijama. Upravljanje pohranjenim podacima i prezentaciju na mrežnoj stranici vodi fondacija LGGI, koja je u projekt uključila i genealoške podatke koje su prikupili u zadnjih 25 godina rada u bazi podataka „Alle Limburgers“. Projekt je u Nizozemskoj, ali i na međunarodnoj razini, dobio mnoge pohvale za način suradnje volontera, udruga i institucija, a potaknuo je i interes susjednih provincija u Nizozemskoj (Sjeverni Brabant) i Belgiji (provincija Flanders i grad Maaseik) čime je postao međunarodni regionalni projekt u okvirima EU. Projekt je vidljiv i kao dio zajednice europskih Time Machine projekata (na međunarodnoj razini AEZEL je poznat kao „Limburški Time Machine“), a ostvarena je i suradnja s drugim inicijativama poput HisGIS (Fryske Akademy) i drugim Time Machine projektima u Nizozemskoj (npr. Amsterdam i Utrecht).

## Tko, što, gdje i kada?

Osnova AEZEL-a je georeferenciranje i digitalno iscrtaavanje katastarskih planova te povezivanje parcela s deskriptivnim informacijama i vlasnicima. Ovaj posao je dugotrajan i provodi se već godinama, a deseci tisuća utrošenih radnih sati napokon su vidljivi i dostupni javnosti. Mrežna stranica omogućuje dodavanje raznovrsnih sadržaja i povezivanje s katastarskim planovima te stvaranje slojeva koji se mogu po želji uključivati i isključivati. Primjerice, povijesne lokacije mlinova, pivovara, dvoraca, spomenika ili grobnih mjesta vidljive su i povezane s podacima o ovim objektima. Uneseni su i povezani podaci o sušama čime je stvorena i poveznica između katastarskih planova i povijesnih događanja na određenom području.

Zanimljiva je i činjenica kako se genealoški podaci mogu pregledavati zajedno s katastarskim planovima čime se daju odgovori na pitanja „tko?“, „što?“, „gdje?“ i „kada?“, a ponekad i „zašto?“.

**INFO:**

AEZEL projekt: [www.aezel.eu](http://www.aezel.eu)

Limburgs Genealogisch en Geschiedkundig Informatiecentrum (LGGI): <https://lggi.nl/>

Limburg Time Machine: <https://www.timemachine.eu/ltms/limburg/>



**Građani-znanstvenici**

Sveukupno, ovaj dugotrajan i mukotrpan posao primjer je uključivanja građanstva u znanstveni rad (eng. *citizen science*) te pokazuje što se sve suradnjom institucija i udruga može postići. Deseci tisuća radnih sati rezultirali su stvaranjem i povezivanjem više milijuna genealoških i katastarskih artefakata. Obradena je većina postojećih podataka iz razdoblja osnutka katastra u Limburgu 1843. godine, koji su povezani i sa skeniranim kopijama izvornika, a plan je u idućim godinama obraditi i kasnije nastale podatke. Genealoški podaci dostupni su za veći dio Limburga, od najstarijih iz 1560. pa sve do 20. stoljeća. Ispravljanje postojećih podataka i dodavanje novih skeniranih kopija dokumenata neko vrijeme je bilo obustavljeno, ali sada je u planu ponovno pokretanje ovih aktivnosti.

Očekuje se i razvoj specijaliziranih pod-projekata, kao što su već ostvareni projekti grobnih mjesta u Roermondu i „kamenja spoticanja“ mjesta Sittard-Gelee (njem. *Stolpersteine*, eng. *Stumbling Stones*), no njihova provedba ovisi o volji i entuzijazmu volontera i suradnji s partnerima koji žele investirati svoje vrijeme i novac. U međuvremenu, AEZEL je dobio podršku provincijske platforme Limburg Heritage Cooperative, osnovane 2018. godine, a projekt su prepoznali i mnogi drugi arhivi i udruženja. ■

