

Ekspedicija Ponor Kovači – izvor Ričine 2015.

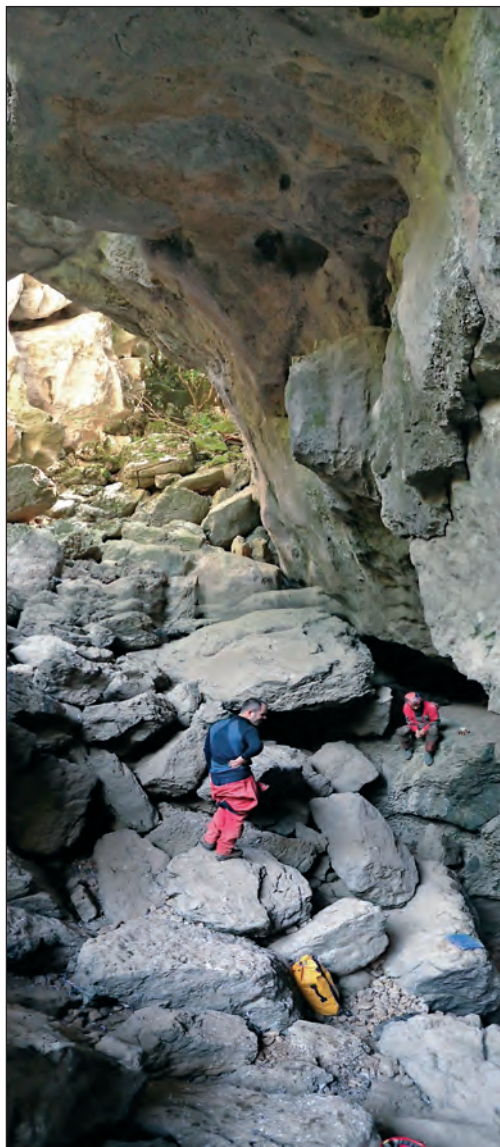
Roman Ozimec^{1,2}

Kao 6. po redu, *Međunarodna speleoroni-
lačka i znanstveno-istraživačka ekspedicija Ponor
Kovači - izvor Ričine 2015*, nastavak je organizi-
ranih istraživanja duvanjskoga kraja, koja se u
kontinuitetu provode od 2009. godine. Domaćin
ekspedicije i glavni organizator bilo je, kao i
svake dosadašnje godine, *Speleološko društvo
Mijatovi Dvori* iz Tomislavgrada, uz suorganiza-
tore: *Udruga Naša baština*, Tomislavgrad-Zagreb;
*BIOSPELD: Biospeleološko društvo u Bosni i
Hercegovini*, *ADIPA: Društvo za istraživanje i
očuvanje prirodoslovne raznolikosti Hrvatske* te
više lokalnih sponzora i donatora. Kamp je, kao i
za sve dosadašnje ekspedicije, organiziran tradi-
cionalno na imanju obitelji Krišto u Prisoju, na
padinama Tušnice, iznad Buškog jezera. Na istra-
živanju je sudjelovalo preko 20 istraživača iz više
speleoloških društava te znanstvenika iz BiH,
Hrvatske i Crne Gore.

Okosnica ekspedicijskih istraživanja bio je
hidrološki dokazan, ali speleološki još uvijek
tek pretpostavljen Špiljski sustav ponor Kovači -
izvor Ričine, završni dio vodotoka rijeke Šujice.
Ova rijeka izvire i teče po Duvanjskom polju te
ponire u selu Kovačima na JZ dijelu polja. Zatim
preko 5 km zračne linije teče podzemno, da bi
se pojavila kao rijeka Ričina u izvor-špiljama
kod sela Vrila, na JI dijelu Livanjskog polja, gdje
vodom opskrbljuje Buško jezero. Ovaj sustav je
vrlo težak za istraživanje jer je dostupan samo
za sušnih godina i iznimno niskog podzemnog
vodostaja, a dodatne su poteškoće u sifoni na
ulaznom dijelu i ponora i izvora te velika količina

1 ADIPA: Društvo za istraživanje i očuvanje priro-
doslovne raznolikosti Hrvatske; kontakt: roman.
ozimec@zg.t-com.hr

2 Udruga Naša Baština, Tomislavgrad/Zagreb



Roman Ozimec

Pripreme za ronjenje u Ričini

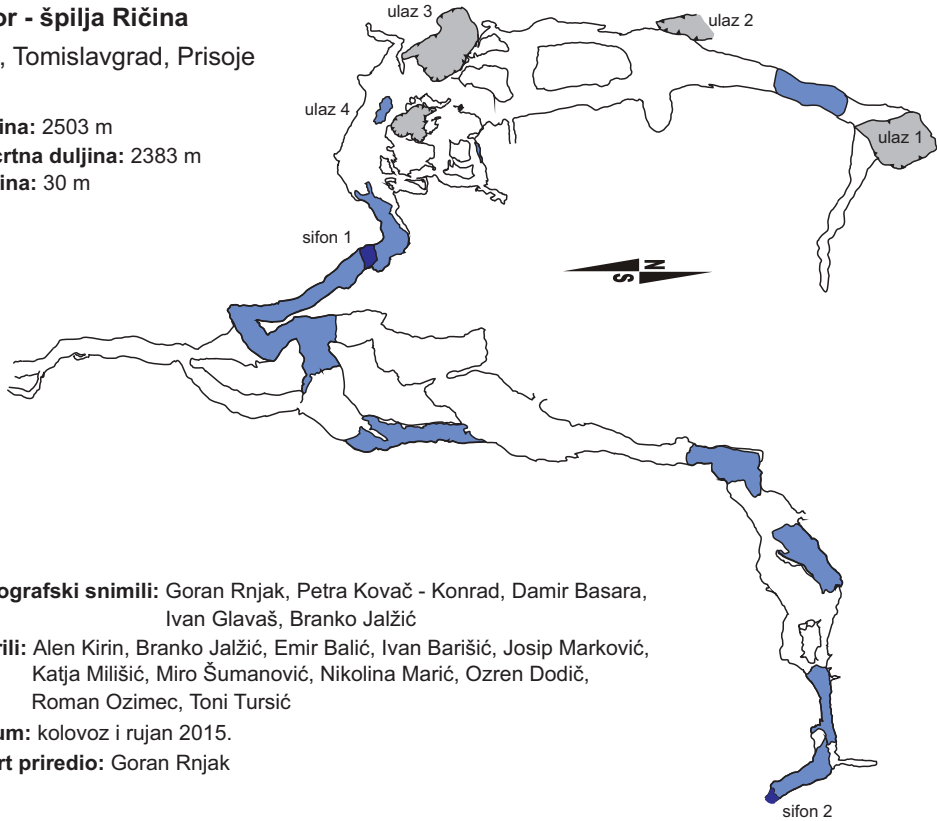
Izvor - špilja Ričina

BiH, Tomislavgrad, Prisoje

Duljina: 2503 m

Tlocrtna duljina: 2383 m

Dubina: 30 m

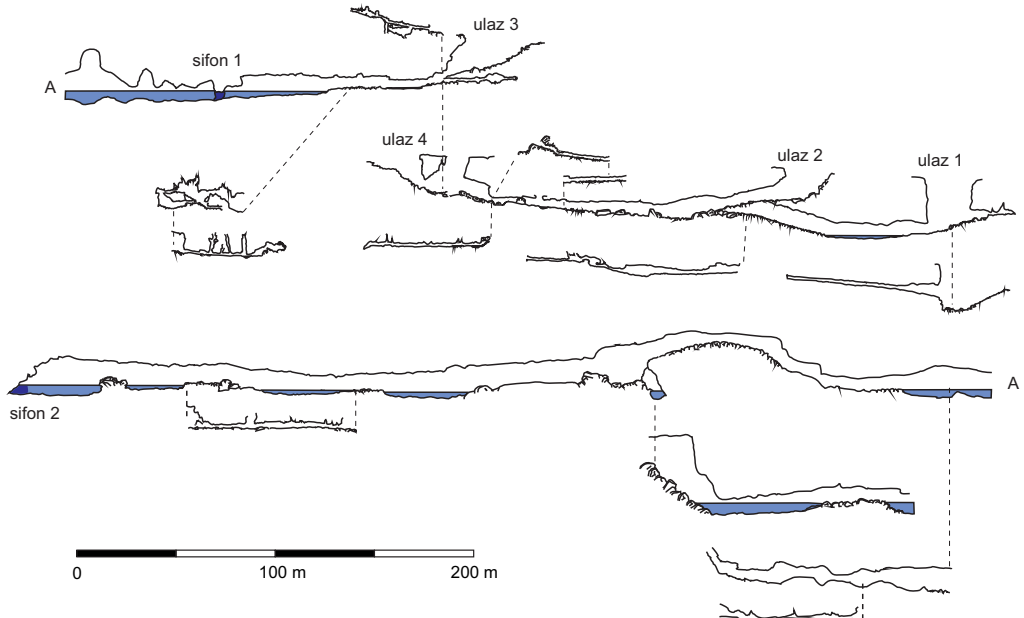


Topografski snimili: Goran Rnjak, Petra Kovač - Konrad, Damir Basara,
Ivan Glavaš, Branko Jalžić

Mjerili: Alen Kirin, Branko Jalžić, Emir Balić, Ivan Barišić, Josip Marković,
Katja Milišić, Miro Šumanović, Nikolina Marić, Ozren Dodič,
Roman Ozimec, Toni Tursić

Datum: kolovoz i rujan 2015.

Nacrt priredio: Goran Rnjak





U stini Ričine

vode u podzemnim kanalima iznimnih dimenzija. Ponor Kovači, ulazni dio špiljskog sustava, istražen je dosadašnjim ekspedicijama u duljini od oko 2 km, dijelom potopljenih kanala, koji dosežu dimenzije 20 x 30 m, uz dubinu vodenog stupca oko 20 m. Nakon 2012. godine i iznimne suše, koja je omogućila istraživanje Ponora, sustav nam se ponovo otvorio 2015. i omogućio nastavak istraživanja izvora Ričine, izlaznog dijela sustava.

Izvor je do Zelenog sifona bio poznat u duljini od oko 500 metara zahvaljujući prethodnim istraživanjima dr. S. Božičevića i SD-a Mijatovi dvori do 2012. godine. U okviru prethodnih

ekspedicija, sifon je 2012. godine proronjen i dijelom prijeđen. Na ovoj ekspediciji konačno su hidrološki uvjeti omogućili ponovni ulaz u podzemni sustav i provedbu sustavnih speleoloških, mikroklimatskih, ekoloških, biospeleoloških i hiropteroloških istraživanja. Budući da su to hidrološki uvjeti dopuštali, istraživanja su entuzijastički nastavljena i tijekom rujna, nakon formalnog završetka ekspedicije, pri čemu su dodatno istraživani i novootkriveni kanali prije Zelenog sifona. Uz bazno fizičko istraživanje speleološkim i speleoronilačkim tehnikama te topografsko snimanje špiljskih kanala, obavljena su mikroklimatska mjerenja, sakupljena špiljska fauna s vrlo zanimljivim nalazima te ostvarena detaljna fotodokumentacija izvorišnog sustava. U konačnici, topografski je snimljeno preko 2,5 km špiljskih kanala, što zajedno s ponorom čini preko 4,5 km do sada istraženih kanala. Zanimljivo je da se od Ričine u pravcu ponora napredovalo tek oko 400 m, što ukazuje na izniman potencijal sustava, koji će u konačnici vjerojatno doseći i 20-ak kilometara duljine. Utvrđen je i vrlo zanimljiv i o ponorno-izvornoj zoni neovisan hidrološki režim ovoga sustava. Nažalost, prilikom istraživanja utvrđeno je iznimno zagađenje vodenih špiljskih staništa, što donekle tumači i razmjerno siromašnu špiljsku



Iza proronjenog sifona

faunu te drastično smanjenje populacije riba u usporedbi sa stanjem 2012. godine. U tom smjeru već je pokrenuta inicijativa za inspekcijski nadzor i sustavnu prevenciju zagađivanja, prvenstveno na području Duvanjskoga polja i ponornih zona. U sklopu ovogodišnje ekspedicije arheolozi su, slijedeći prethodno utvrđene i obećavajuće nalaze, otkrili artefakte gornjeg paleolitika stare i do 40 tisuća godina, što ukazuje na izvanrednu povijesnu i civilizacijsku vrijednost ovog sustava.

Tradicija speleoloških i znanstvenih istraživanja duvanjskoga kraja nastavit će se i 2016. godine 7. *Međunarodnom speleološkom i znanstveno-istraživačkom ekspedicijom Ponor Kovači - izvor Ričine 2016.*, koja se planira u razdoblju od srijede 31. kolovoza do nedjelje 4. rujna 2016. godine. Istraživanja će se organizirati u okviru dviju sekcija, *speleološke*, koja obuhvaća bazna speleološka i speleoronilačka istraživanja te *znanstvene* koja, uz speleološka i biospeleološka, obuhvaća i geološka, hidrološka, geomorfološka, arheološka, biološka, agronomska i druga istraživanja. Svakako namjeravamo nastaviti istraživanja ogromnog podzemnog sustava Ponor Kovači - izvor Ričine ronjenjem dolaznog sifona u izvoru gdje se 2015. stalo, dok bismo u ponoru pokušali nastaviti istraživanje više od 2 km nizvodno od ulaza, gdje se stalo prije 2012. godine. Pozivamo sve zainteresirane speleologe da nam se pridruže.

Popis sudionika iz Hrvatske:

- Roman Ozimec – ADIPA
- Damir Basara – Speleo8
- Ozren Dodić - Špale – SD Spelunka
- Ivan Glavaš – SD Spelunka
- Branko Jalžić – SO HPD Željezničar
- Alen Kirin – SU Breganja
- Petra Kovač Konrad – SO HPD Željezničar
- Dijana Krešić – arheolog
- Željko Marunčić - Bospor – SO HPD Imber
- Nikolina Marić – SO HPD Imber
- Katja Milišić - Kate – SO HPD Mosor
- Goran Rnjak - Vjetar – SO HPK Sveti Mihovil
- Ivan Špelić – HYLEA
- Toni Turšić - Frenki – SAK Ekstrem
- Zrinka Vekić – arheolog
- Milorad Zjalić – arheolog

Literatura

- Tihomir Kovačević - Tihi, 2013: MSRE "Ponor Kovače - Ričina 2013". Speleolog, Zagreb, god, 61, za 2013, str. 66-73
- Roman Ozimec i sur., 2013: Prirodoslovno-povijesna baština općine TOMISLAVGRAD. Tomislavgrad - Zagreb, str. 1-516 (prilaz knjige: Speleolog, Zagreb, god. 61, za 2013, str. 145)

Abstract

International Cave-diving and scientific-research expedition Ponor Kovači-Izvor Ričina 2015 is 6. organized research of Duvanjsko polje field, carried out since 2009, organized by the Speleological Society Mijatovi Dvori from Tomislavgrad and more co-organizers. The backbone of expeditionary research is a cave system Ponor Kovači-Izvor Ričina, the final part of the river Šujica, so far explored in the cave channels length of over 2 km of sinkhole, and over 2.5 km of the source, with exceptional archaeological finds dated to Upper Paleolithic. With this huge system, through previous expeditions numerous Caves on Duvanjsko and Livanjsko polje field and massifs of Grabovica, Tušnice, Kamešnice, Ljubuša and Vrana Mt. are explored. Investigations are continuing through the 7th International caving and scientific research expedition Ponor Kovači-Izvor Ričina 2016, which is planned for the period from Wednesday 31. August till Sunday 04. September.