

## SAVINUTA MENZA

Premda će se neki po sili inercije protiviti bilo kakvome novom rješnju oltara, dotle drugi zastupaju oltar okrenut prema puku no treći žele kompromisno rješenje tako, da bi misnik u poučnom dijelu mise bio okrenut prema puku a za vrijeme žrtvenoga dijela prema tabernakulu.

Na prvi pogled ovo treće kompromisno rješenje izgleda nerješivo premda je po svome opravdanju najprikladnije i najlogičnije.

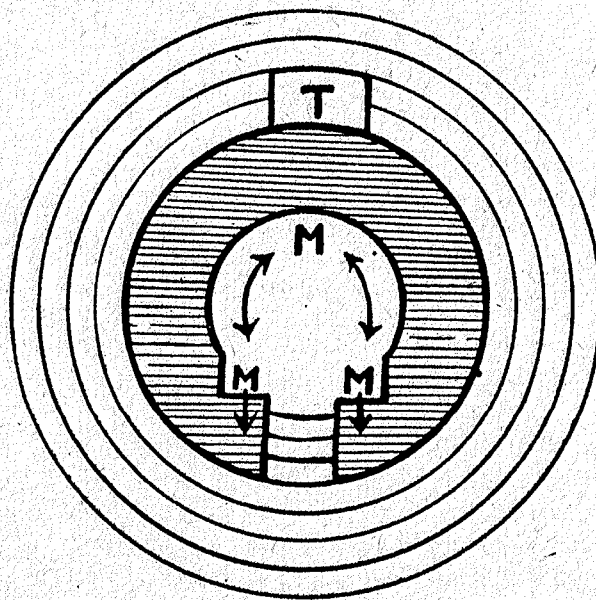
Naučeni smo gledati po crkvama klasično rješenje menze t.j. da je u tlocrtu paralelogram.



No ako menza predstavlja proštrti stol posljednje večere, nema nikakovoga razloga, da tlocrt oltara nema takav tlocrt, postavljena stola kako ga i danas postavljamo za veći broj gostiju.

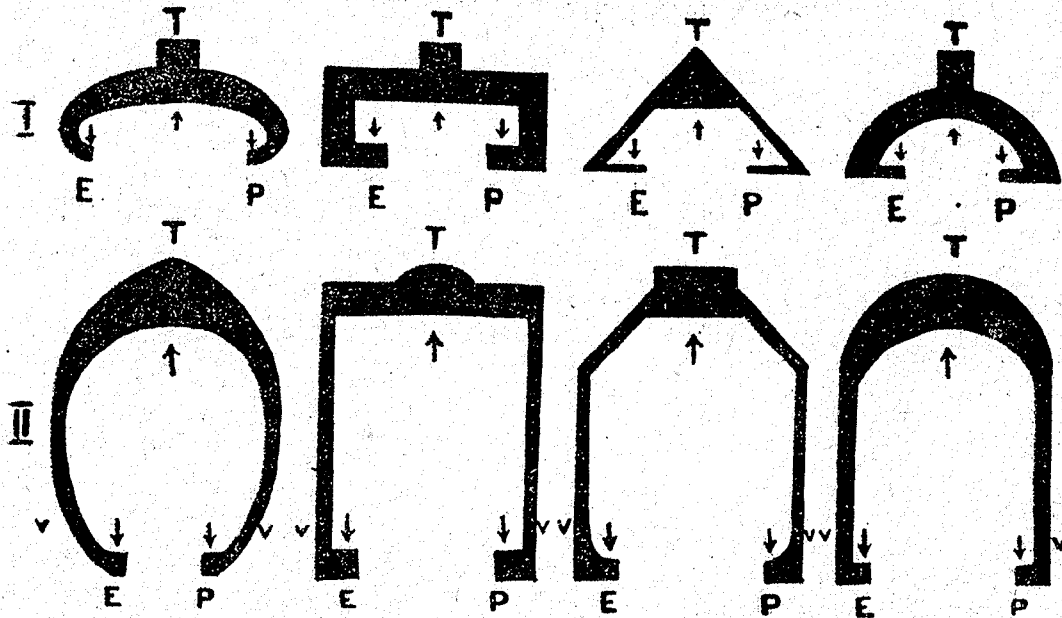
Nema nikakvoga razloga, koji bi se protivio liturgijskim propisima, da bi menza imala tlocrt potkove, kružnice, elipse ili slično.

Pridemo li tom problemu malo slobodnije i smjelije dobit ćemo menzu savinutog tlocrta, a taj će nam upravo dobro doći za kompromisno rješenje, da svećenik u nekim djelovima mise bude okrenut prema puku, a u nekim djelovima mise prema sveto-hraništu.

## OKRUGLA MENZA



-  MENZA
- T** TABERNAKUL
- M** MISNIK
-  SMJER KRE TANJA



### TLOCRTI SAVINUTE MENZE

T = TABERNAKUL I ŽRTVENI DIO MENZE II = POLOŽAJ SVEĆENIKA KOD MISE  
 E = EVANĐELJE P = POSLANICA V = VJERNICI KOD PRIČESTI

Na skicama vidimo rješenje u obliku kružnice i nekoliko varijanti savinute menze. Kako vidimo u biti se ne mijenja, ako menza poprimi bilo koji savinuti tlocrt.

Iz same skice je jasno kako misnik kretanjem uz oltar mijenja svoj položaj prema puku u pojedinim dijelovima mise.

Pitanje oltarnika i antependija ne predstavlja naročiti problem, jer na oltar izrađen od plemenitog materijala antependij niti ne spada, a dovoljno je da oltarnik dođe samo pod žrtvene darove. Premda tekstil u arhitekturi pruža izvjesnu toplinu nije ipak nužno da cijeli oltar bude prekrit dapače prikrićvanjem samo žrtvenog dijela menze može se naglasiti važnost toga dijela.

Sam supedanej unutar menze može biti viši od vanjskog dijela pa bi vjernici mogli primati svetu Pričest kod oltara i to u stojećem stavu kako neki savremeni liturgičari zastupaju. U tom slučaju menza bi bila nešto uža barem na tim dijelovima, gdje bi se dijelila sv. Pričest. (Vidi škice pod II). Uz ovakovo rješenje otpada potreba izgradnje i ambona i propovjedaonice kao i pričesne ograde.

Savinuta menza pruža niz varijanti rješenja kako s obzirom na tlocrt i umjetničku formu, tako i obzirom na njenu funkcionalnost.

MUREN FRANJO

Ljudi danas gledaju Crkvu u ljepšem i savršenijem liku: taj je lik ocrtan izvanrednom čvrstoćom jedinstva, sigurnošću istinite nauke i blistavim sjajem svetosti.

Ivan XXIII