

VII. Cigle.

Iz bakarskoga rimskoga groblja povadilo se je tečajem izkapanja veliki broj ogromnih cigala (V. Tab. I. f). Od njih su grobovi većinom sastavljeni bili. Na mjestu prikazivale su se kao ciele, ali malo jih se našlo u zdravom stanju, pošto vlažnost i težina nadstojeće zemlje bijahu uzrokom, da se pokvare, te da se u izkapanju razstave i razdrobe. Njekoliko bolje sačuvanih, koje su pečat tvornice, iz koje su polazile, na sebi nosile, donešene su u zemalj. muzej. Ti pečati jesu:

1. NERONS CLA PN. — Dug 0·15, šir. 0·3. Takova četiri komada.

2. TI PANSINA. — Dug 0·15¹/₂, šir. 0·2¹/₂. Takova dva komada.

3. PANSIANA. — Dug 0·16, šir. 0·4¹/₄ ili dug. 0·15¹/₂, šir. 0·4. Takova tri komada.

4. SOLONAS. — Dug 0·16, 0·17 i 0·19, a šir. 0·3¹/₂ i 0·4¹/₂. Takova 3 komada.

VIII. Predmeti od kamena.

1. Ploče brusaonice na način pačetvorine, kao donji suvodni usjeci piramide. Boje su biljaste, ili modraste ili smeđe. Tab. III. br. 29.

a) Duga 0.13¹/₄, šir. 0.7.

b) Duga 0.12³/₄, šir. 0.7¹/₂.

c) Duga 0.11, šir. 0.8

d) Duga 0.10¹/₄, šir. 0.6³/₄.

e) Duga 0.7³/₄, šir. 0.4¹/₂.

2. Žare. Ima jih do 21. Dvadeset su valjastoga načina. Ovim je poklopac obao, osim na jednom, gdje malne ravan, a višina i promjer u njih razni su, naime najmanja je vis. 0·36 sa promjerom 0·26, a najveća je vis. 0·55 sa promjerom 0·45. Jedna je samo četverouglasta, vis. 0·38, po stranah tiela duga 0·38, a po stranah poklopca 0·42. Tab. I. h i Tab. III. br. 20.

Rimski nadpisi u vrtu gospoje Kapor u Korčuli.

M. Kapor, vrli njegovatelj starina u Korčuli, budno je sakupljao, te u zadarskih novinah izdavao i rimske nadpise, koji su se na onom otoku otkrivali; a Mommsen je pako Kaporovo čitanje sa nekvojimi izpravei uvrstio u *Corpus Inscriptionum Latinarum III. p. 392—393*. Nikola Ostoić Blaćanin u svom *Compendio storico dell'isola di Curzola, Zara 1878.*, nepoznavajući Mommsenovo izdanje, naveo jih je sa znatnimi pogreškami (*V. Viestnik 1879. str. 93*). Znajući, da se nekvoji od onih nadpisa nalaze u vrtu baštinika M. Kapora uzidani, zamolili smo ondješnjega učitelja vriednoga g.

Vida Vuletić-Vukasovića, neka nam od njih pošalje otiske na papiru. Ovo ne učini, ali nam posla liepe njihove nacрте iz ruke g. F. Radića učitelja kod ondješnje tehničke škole, dodavši svoje opazke, u kojih iztaknuje razlike medj svojim i čitanjem kod Mommsena.

Mommsen l. c. br. 3065.

LIB·PATRI
P·SATVR·EX·VO
T°·PRO·CLE
MENTE·FILIO
SVO·EX·SVO
CVM·SVIS

Vuletić.

LIB·P·IOR·F
P·SATVR·EX·VO
TO·PRO·P·CLE
MENTE·FILIO
SVO·EX·SVO
CVM·SVIS

Okrnjen doli lievo na uglu. Vis. 0.23, šir. 0.27.

Mommsen opazuje o prvom redku: »LIB·PATRI Caporis schedae antiquiores; in posterioribus legitur in litura LIB·P·CON«. Ostoić čita na prosto LIB·IOVI. Vuletić pako primjećuje: *Slova su u zadnjoj rieči iztrošena, te bi bilo smjelo po Ostoiću čitati IOVI.* Po nas vjerojatnije LIB·P·CONS.

Mommsen l. c. br. 3068.

D·M·S
COE·CRES
CENTINO·Patri
PIENTISSIMO·FIL
CVM·MATRE
IN·MEM
ORIAM

Vuletić.

D·M·S
COE·CRES
CENTINO·PA/
PIENTISSIMO·FIL/
·CVM·MATRE
IN·MEM
ORIAM

Medju dva stupića. Vis. 0.85, šir. 0.43.

Mommsen l. c. br. 3070.

D·M
VRBANA
FRATRI·SV
O·MARTIALI
B·M·P

Vuletić.

D·M·S//
I·VRBANA//
FRATRI·S//
Q·MARTIALI
B·M·P

Ploča veoma iztrošena. Vis. 0.42, šir. 0.41.

Mommsen l. c. br. 3072.

D·M
NT
CEN
LIO
EN
VII

Vuletić.

M
NTN
CEN
LIO
EN
IIIO

trs s grozdovi

Po Mommsenu čini se, da manjka desno, dočim po Vuletiću lievo.

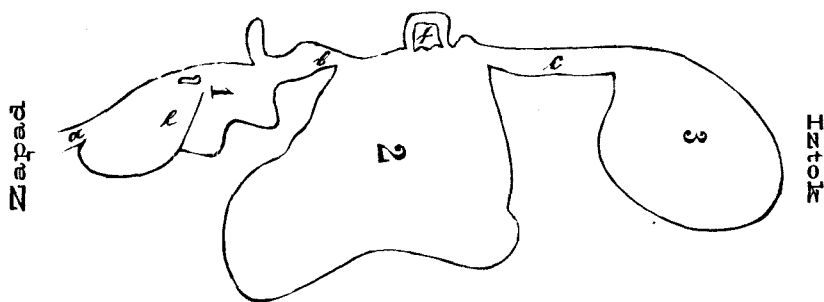
Napokon donosi Vuletić još komad nadpisa ondje uzidana, komu kod Mommsena nema traga:

R O N I A
T O N I C E
· P · F A C I V N T

Nadpis Mommsenov l. c. br. 3069 na istom mjestu uzidan, slaže se potpunoma sa Vuletićevim čitanjem. S. L.

Nova pećina (špilja).

Sjever



Podne

U pećinastoj našoj Dalmaciji evo nam izadje na vidjelo nova krasna pećina svakojakim mosurima, stupovima i različitim slikam nakićena. Ona se nalazi sedam kilometara na istok Muću Gornjemu u Sutinskoj muši, a daleko od pokrajinske ceste jedan kilometar. Uklapam nacrt iste. Ulaz je od zapada gdjeno slovo *a*. Izvana natrpano je velikih stienâ, koje su *ga* i zatvarale, i uz koje sada treba se uzpet *a* na drugu se stranu spuščat na vrata metar visoka, a ista vrata, ili bolje ulazna šupljina, biti će duga oko 4 metra. Odmah se tu ulize u prvu dvoranu, koja je od ošita *e* razdieljena u dvoje. Duga je 12 metara, a široka $4\frac{1}{2}$. U *b* drugi je ulaz za u drugu dvoranu, koja je najveća, te ima duljine 23, a širine 9 metara. U *c* opet je prolaz 12 metara dug, 1 visok, a 2 širok, i ovaj vodi u treću dvoranu dugu 12, široku 5, a visoku $12\frac{1}{2}$ metara. Ova odozgor imade mali otvor *s* koga je prosvjetljena tako, da se i brez zupalja u njoj dosta liepo vidi. Naravno u svakoj dvorani niti dužina, niti širina, niti visina nije svuda jednaka, te u momu